

*A preservar as Relíquias da
Laurissilva Continental*



Apresentação do Projeto Life-Relict

3º ciclo do Ensino Básico

Monchique 4 Nov 2021

Quem somos?



Beneficiário Coordenador



Beneficiários Associados:



Qual é a missão?



Azereiro (*Prunus lusitanica* subsp. *lusitanica*)



Adelfeira (*Rhododendron ponticum* subsp. *baeticus*)

Projeto de conservação que pretende melhorar substancialmente o estado de conservação dos Azereirais e Adelfeirais, dentro da RN2000 de Portugal Continental.

Porque é importante?



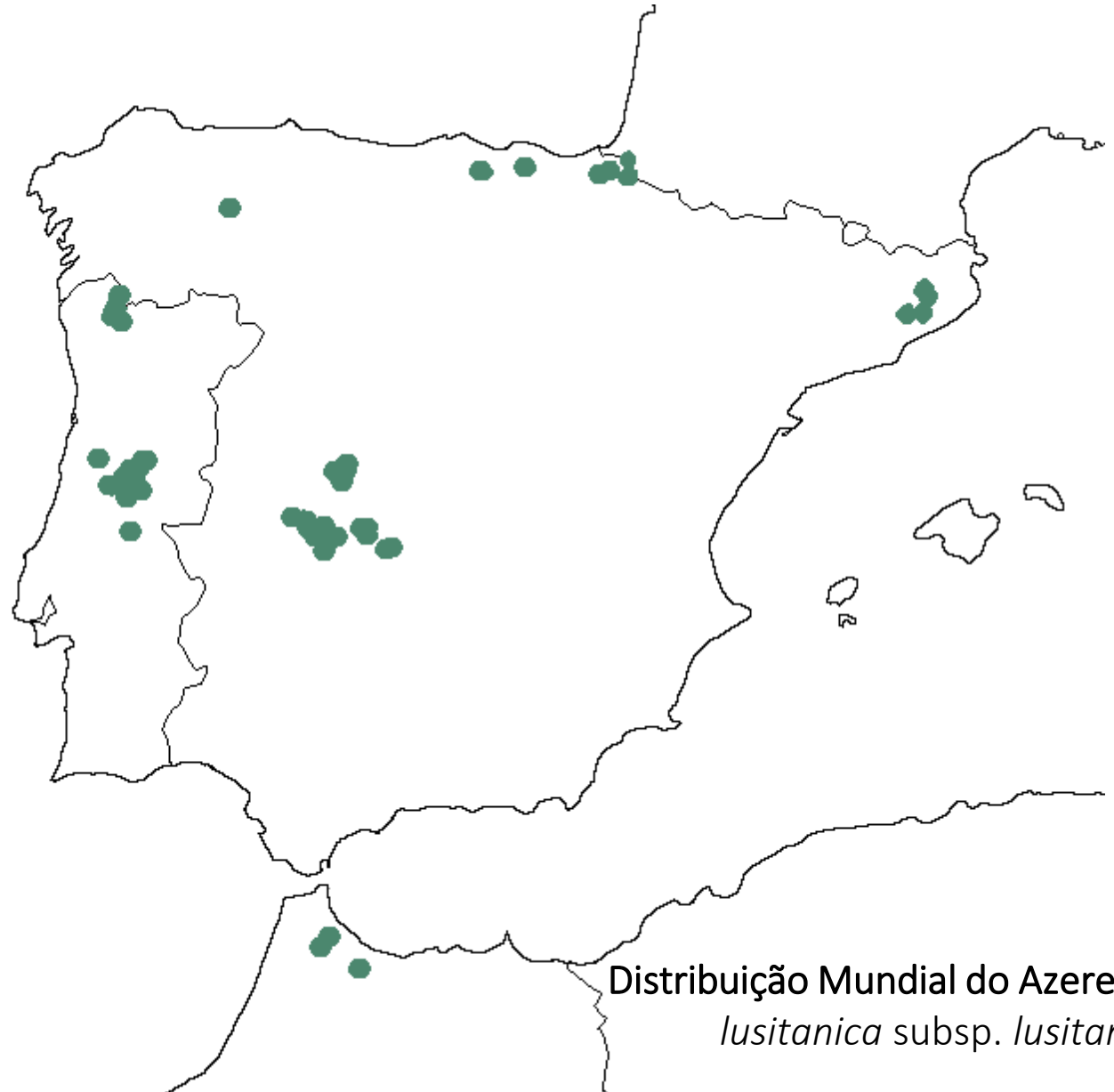
Azereiro (*Prunus lusitanica* subsp. *lusitanica*)



Adelfeira (*Rhododendron ponticum* subsp. *baeticum*)

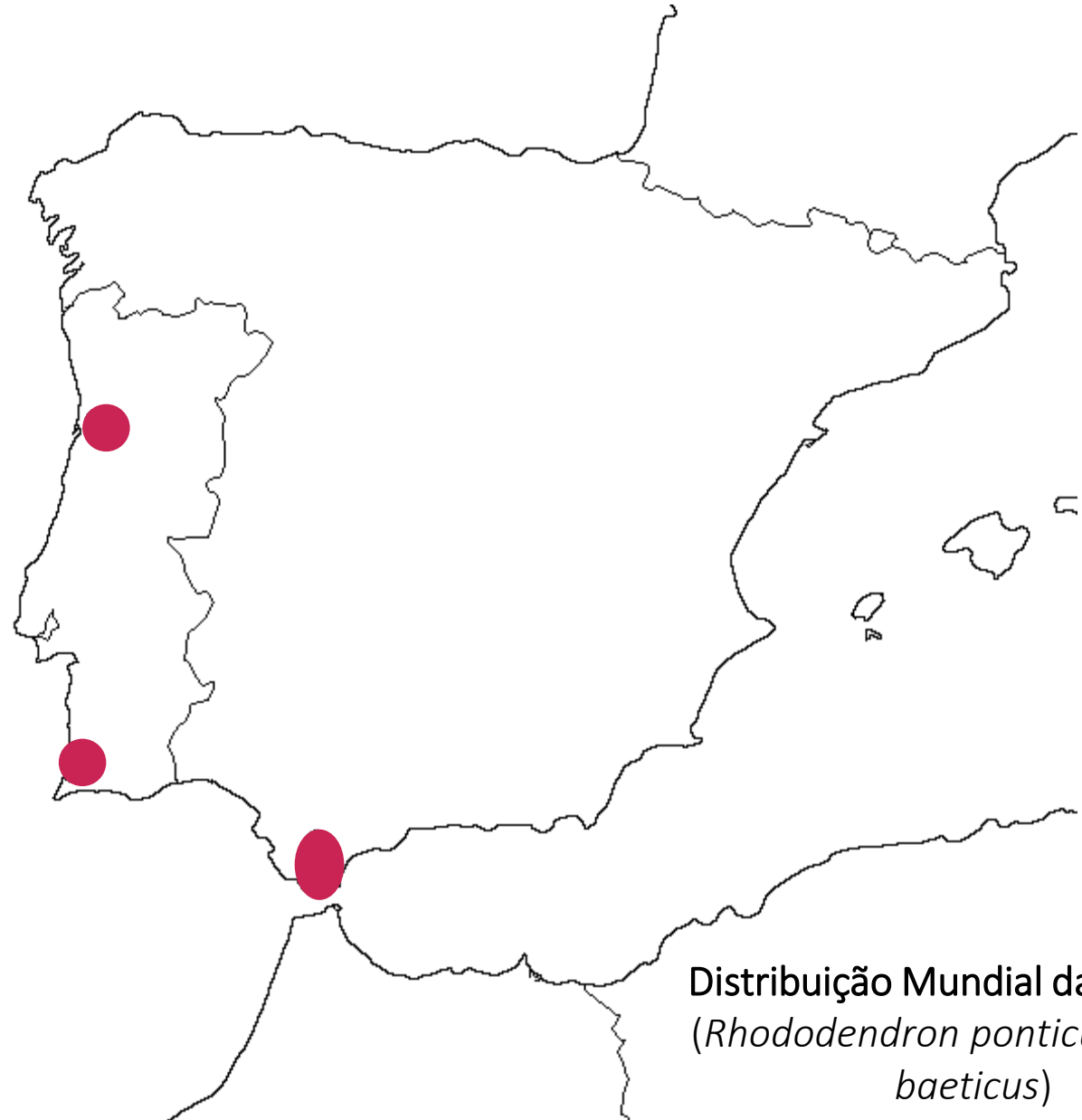
- ✓ Relíquias da vegetação de outrora, quando o clima na Península Ibérica era subtropical.
- ✓ Classificadas como habitat prioritário para a conservação: 5230* - Comunidades Arborescentes de *Laurus nobilis*,
- ✓ Em estado de conservação desfavorável a mau e com tendência a decrescer

Porque é muito raro e está ameaçado de extinção!



Distribuição Mundial do Azereiro (*Prunus lusitanica* subsp. *lusitanica*)

Porque é muito rara e está ameaçada de extinção!

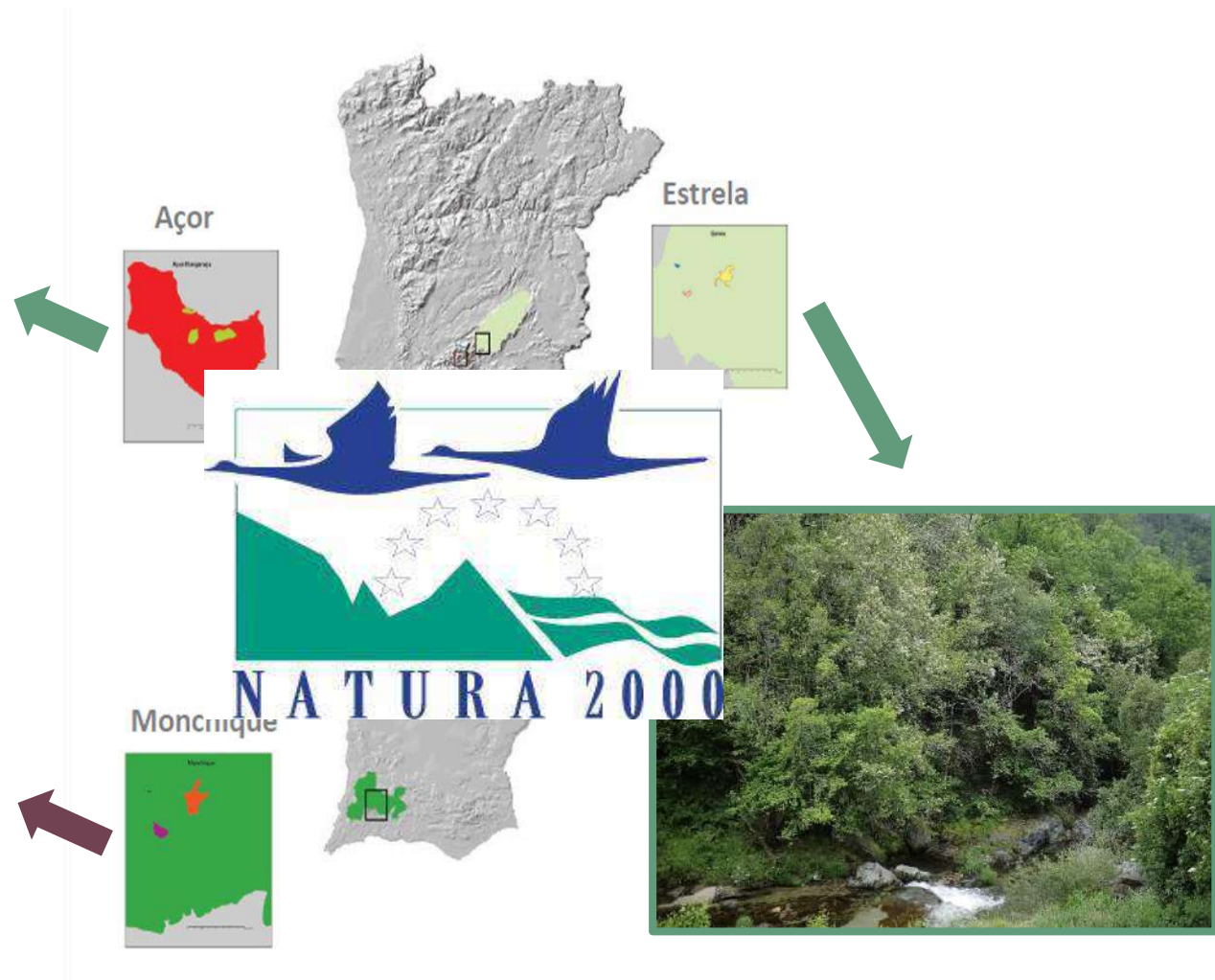


O que queremos fazer?

1. Melhorar o estado de conservação do habitat;
2. Aumentar a área de ocorrência
3. Diminuir o impacto das principais ameaças
4. Testar e demonstrar práticas de gestão sustentável
5. Aumentar a motivação, aptidões e cooperação da população local
6. Assegurar a transferência dos conhecimentos obtidos
7. Promover o turismo de natureza;
8. Dinamizar a economia local.



Onde estamos a trabalhar?



Contra quem lutamos?

Incêndios Florestais



Before 2005

After 2005

Gestão Florestal inadequada



Espécies Exóticas Invasoras

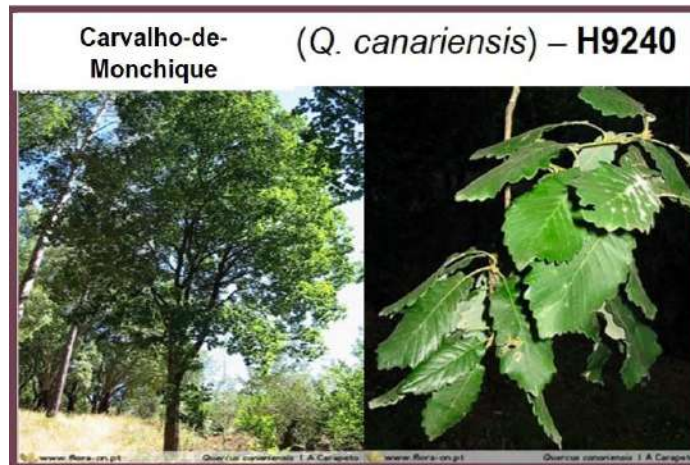
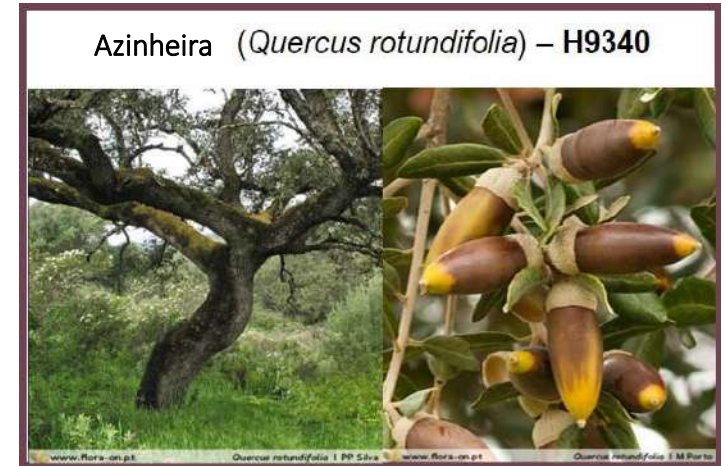
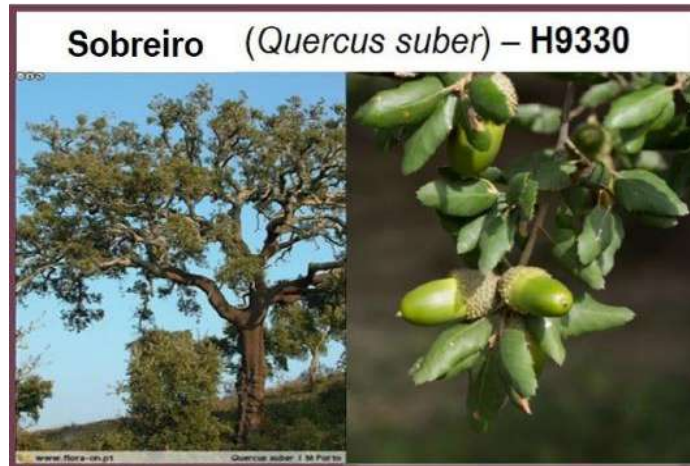
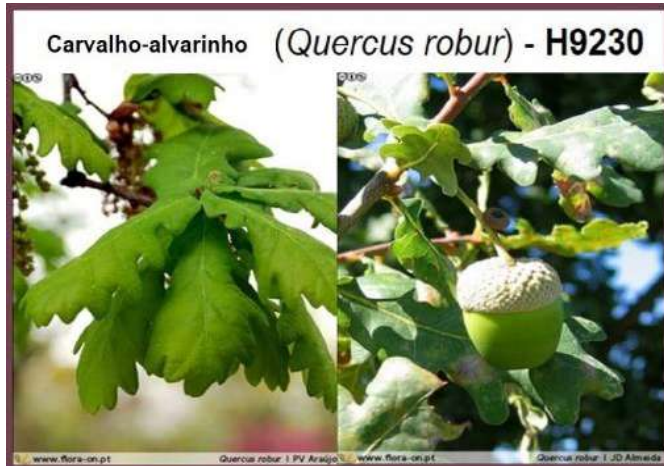


Alterações Climáticas

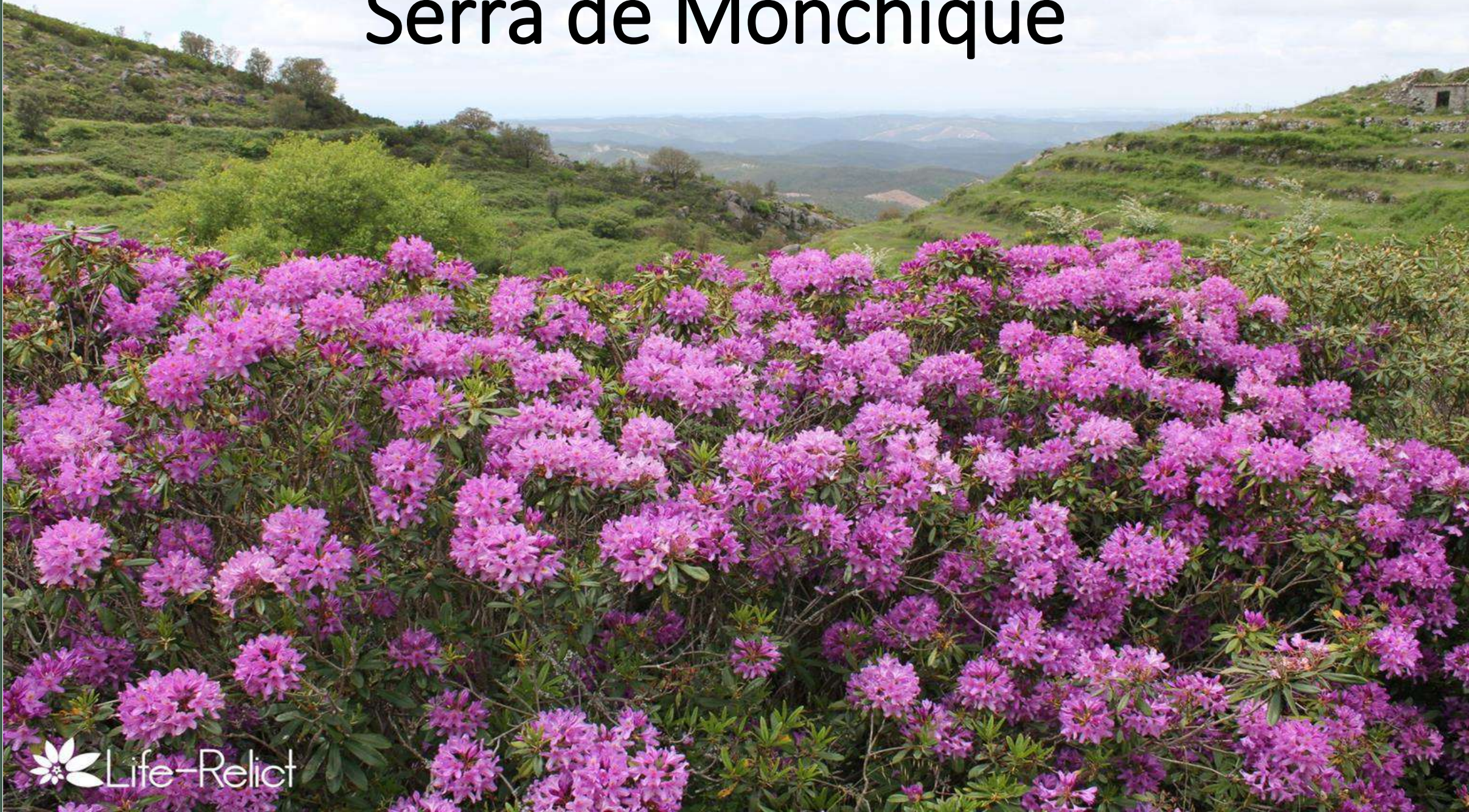


Incapacidade de regeneração

Que armas usamos?

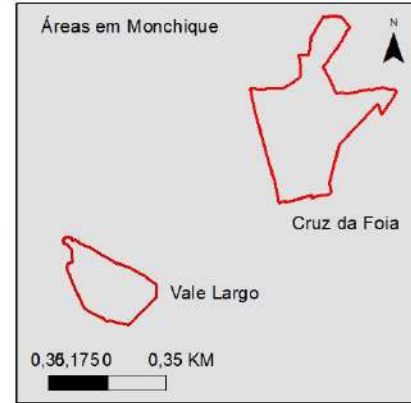
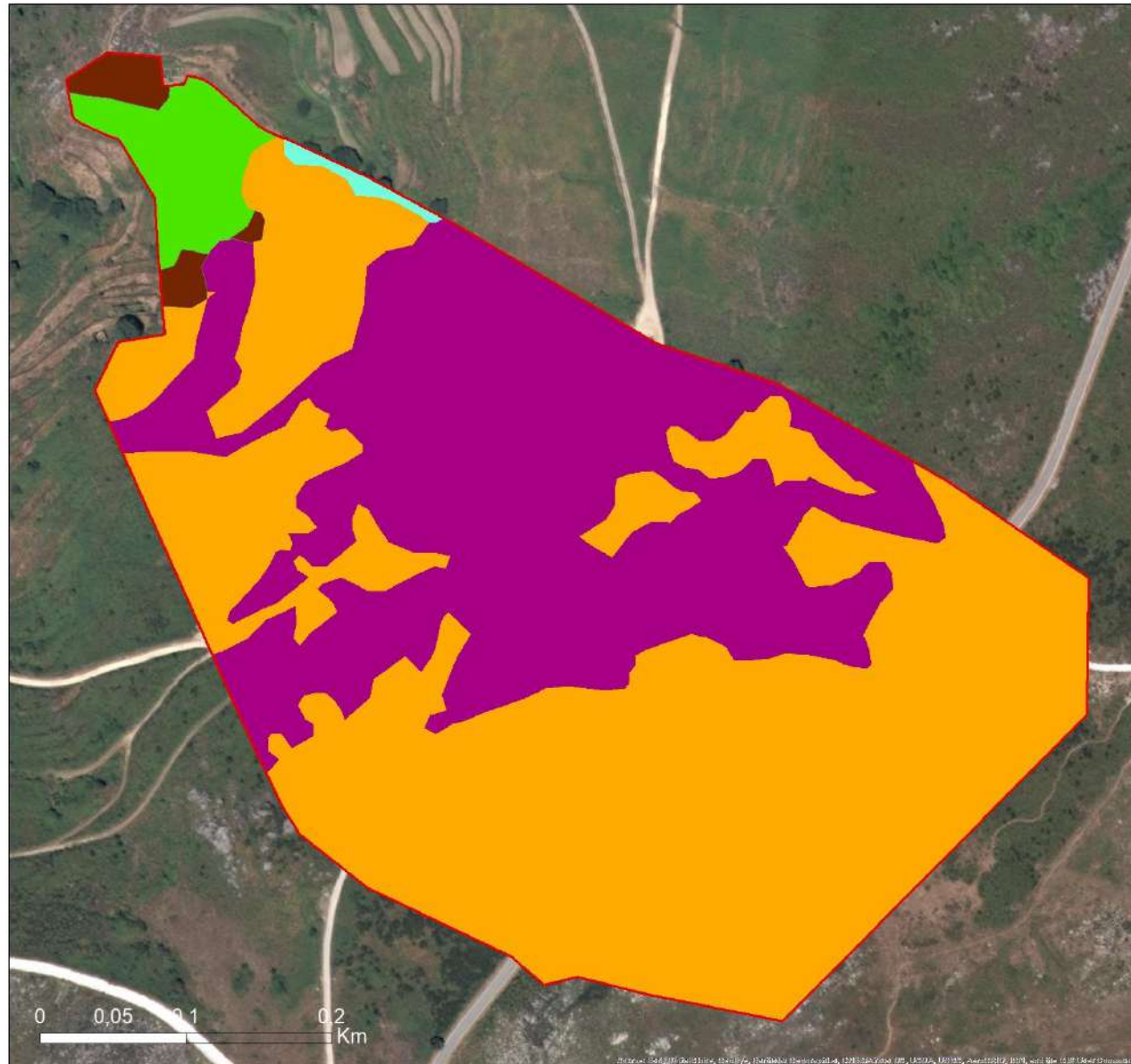


Serra de Monchique










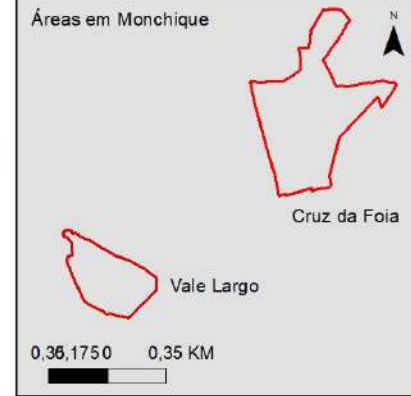
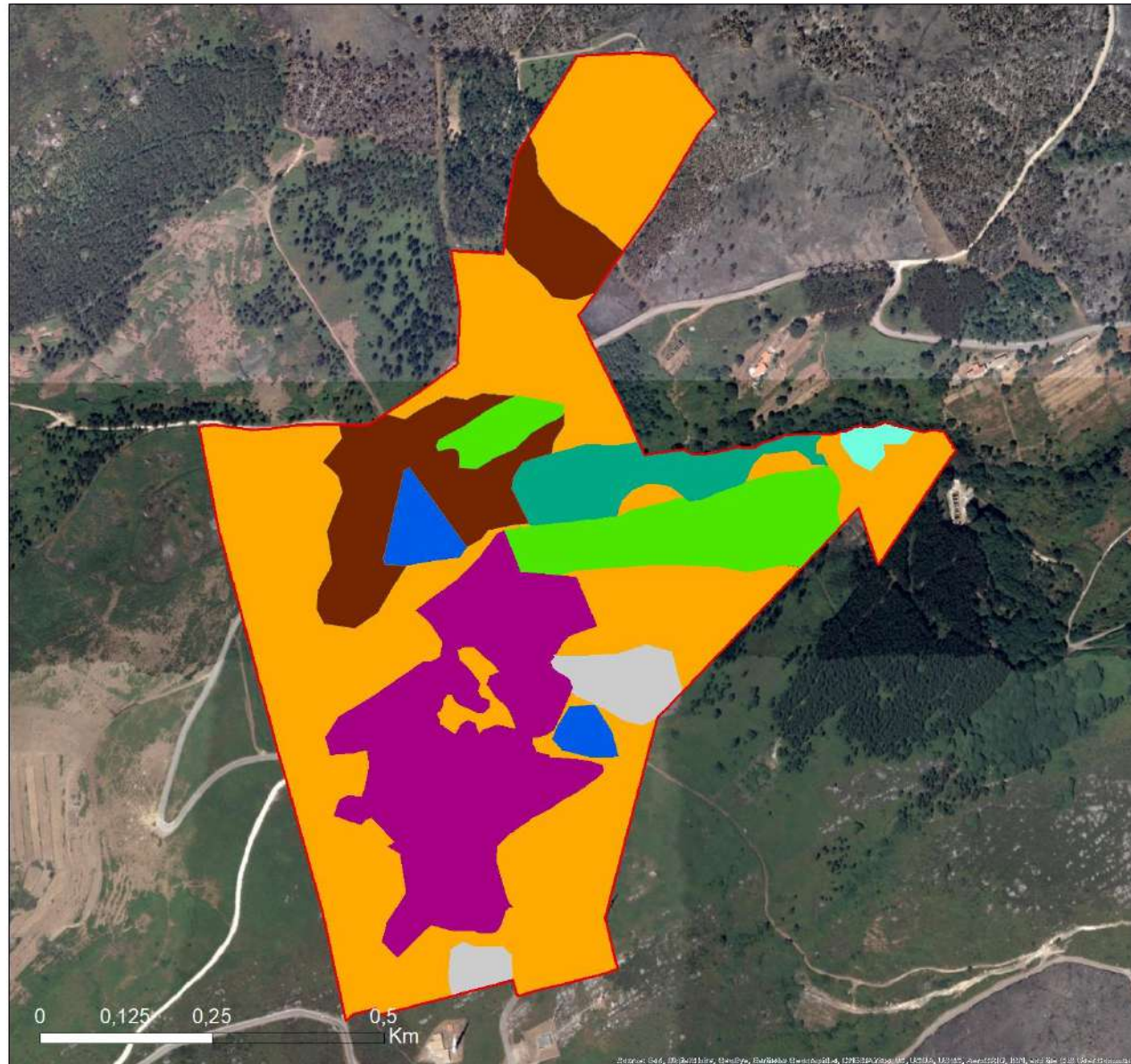
Mapa de Habitats em Vale Largo, Monchique (Serviços dos Ecossistemas - Estado Alternativo)



LEGENDA

-  Limite da área em Vale Largo
-  Floresta sempre-verdes
-  Matos densos (adelfeiras)
-  Matos densos (matos heliófilos)
-  Outros (áreas agrícolas abandonadas)
-  Zona Húmida dominada por árvores

Mapa de Habitats em Cruz da Foia, Monchique (Serviços dos Ecossistemas - Estado Alternativo)



LEGENDA

-  Limite da área em Cruz da Foia
-  Floresta sempre-verde
-  Floresta sempre-verde (Souto)
-  Matos densos (Adelifeiras)
-  Matos densos (matos heliófilos)
-  Outros (incultos)
-  Outros (rochas)
-  Zona Húmida artificial
-  Zona Húmida dominada por árvores

Como o estamos a fazer?



Recolha de sementes de espécies autóctones



Propagação de adelfeiras

Como o estamos a fazer?



2. Controlo seletivo da vegetação



3. Controlo das espécies exóticas



4. Melhoria do Souto existente



5. Plantações de adelfeiras



6. Plantações de espécies autóctones



7. Monitorização

Porque sabemos onde a Adelfeira mais gosta de estar!

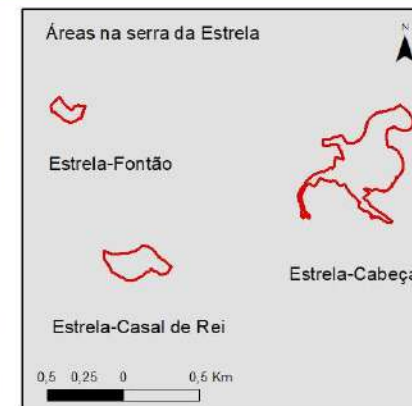


Beneficiar as fases mais maduras da sucessão ecológica através da promoção de florestas nativas potenciais






Serra da Estrela



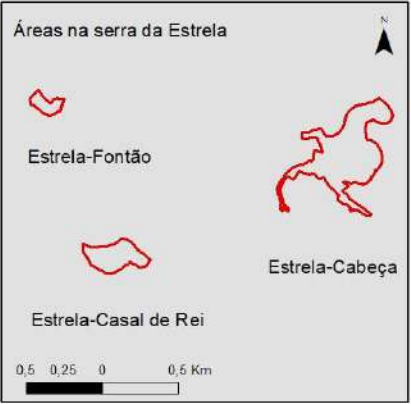
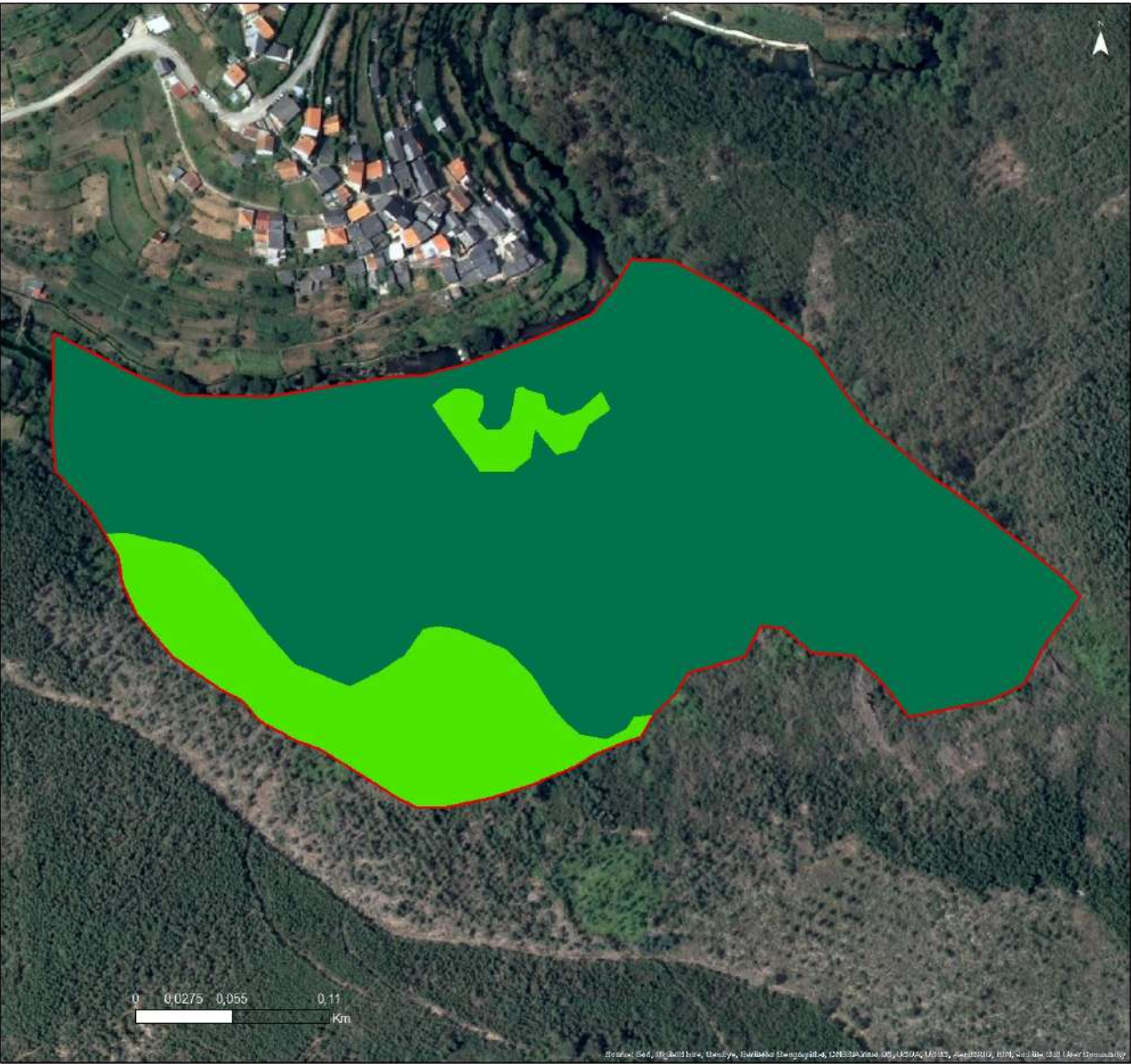
Mapa de Habitats em Fontão, Estrela (Serviços dos Ecossistemas - Estado Alternativo)



LEGENDA

-  Limite de Fontão, Estrela
-  Florestas sempre-verdes (Azereiral)
-  Florestas sempre-verdes (Carvalho)
-  Matos densos (matos heliófilos)
-  Outros

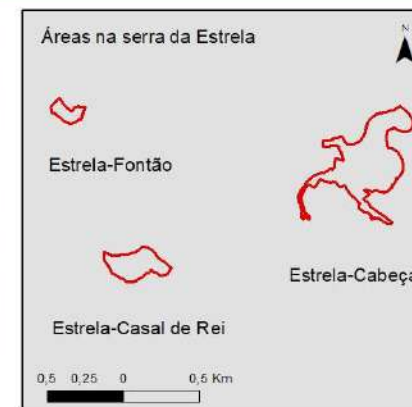
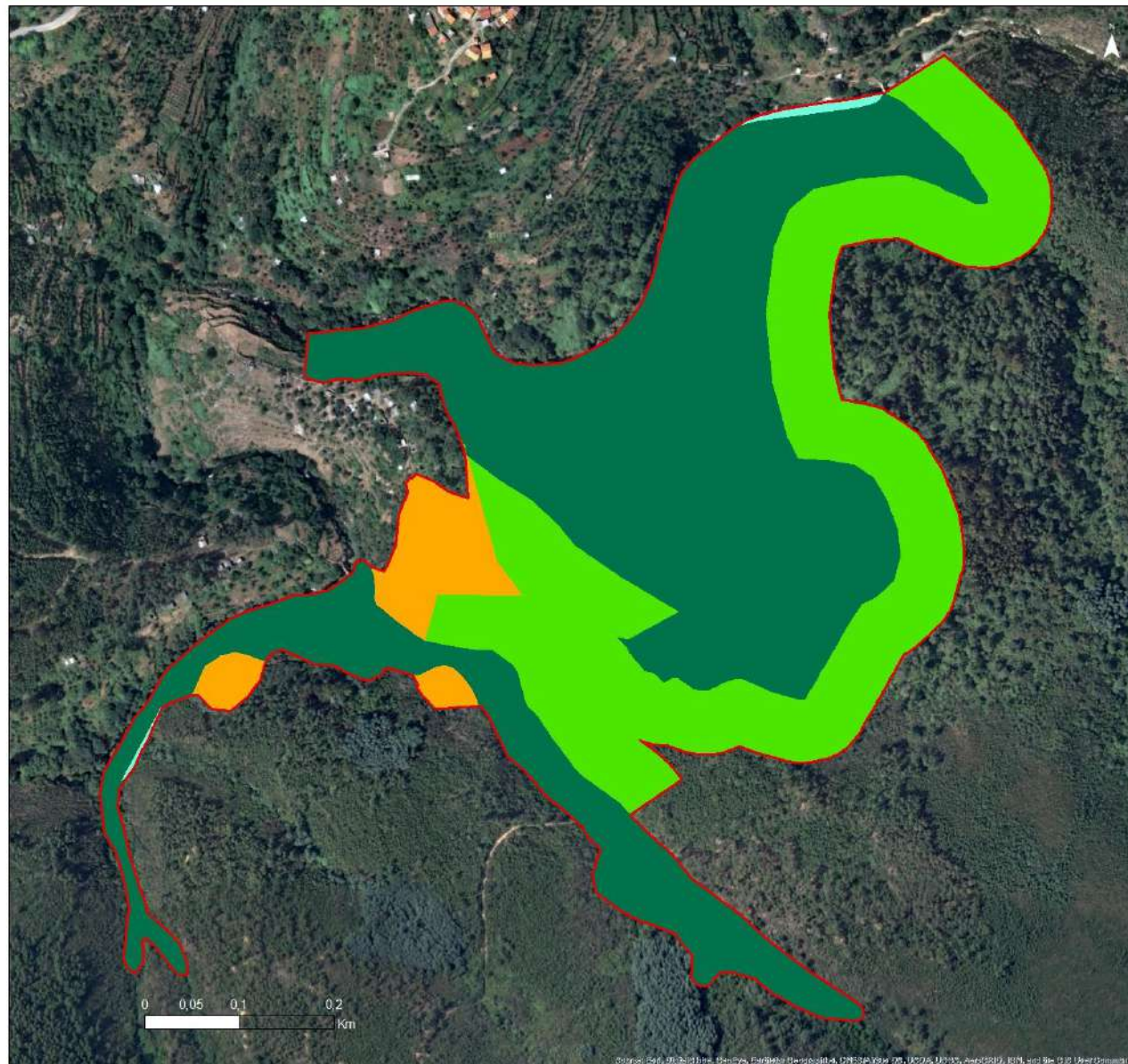
Mapa de Habitats em Casal do Rei, Estrela (Serviços dos Ecossistemas - Estado Alternativo)








LEGENDA

- Limite de Casal do Rei
- Floresta sempre-verde
- Floresta sempre-verde (Azereiral)

Mapa de Habitats em Cabeça, Estrela (Serviços dos Ecossistemas - Estado Alternativo)



LEGENDA

-  Limite de Cabeça, Estrela
-  Florestas sempre-verdes
-  Florestas sempre-verdes (Azereiral)
-  Matos densos (matos heliófilos)
-  Zona Húmida dominada por árvores

Mata da Margarça



Como o estamos a fazer?



Recolha de sementes de espécies autóctones



Propagação de azereiros

Como o estamos a fazer?



Recuperação da levada



Controlo Seletivo da Vegetação



Plantações de Azereiros



Controlo de espécies invasoras



Plantações de espécies autóctones

Porque sabemos onde o Azereiral mais gosta de estar!



Beneficiar as fases mais maduras da sucessão ecológica através da promoção de florestas nativas potenciais



Life-Relict



Porque é importante envolver pessoas?

SOCIEDADE

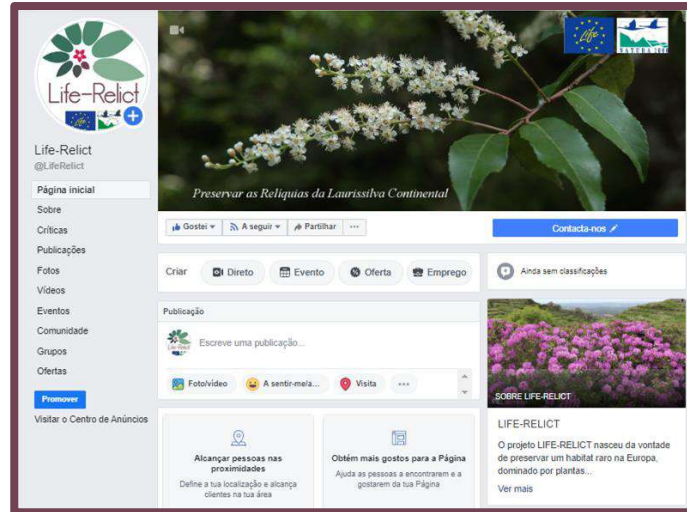
ECOLOGIA



ECONOMIA

Base do desenvolvimento sustentável

Como envolver pessoas?



<http://www.liferelict.ect.uevora.pt/>

Facebook – Life-Relict

Como envolver pessoas?



Como envolver pessoas?



Como envolver pessoas?



Aldeia de
Casal do Rei



Tradição e Natureza

Grata pela atenção