

A preservar as Relíquias da
Laurissilva Continental



Apresentação do Projeto Life-Relict

5 de Maio 2021

Cristina Madeira Baião (cmb@uevora.pt)

Beneficiário Coordenador



Beneficiários Associados:



Com a contribuição financeira do
programa LIFE da União Europeia

Objetivo

Melhorar substancialmente o estado de conservação dos **Azereirais** e **Adelfeirais**, dentro da RN2000 de Portugal Continental.



Azereiro (*Prunus lusitanica* subsp. *lusitanica*)



Adelfeira (*Rhododendron ponticum* subsp. *baeticus*)

Fundamento

- ✓ São relíquias da vegetação de outrora, quando o clima na Península Ibérica era **subtropical**.
- ✓ Classificadas como **habitat prioritário** para a conservação: 5230* - **Comunidades Arborescentes de *Laurus nobilis***, no Anexo I da Diretiva Habitat (92/42/CEE).
- ✓ Estado de conservação – **Desfavorável Mau** e com **Tendência a Decrescer** (2013-2018 State of Nature Report (Habitats Directive 92/43/CEE))



Azereiro (*Prunus lusitanica* subsp. *lusitanica*)



Adelfeira (*Rhododendron ponticum* subsp. *baeticus*)

Objetivos específicos



1. **Melhorar o estado de conservação do habitat** e a sua função ecológica;
2. **Aumentar a área de ocorrência** deste habitat, através do restauro de áreas adjacentes favoráveis;
3. **Diminuir o impacto das principais ameaças** à sua conservação através de medidas de gestão direcionadas ao controlo de espécies exóticas de caráter invasor e diminuição do risco de incêndio;
4. **Testar** o impacto das práticas de gestão implementadas **e demonstrar metodologias** e abordagens inovadoras de gestão;
5. **Aumentar a motivação**, aptidões e cooperação da população local e das autoridades regionais para a preservação das relíquias da Laurissilva;
6. **Assegurar a disseminação** e transferência dos conhecimentos obtidos, possibilitando a sua replicação noutros territórios;
7. **Promover o turismo de natureza** e diversas ações de comunicação;
8. **Dinamizar a economia local** por aporte financeiro e criação de emprego.

Consórcio



Beneficiário Coordenador:



Beneficiários Associados:



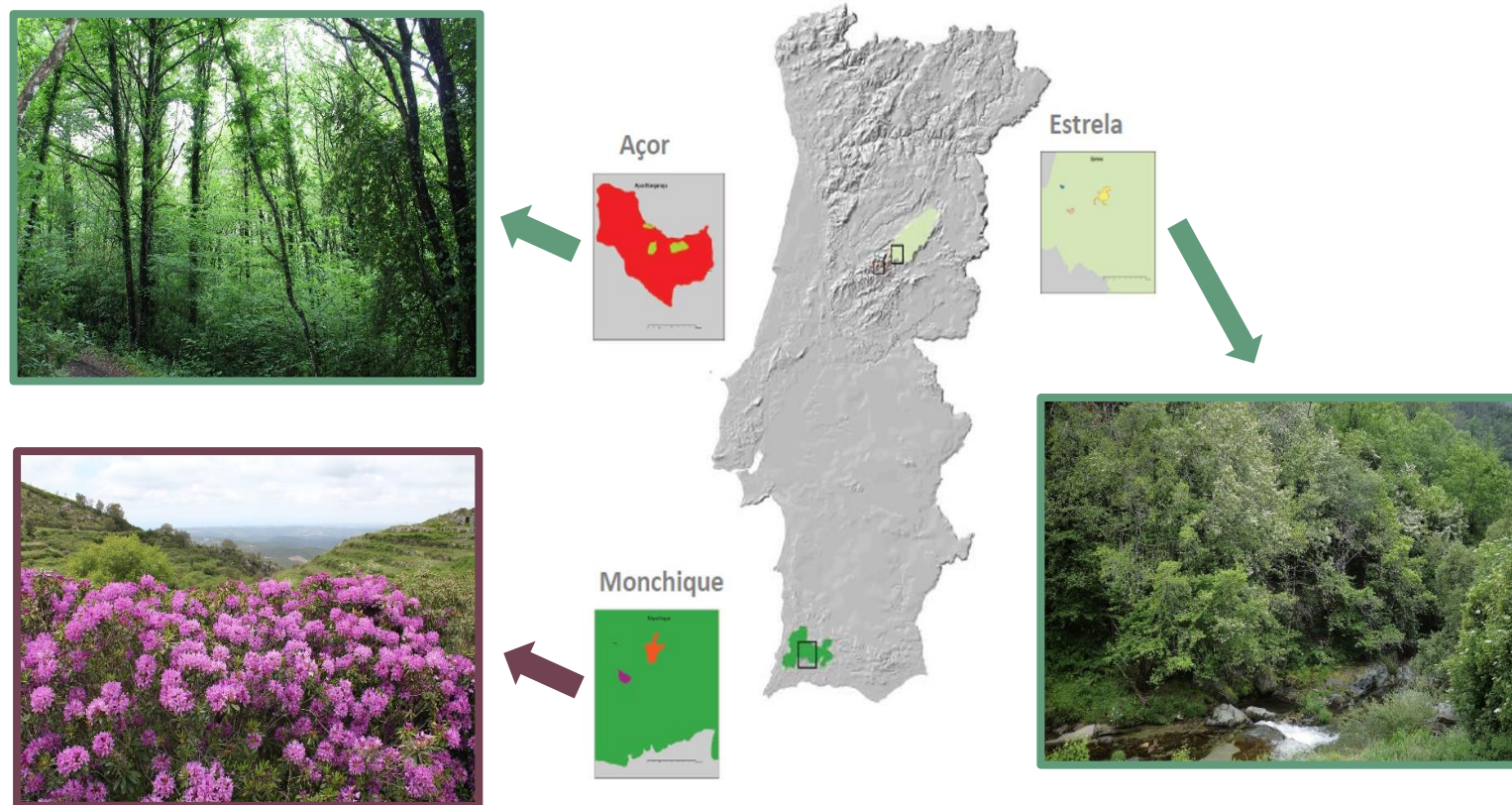
Com a contribuição financeira do programa LIFE da União Europeia

LIFE16 NAT/PT/000754
Valor global: 1.654.899€ com 75% de financiamento europeu
Duração: de 01/10/17 a 30/09/22

Área de Intervenção



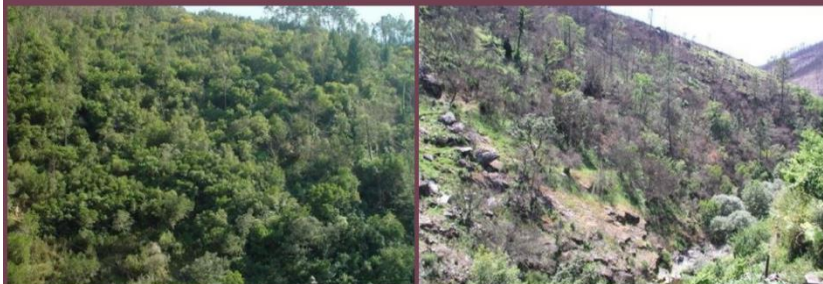
As áreas de intervenção do projeto Life-Relict são em Zonas Especiais de Proteção (ZECs) da Rede Natura 2000 portuguesa, sendo elas a ZEC Serra da Estrela, a ZEC do Complexo do Açor (Mata da Margarça) e a ZEC Monchique.



É aqui que se encontram as áreas mais representativas destas comunidades fazendo destes sítios os últimos refúgios das **reliquias da Laurissilva Continental**.

Principais ameaças

Incêndios Florestais



Before 2005

After 2005

Gestão Florestal inadequada



Espécies Exóticas Invasoras



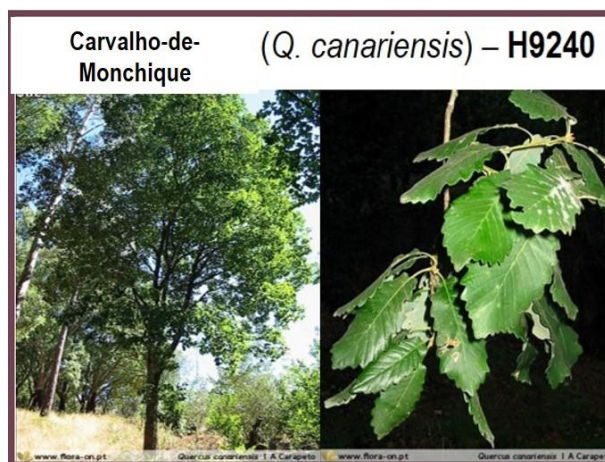
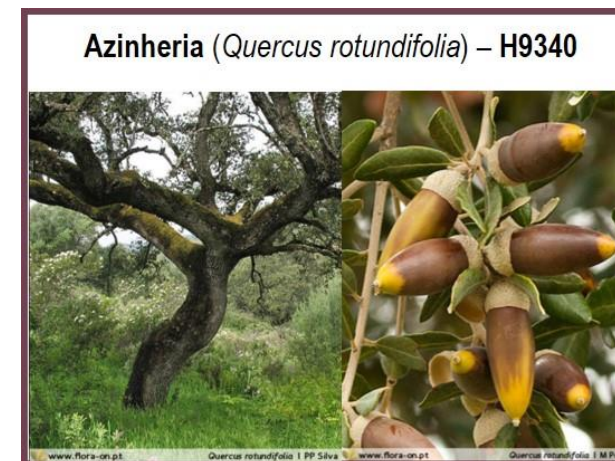
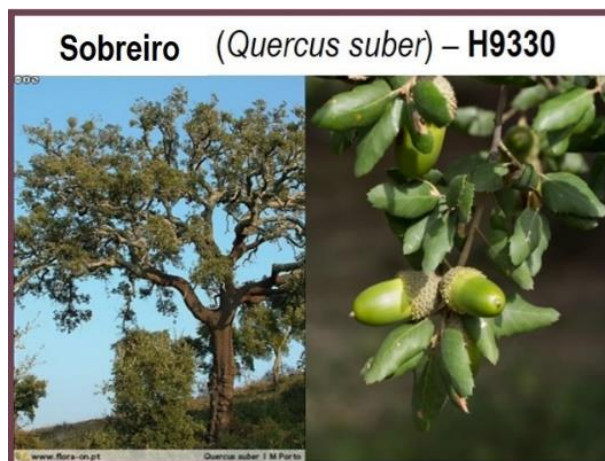
Alterações Climáticas



Incapacidade de regeneração

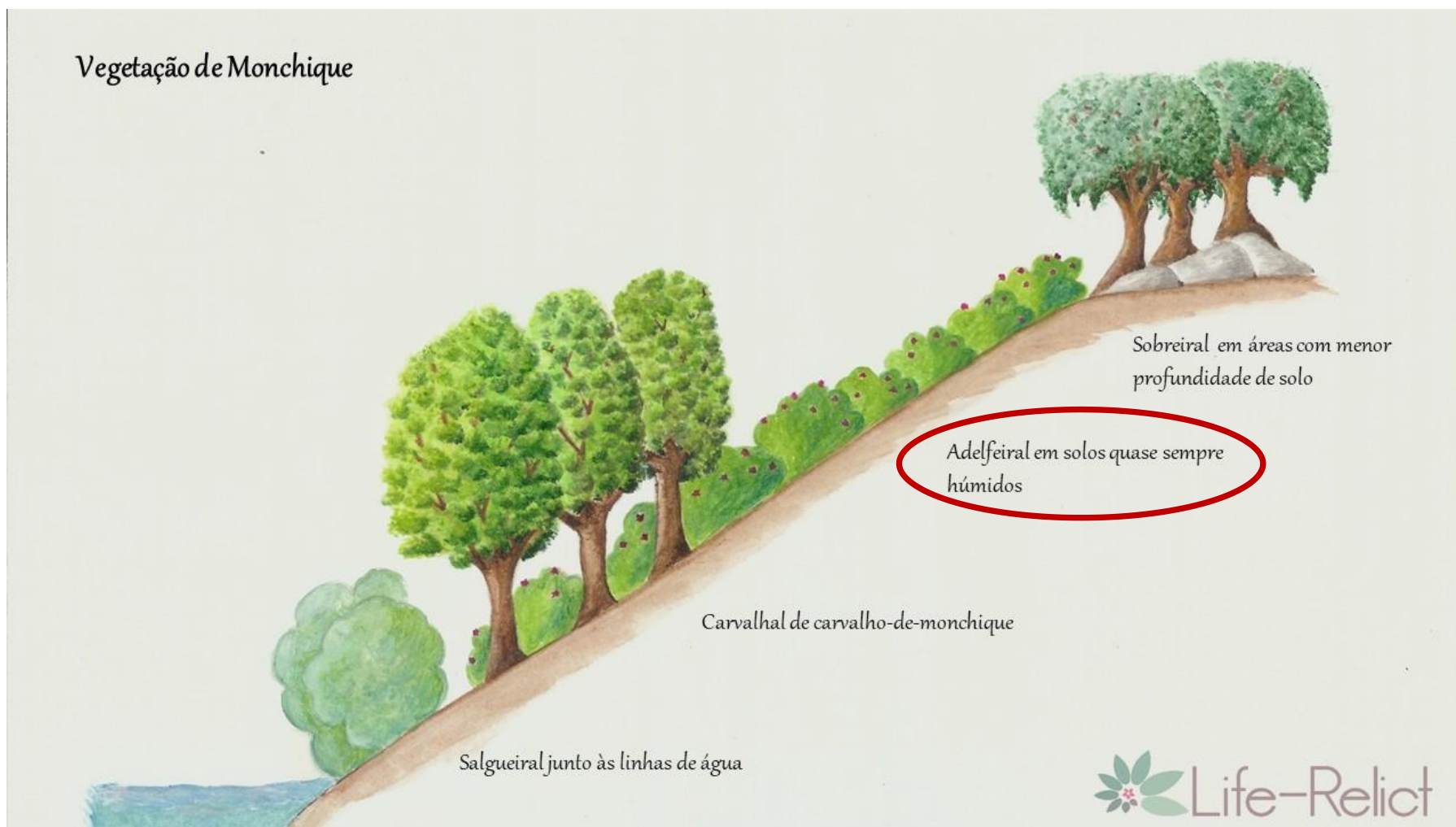
Estratégias de Conservação (através da ecologia)

Beneficiar as fases mais maduras da **sucessão ecológica** através da promoção de **florestas nativas** potenciais



Estratégias de Conservação (através da ecologia)

Beneficiar as fases mais maduras da sucessão ecológica através da promoção de florestas nativas potenciais



Estratégias de Conservação (através da ecologia)

Beneficiar as fases mais maduras da sucessão ecológica através da promoção de florestas nativas potenciais



Ações concretas de conservação



CENTRO DE INVESTIGACIONES
CIENTÍFICAS Y TECNOLÓGICAS
DE EXTREMADURA



Recolha e Propagação de Material Vegetativo



Recolha de sementes de espécies autóctones



Recolha de sementes de espécies autóctones



Propagação de adelfeiras



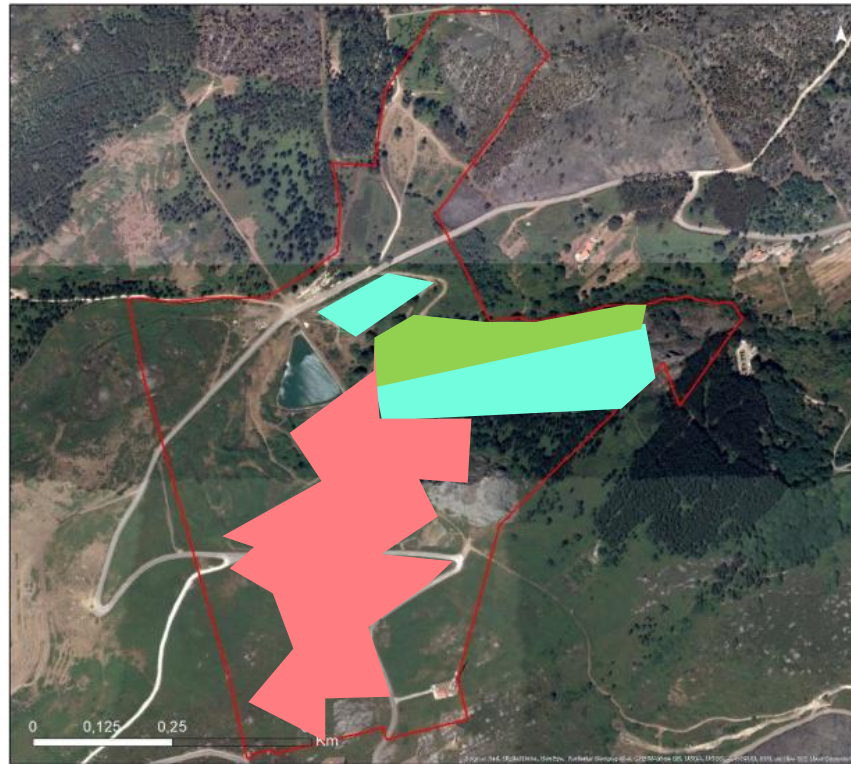
Propagação de azereiros

Intervenções em Monchique

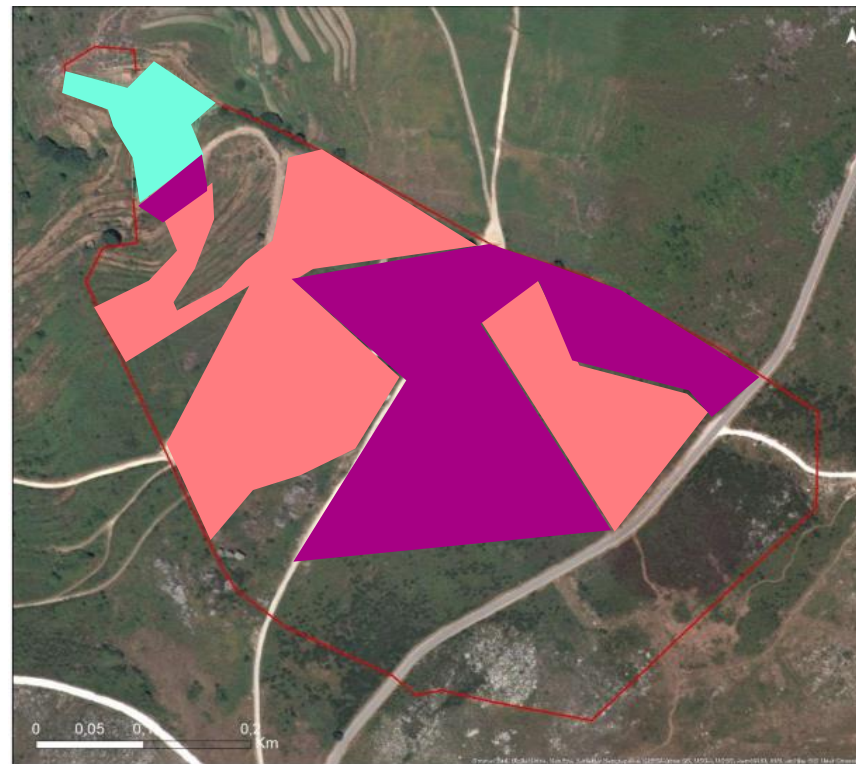




Intervenções em Monchique



Cruz da Foia

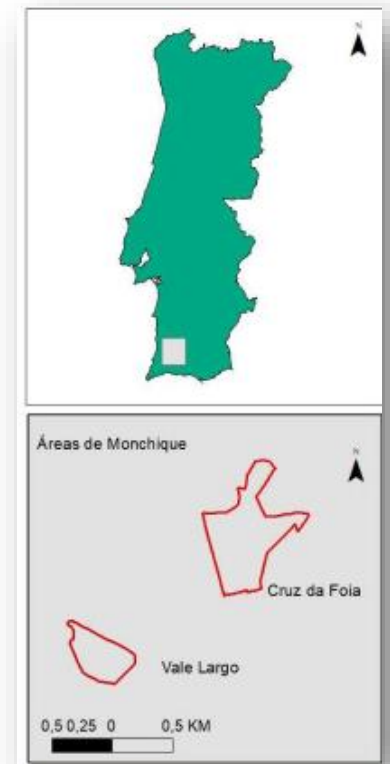


Vale Largo



-  Melhoria do Adelfeiral
-  Incremento do Adelfeiral

-  Plantações para floresta nativa
-  Melhoria do Souto



Intervenções em Monchique, COMO?



Controlo seletivo da vegetação



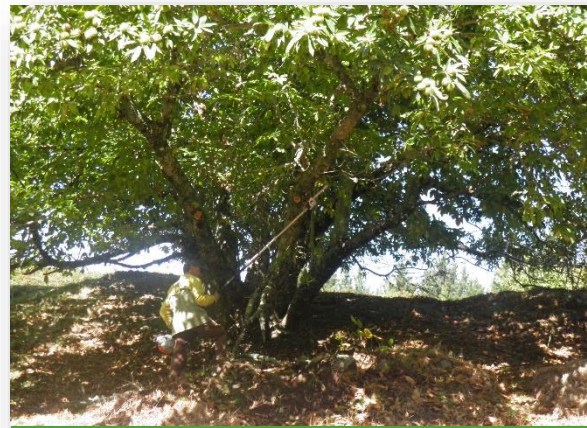
Plantações de adelfeiras



Plantações de espécies autóctones



Controlo das espécies exóticas não invasoras



Melhoria do Souto existente



Monitorização


Intervenções na Mata da Margaraça



Intervenções na Mata da Margaraça



 Melhoria do Azereiral

 Redução do risco de incêndio

Intervenções na Mata da Margaraça, COMO?

Incêndios de 2017

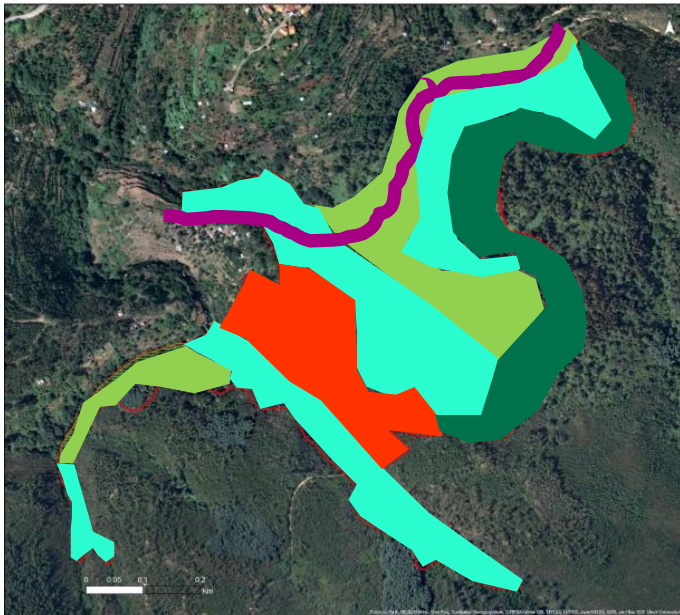


Intervenções na Serra da Estrela

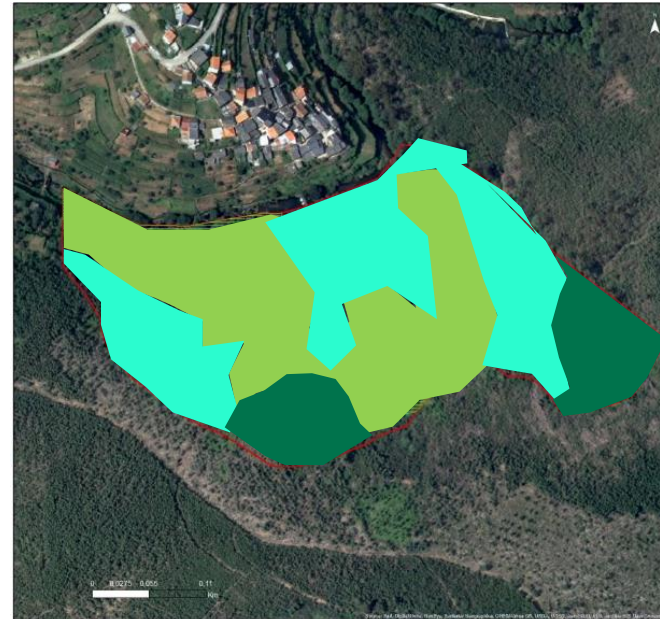


Intervenções na Serra da Estrela

Cabeça



Casal do Rei



Fontão



- Melhoria do Azereiral
- Restauro da Levada

- Controlo de invasoras
- Incremento do Azereiral

- Plantações para floresta nativa

Intervenções na Serra da Estrela, COMO?



Recuperação da levada



Controlo Seletivo da Vegetação



Plantações de Azereiros



Controlo de espécies invasoras



Plantações de espécies autóctones

Estratégias de Conservação (através da comunicação)

Aumentar a motivação, aptidões e cooperação da população local e das autoridades regionais para a preservação das relíquias da Laurissilva;

SOCIEDADE



ECOLOGIA

Assegurar a disseminação e transferência dos conhecimentos obtidos, possibilitando a sua replicação noutros territórios

ECONOMIA

Promover o turismo de natureza e, simultaneamente aumentar o bem-estar social e a economia local

Base do desenvolvimento sustentável

Estratégias de Conservação (através da comunicação)



Materiais de comunicação

Life-Relict
LIFE16 NAT/PT/000754

Project Habitat Progress LIFE e Natura 2000 Documentation Gallery Contacts

Adelfeira

Preserving Continental Laurissilva Relicts

The LIFE-Relict project was born out of the desire to preserve a rare habitat in Europe, dominated by plants that witnessed the Laurissilva forests that occupied the Iberian Peninsula in past geological times, when the climate was tropical. These rare plants are the Portuguese relict laurel-leaved communitaries, such as the Portuguese Laurel and the Pines/Rhododendrons.

Learn more about them and collaborate with us on its protection!

Gallery **Progress**

Life-Relict
@Life-Relict

Página inicial
Sobre
Críticas
Publicações
Fotos
Vídeos
Eventos
Comunidade
Grupos
Ofertas

Preservar as Relíquias da Laurissilva Continental

Gostei A seguir Partilhar

Contatos-nos

Criar Direto Evento Oferta Emprego

Ainda sem classificações

Publicação

Escreve uma publicação...

FotoVídeo A sentir-mela... Visita

Promover

Visitar o Centro de Anúncios

Alcançar pessoas nas proximidades
Define a tua localização e alcança clientes na tua área

Obtém mais gostos para a Página
Ajuda as pessoas a encontrarem e a gostarem da tua Página

LIFE-RELICT
O projeto LIFE-RELICT nasceu da vontade de preservar um habitat raro na Europa, dominado por plantas...
Ver mais

Preserving Continental Laurissilva Relict Rhododendrons at Monchique

What are Rhododendrons?
Rhododendrons (*Rhododendron ponticum* subsp. *baeticum*) are rare plants that only exist in scarce places in the Southwest of Iberian Peninsula. They are relicts of Laurissilva vegetation that have been here for several million years, when the dominant climate was subtropical (hotter and humid than the present).

Why are they threatened?
Rhododendrons were more abundant in the past. However, have been disappearing in the last millions of years due to glacial periods and as the climate become more mediterranean (with a well-defined dry period). Today remain only in small refuges and are threaten by fire and climate change.

What are we doing?
In the Life-Relict project, we are recovering and increasing the Rhododendrons communities within the Natura 2000 network in Portugal as well as minimizing its main threats. Also we are disclosing this relict habitat to local and national populations, promoting nature-based tourism, thus encouraging local economy.

Rhododendron
Rhododendron ponticum subsp. *baeticum*

Come visit and help preserving this heritage!
Learn more at www.liferelict.ect.uevora.pt

Beneficiary Coordinator: UNIVERSIDADE DE ÉVORA
Associated Beneficiaries: AORLIFE, MONTEQUIL, LIFE-RELICT

Floresta de Azarero (Troncha) (Santarém) (Santarém) - Alentejo do Cadeado
Cadeado da Fronteira, Serra da Estrela, Cadeado da Serra Fronteira.
Life-Relict - Preservar as Relíquias da Laurissilva Continental
www.liferelict.ect.uevora.pt

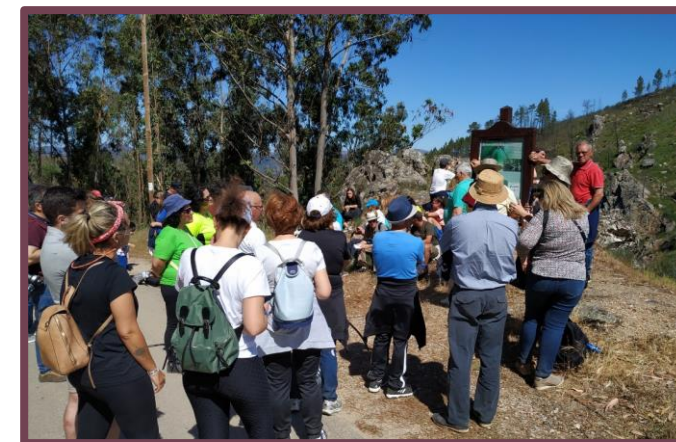
Life-Relict
LIFE16 NAT/PT/000754

<http://www.liferelict.ect.uevora.pt/>

Facebook – Life-Relict

Estratégias de Conservação (através da comunicação)

Promoção do turismo de natureza



Estratégias de Conservação (através da comunicação)

Educação Ambiental



Estratégias de Conservação (através da comunicação)

Divulgação científica e replicação



Aldeia de
Casal do Rei



Tradição e Natureza

Grata pela atenção