

A preservar as Relíquias da
Laurissilva Continental



Alterações Climáticas e Grandes Catástrofes Naturais: o exemplo da Laurissilva Continental

14 de Junho 2021

Cristina Madeira Baião (cmb@uevora.pt)

Beneficiário Coordenador



Beneficiários Associados:



Com a contribuição financeira do
programa LIFE da União Europeia

A Laurissilva Continental

- ✓ São relíquias da vegetação de outrora, quando o clima na Península Ibérica era **subtropical**.
- ✓ Classificadas como **habitat prioritário** para a conservação: 5230* - **Comunidades Arborescentes de *Laurus nobilis***, no Anexo I da Diretiva Habitat (92/42/CEE).
- ✓ Estado de conservação – **Desfavorável Mau** e com **Tendência a Decrescer** (2013-2018 State of Nature Report (Habitats Directive 92/43/CEE))



Azereiro (*Prunus lusitanica* subsp. *lusitanica*)

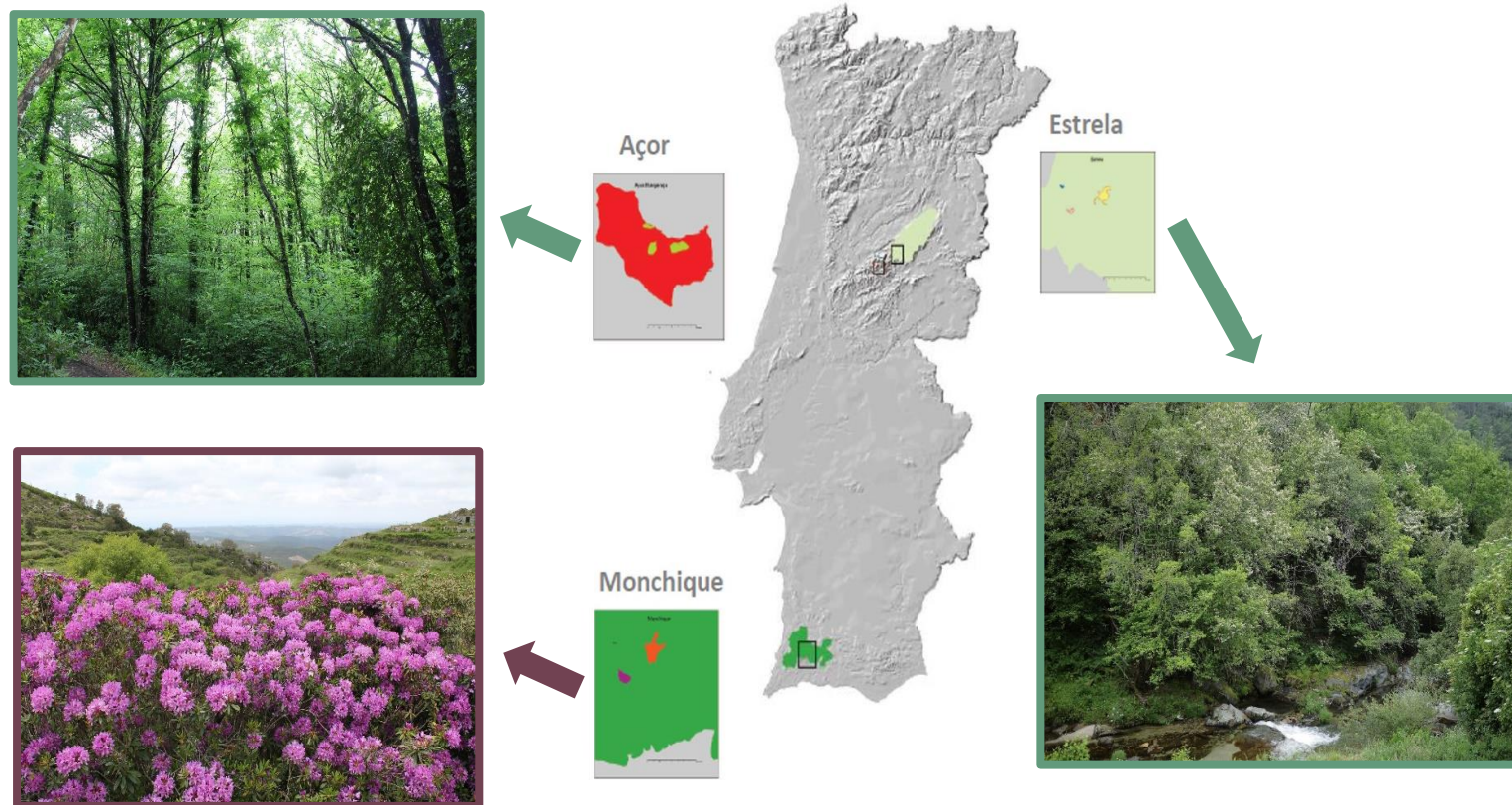


Adelfeira (*Rhododendron ponticum* subsp. *baeticus*)

Áreas de Intervenção



As áreas de intervenção do projeto Life-Relict são em Zonas Especiais de Proteção (ZECs) da Rede Natura 2000 portuguesa, sendo elas a ZEC Serra da Estrela, a ZEC do Complexo do Açor (Mata da Margarça) e a ZEC Monchique.



É aqui que se encontram as áreas mais representativas destas comunidades fazendo destes sítios os últimos refúgios das **reliquias da Laurissilva Continental**.

Alterações Climáticas



Em todas as áreas de intervenção do projeto



Limitação na capacidade de instalação de novas plantas de Adelfeira

Monchique 2018

O incêndio resultou em 41 feridos, um deles em estado grave, 22 dos quais bombeiros e consumiu uma área florestal de 26.885 hectares dos concelhos de Silves, Odemira, Portimão e Monchique, bem como 62 casas de primeira habitação, 49 de segunda habitação e matou cerca de 5.600 animais.

A duração do incêndio foi 10 dias

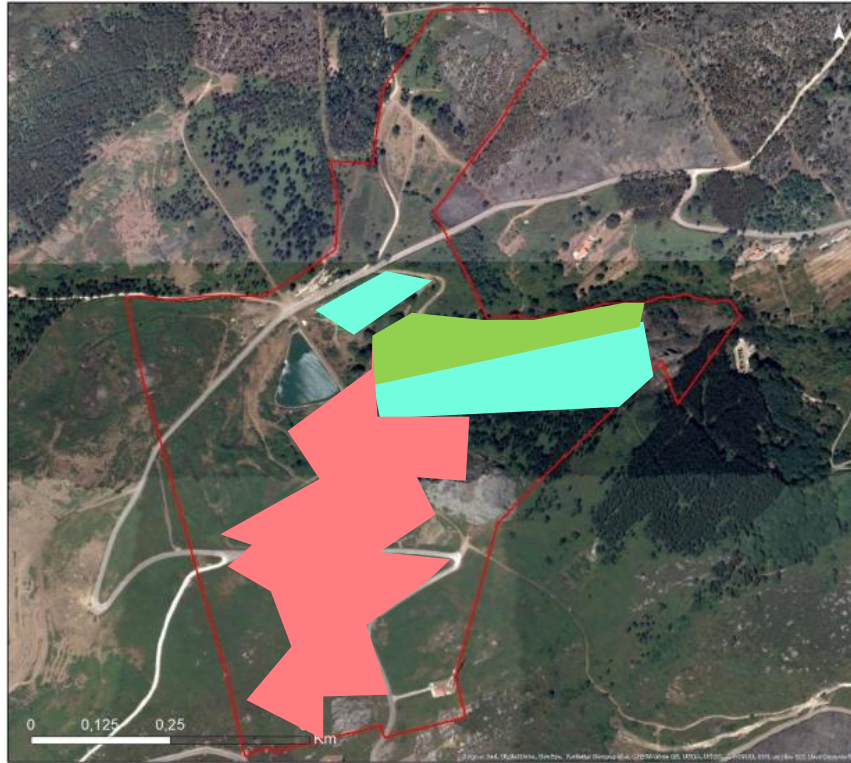


Adelfeira (*Rhododendron ponticum* subsp. *baeticus*)

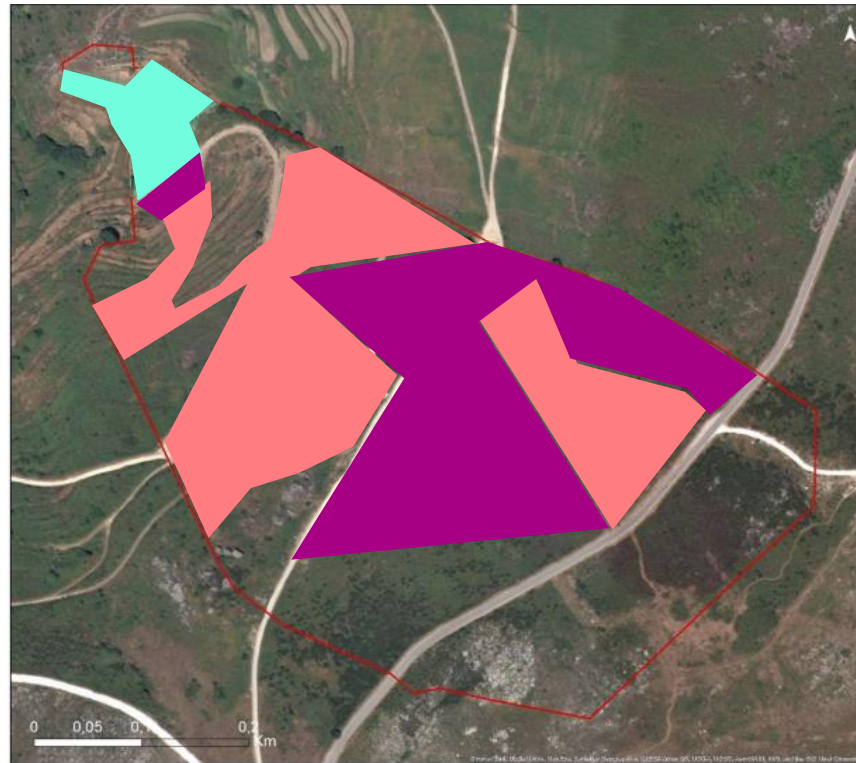




Intervenções em Monchique



Cruz da Foia

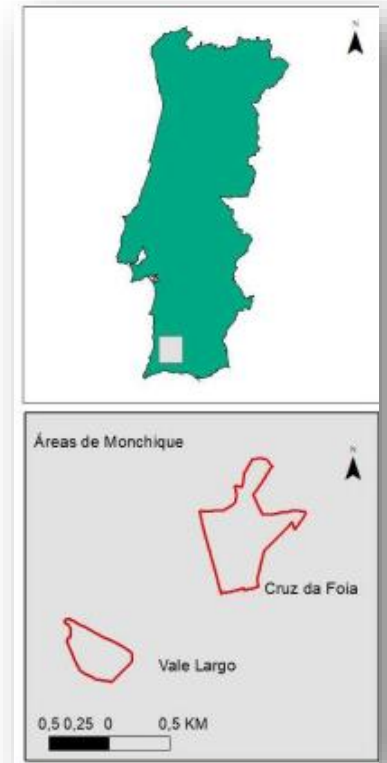


Vale Largo



-  Melhoria do Adelfeiral
-  Incremento do Adelfeiral

-  Plantações para floresta nativa
-  Melhoria do Souto



Intervenções em Monchique, COMO?



Controlo seletivo da vegetação



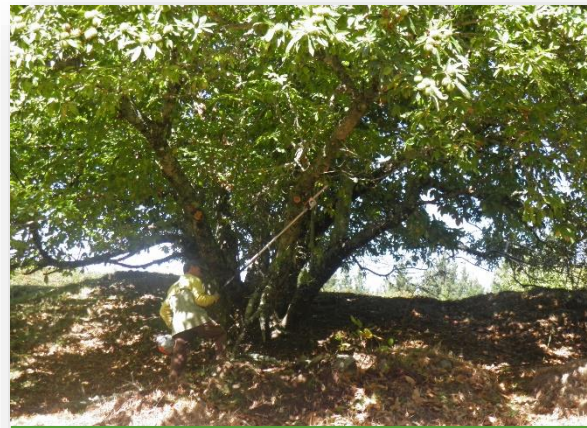
Plantações de adelfeiras



Plantações de espécies autóctones



Controlo das espécies exóticas não invasoras



Melhoria do Souto existente



Monitorização



Aldeia de
Casal do Rei



Tradição e Natureza

Grata pela atenção