



II SEMINÁRIO LIFE-RELICT  
**Restauro de Habitats  
Naturais em Monchique**



**A Preservar as  
Relíquias da Laurissilva  
Continental**

# Rota Temática das Adelfeiras

Caldas de Monchique, 16 de julho

Beneficiário Coordenador:



Beneficiários Associados:




Com a contribuição financeira do  
programa LIFE da União Europeia

# Outras ações

## AÇÃO E3. Implementação de Plano de comunicação e de turismo de natureza

Objetivo:

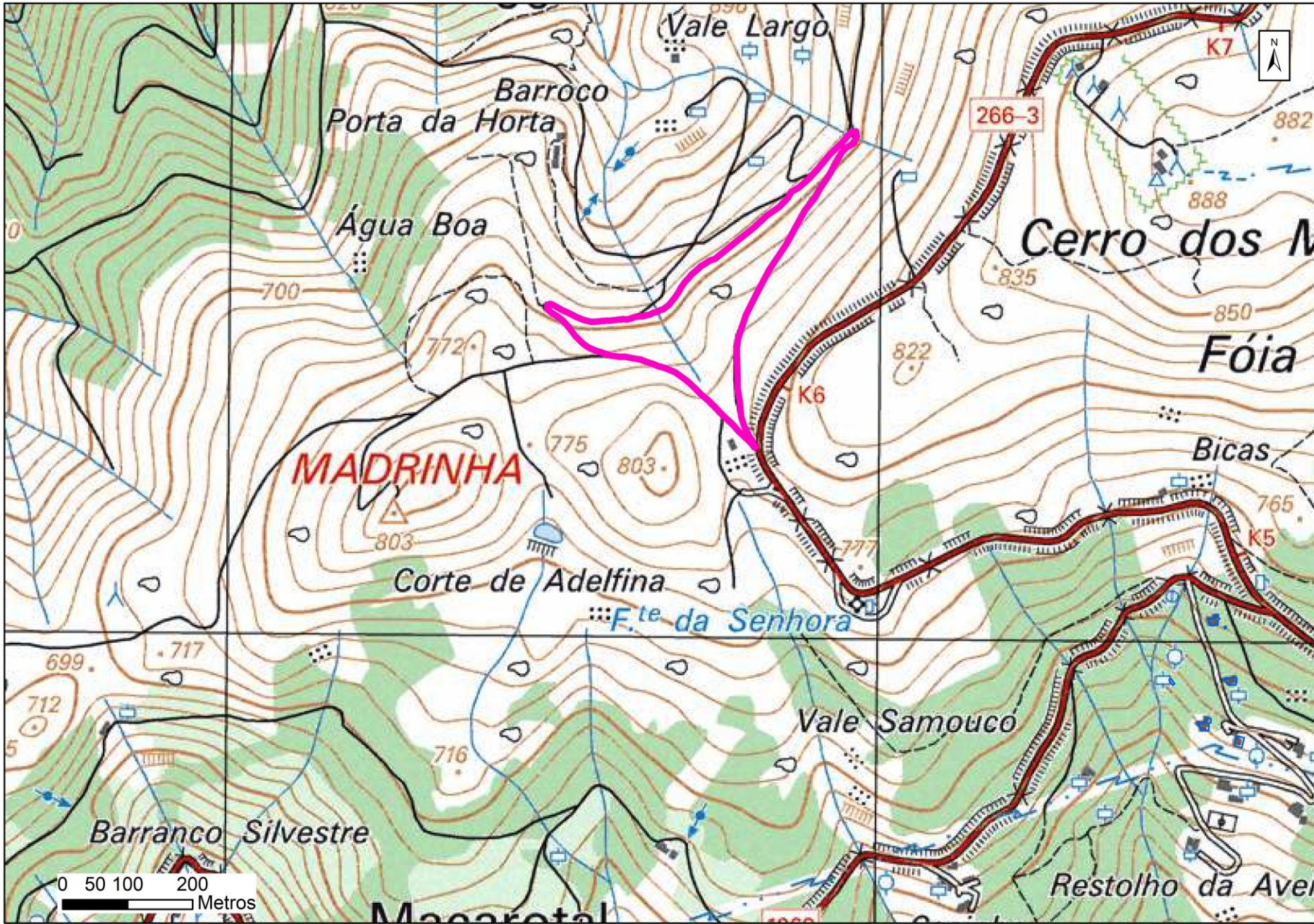
-  E3.5 – Implementação de pequena rota temática demonstrativa do habitat da adelfeira, com audioguia



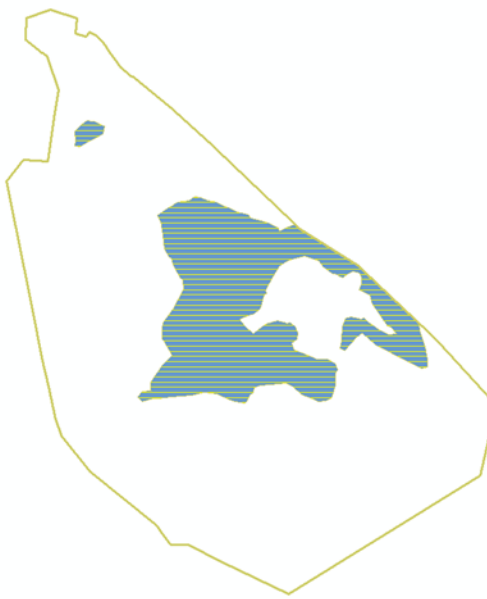
# Ações desenvolvidas no Âmbito da instalação da Rota temática das Adelfeiras

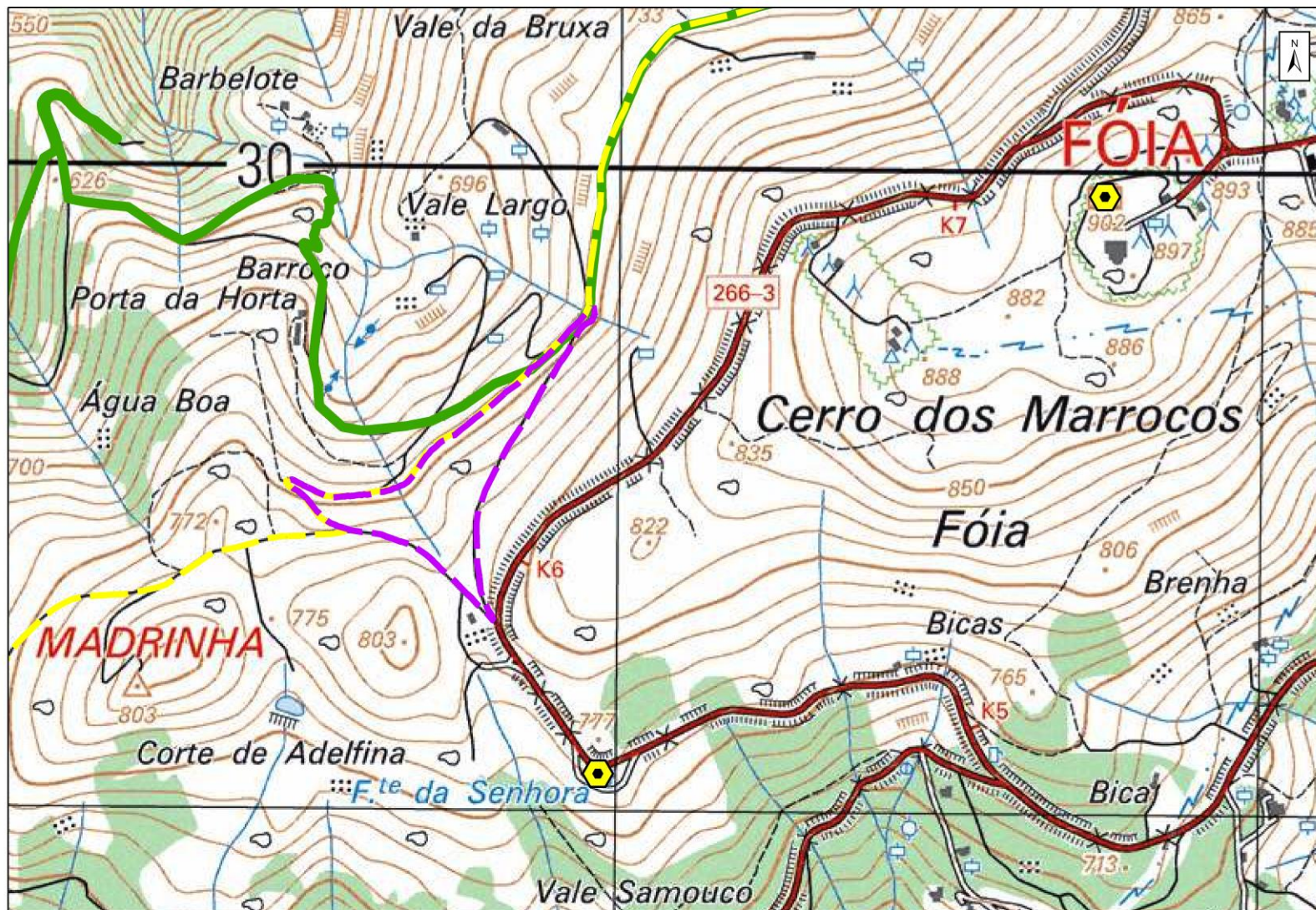
- **Levantamentos da riqueza florística e dos habitats existente;**
- **Definição do percurso demonstrativo do habitat a proteger (PTCON 5230);**
- **Inventário da sinalização (painéis e postes);**
- **Elaboração de folheto temático com a rota (português e inglês);**
- **Criação de QR CODE**
- **Elaboração e Gravação do audioguia**
- **Disponibilização on line.**








# Localização Vale Largo





	Rota das Adelfeiras (1,5 km)
	PR5 MCQ Percurso das cascatas (16,60 km)
	GR 13 – Via Algarviana (14,70 km)

# E3.3 – Rota Temática das Adelfeiras

## Rota das Adelfeiras

Serra de Monchique

[www.liferelict.ect.uevora.pt](http://www.liferelict.ect.uevora.pt)

**A Preservar**  
Rede de Laurissívia Continental

**O Lifer-Relict**  
O Projeto Lifer-Relict pretende melhorar substancialmente o estado de conservação das adelfeiras na Serra de Monchique e das espécies raras da Serra de Monchique. Estas duas comunidades de plantas são raras e de elevado valor para a conservação, pois são dominadas por espécies microclimáticas da Laurissívia que aqui permanecem graças às condições microclimáticas da Serra de Monchique. Durante o percurso, é ainda possível observar uma enorme riqueza florística, incluindo azevintes, subereiros, medronheiros e o raro rosmaninho-branco. Para ajudar a interpretar a vegetação e paisagem ao longo desta rota encontram-se sinalizados pontos de interesse onde poderá aceder ao audioguia.

**Localização da Rota das Adelfeiras**

**Ficha Técnica do Percurso**  
Tipo de Circuito: Serra de Monchique - 282 912 619  
Estrutura: 134 km  
Total de pontos: 19 km  
Máx. altitude: 141 m  
Máx. desnível: 282 912 619  
Ponto de Turismo de Monchique - 282 912 619

**Normas de Conduta**

**Beneficiário Coordenador**  
UNIVERSIDADE DE ÉVORA  
ESCOLA DE CIÊNCIAS E TECNOLOGIA

**Beneficiários Associados**  
ADRUSE  
seia  
MONCHIQUE  
Município

**Época Recomendada:**  
Todo o ano, porém a primavera oferece melhores condições climáticas e um tempo favorável à observação das adelfeiras.

**Você está aqui**

**Beneficiário Associado**  
LIFE-RELICT  
Com o financiamento financeiro do programa LIFE da União Europeia.

**Plantas e Espécies:**  
Adelfeiras em flor  
Adelfeiras sem flor  
Carpeneira (Carpinus aedon)  
Azevinho (Dioscorea sp.)  
Cedronho (Digitalis purpurea)  
Rosmaninho-branco (Lavandula stoechas)  
Carvalho-de-monchique (Quercus lanarinosa)  
Medronheiro (Arbutus unedo)  
Subereiro (Quercus suber)  
Adelfeiras (Ruscoidendron ponticum subsp. baeticum)





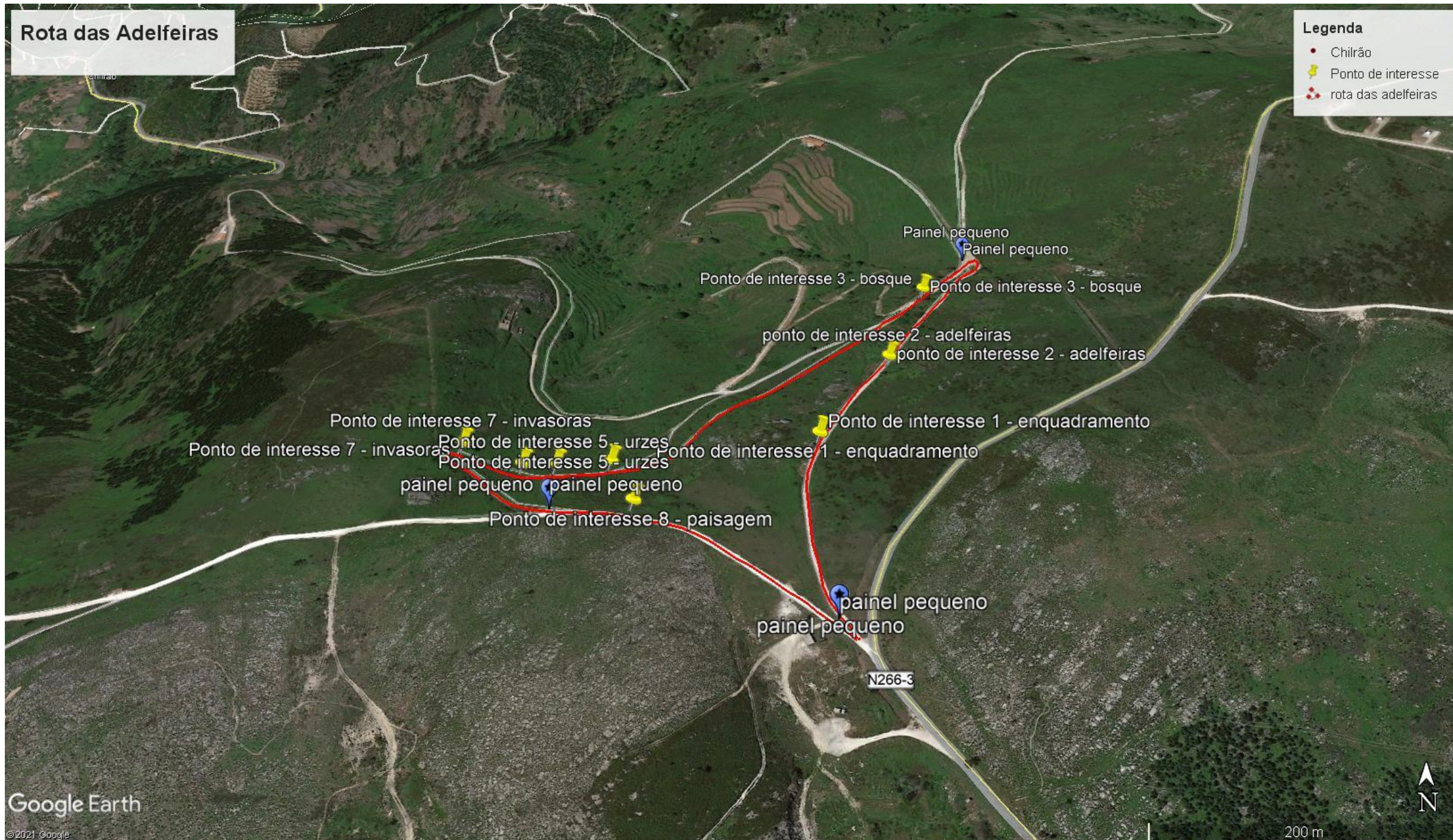




# Rota das Adelfeiras

## Legenda

- Chilrão
- 📍 Ponto de interesse
- 👤 rota das adelfeiras



Obrigado

