



II SEMINÁRIO LIFE-RELICT  
**Restauro de Habitats  
Naturais em Monchique**



**Life-Relict**  
A Preservar as  
Relíquias da Laurissilva  
Continental

# Life-Relict: Avaliação dos serviços do ecossistema

Baião, C.<sup>1</sup>, Meireles, C.<sup>1,2</sup>, Castro, C.<sup>1</sup>, Raposo, M.<sup>1,2</sup>, Pinto-Gomes, C.<sup>1,2</sup>

<sup>1</sup> Departamento de Paisagem, Ambiente e Ordenamento, Escola de Ciências e Tecnologia, Universidade de Évora. Rua Romão Ramalho, nº 59. 7000-671 Évora, Portugal.

<sup>2</sup> MED - Instituto Mediterrâneo para a Agricultura, Ambiente e Desenvolvimento, Universidade de Évora. Rua Romão Ramalho, nº 59. 7000-671 Évora, Portugal.

**Beneficiário Coordenador**



**Beneficiários Associados:**



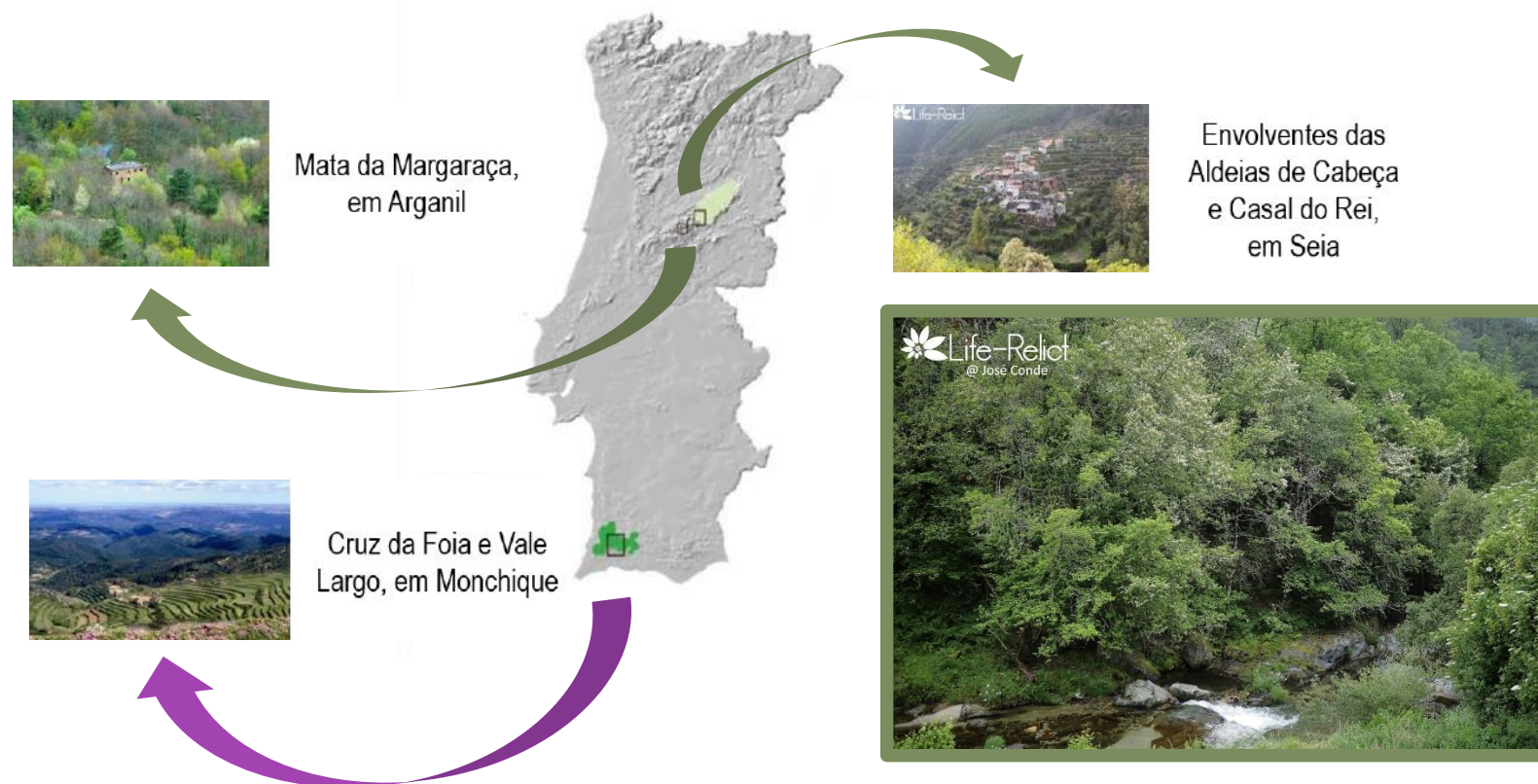


## II SEMINÁRIO LIFE-RELICT Restauração de Habitats Naturais em Monchique



A Preservar as  
Relíquias da Laurissilva  
Continental

### Áreas de Intervenção do Projeto



**adelfeira** (*Rhododendron  
ponticum* subsp. *baeticum*)



**azereiro** (*Prunus lusitanica*  
subsp. *lusitanica*)



# II SEMINÁRIO LIFE-RELICT Restauro de Habitats Naturais em Monchique



A Preservar as  
Relíquias da Laurissilva  
Continental

Benefícios dos Serviços do Ecossistema



Alterações na gestão do território



## II SEMINÁRIO LIFE-RELICT Restauro de Habitats Naturais em Monchique



A Preservar as  
Relíquias da Laurissilva  
Continental

### Abordagem

**Etapa 1.** Estabelecimento da biodiversidade inicial

**Etapa 2.** Estabelecimento do valor económico inicial

**Etapa 3.** Monitorizar a diversidade para estimar mudanças

### Metodologia

Escala Espacial:

% de Ocupação do solo por espécies e por Habitat

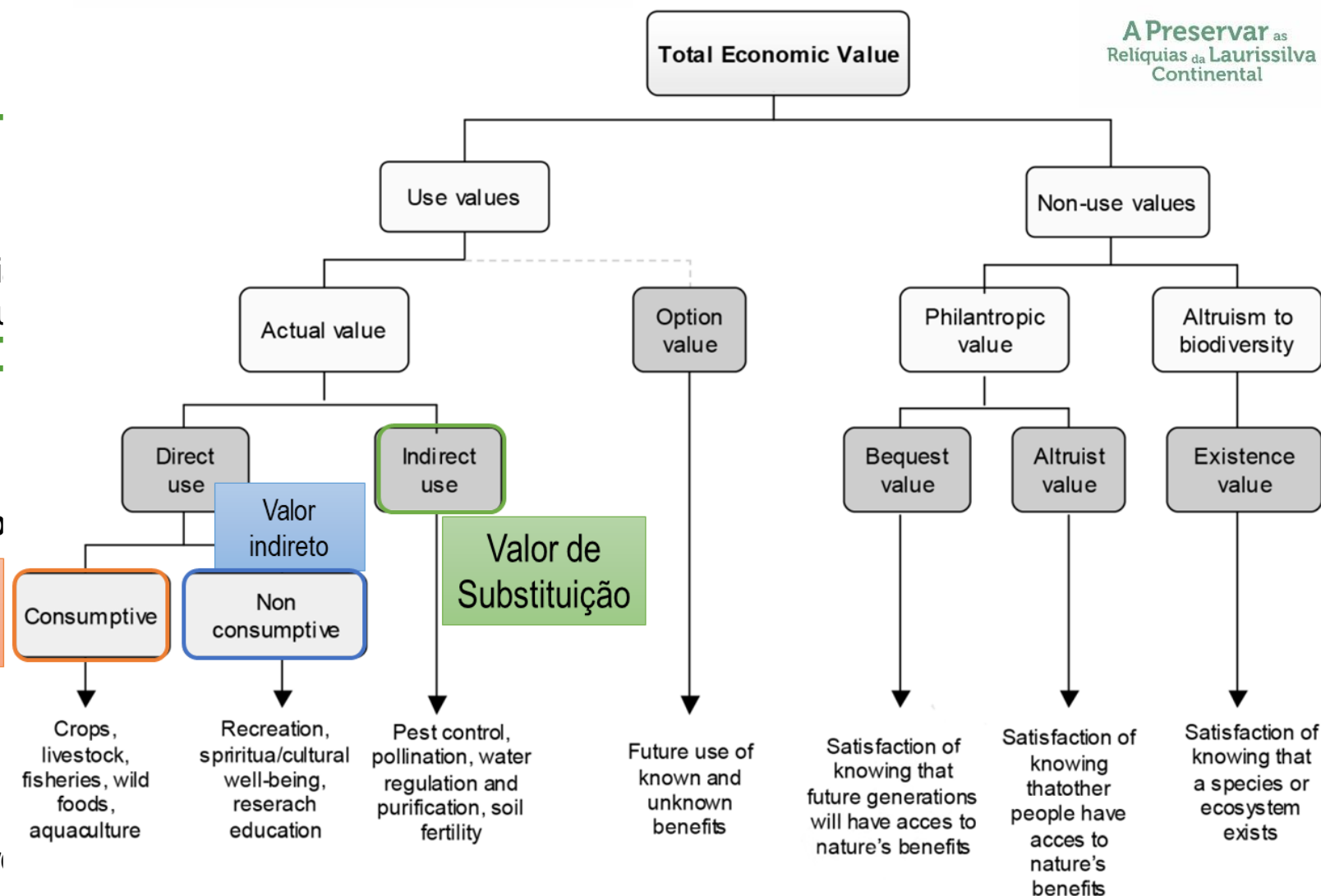
Escala Temporal:

Fase inicial e final do Projeto

Valor de mercado

Ferramentas:

- Inventários faunísticos e florísticos
- Amostragens e Cartografia
- Inquéritos por questionário e entrevistas pessoais
- Triangulação
- Estimativa do valor económico





II SEMINÁRIO LIFE-RELICT  
**Restauro de Habitats  
Naturais em Monchique**



**A Preservar** as  
Relíquias da Laurissilva  
Continental

**2ª versão do  
Toolkit for  
Ecosystem  
Service Site-  
based  
Assessment  
(TESSA)**

---

1. Que habitats existem no território e que áreas ocupam?

---

2. Que atividades atuam ou podem vir a atuar no território?

---

3. Que habitats existirão no futuro e como será a sua distribuição espacial?

---

4. Que SE presta cada um destes habitats?

---

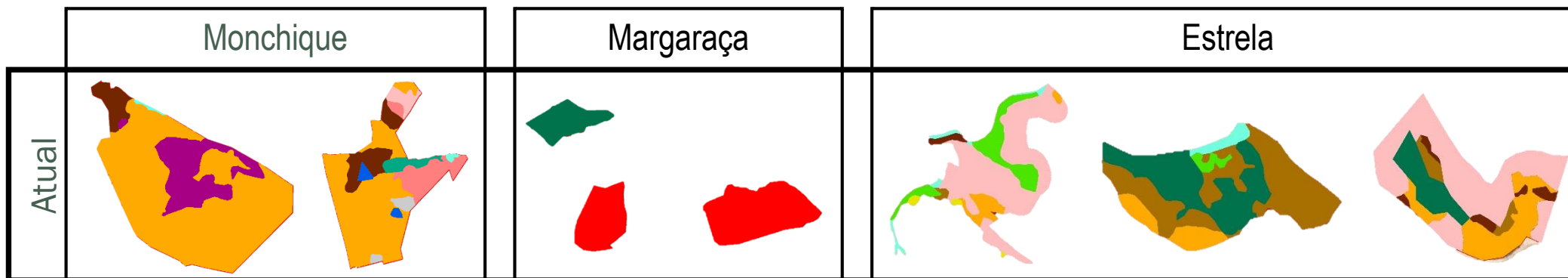
5. Qual é a alteração dos SE no futuro?

---



II SEMINÁRIO LIFE-RELICT  
**Restauro de Habitats  
Naturais em Monchique**

**1. Que habitats existem hoje no território e que áreas ocupam?**



- Bosques de Quercineas
- Azereiral
- Adelfeiral
- Souto
- Matos heliófilos
- Matos Altos
- Zonas Húmidas dominadas por árvores
- Áreas agrícolas abandonadas
- Área ardida
- Áreas rochosas
- Eucaliptal
- Pinhal
- Acacial
- Charcos e lagoas

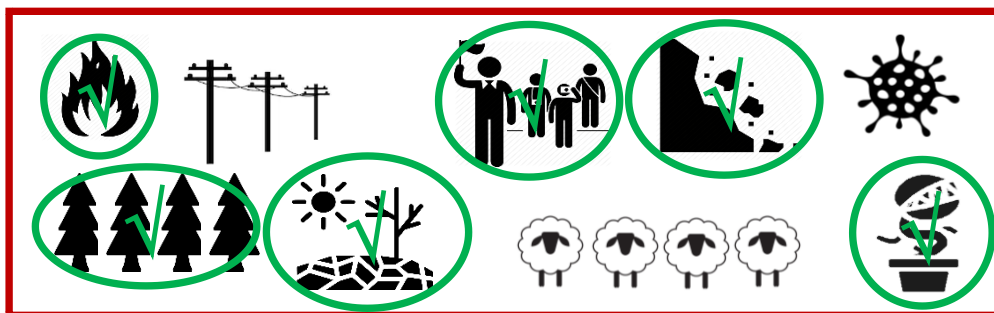
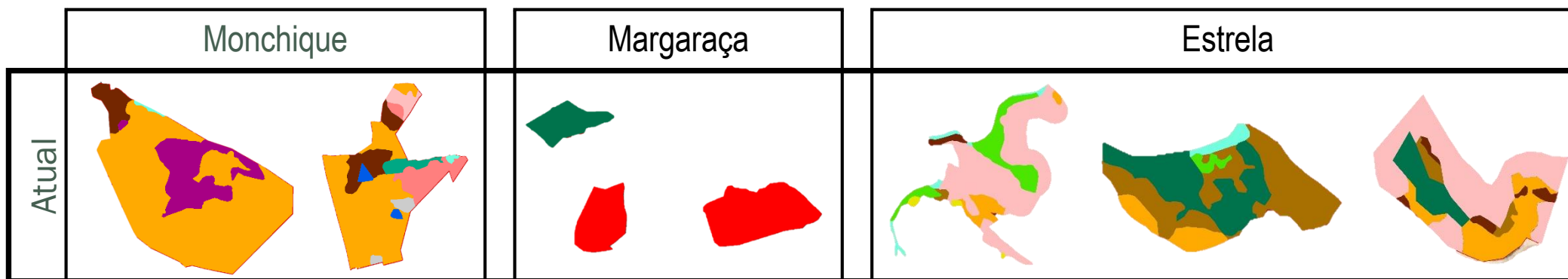


II SEMINÁRIO LIFE-RELICT  
**Restauro de Habitats  
 Naturais em Monchique**



A Preservar as  
 Relíquias da Laurissilva  
 Continental

## 2. Que atividades atuam ou podem vir a atuar no território?



**Timing:** 1 – Long term; 2 – Short term; 3 – Happening now

**Scope (% of site affected):** 0. Little of area (<10%); 1 - Some of area (10- 49%); 2 - Most of area (50- 90%); 3 - Whole area (>90%)

**Impact (degree of change in next 10 years):** 1 - Low (<10%); 2 - Moderate (10- 30%); 3 - hight (>30%)

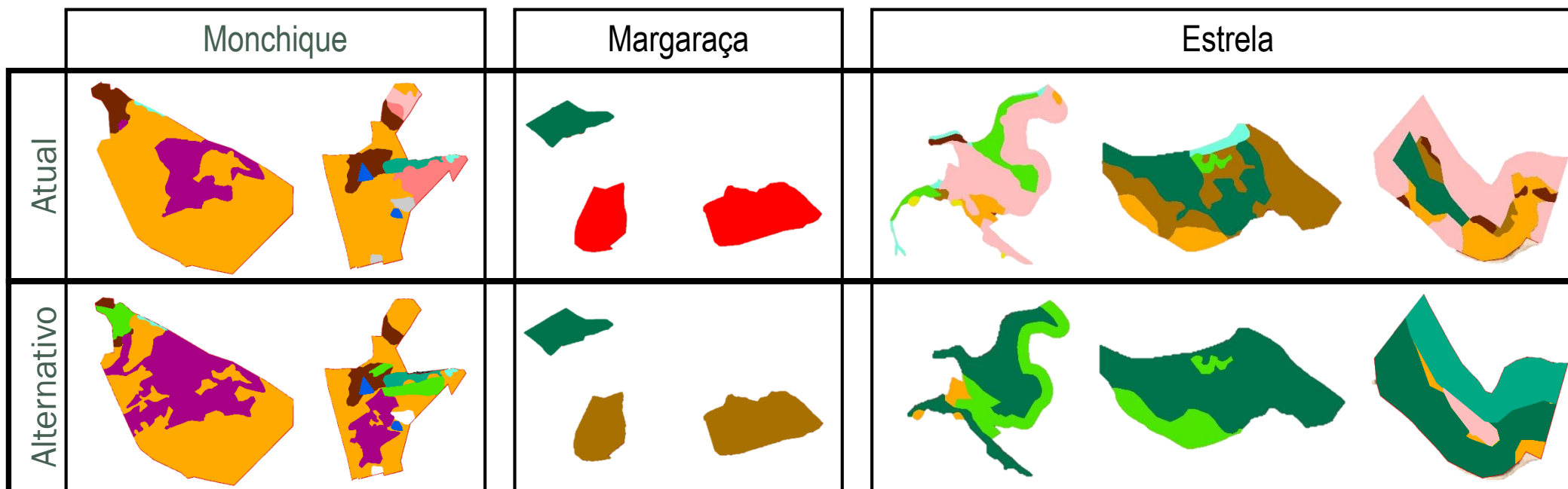


# II SEMINÁRIO LIFE-RELICT Restauro de Habitats Naturais em Monchique



A Preservar as  
Relíquias da Laurissilva  
Continental

## 3. Que habitats existirão no futuro e como será a sua distribuição espacial?



- Bosques de Quercineas
- Azereiral
- Adelfeiral
- Souto
- Matos heliófilos
- Matos Altos
- Zonas Húmidas dominadas por árvores
- Áreas agrícolas abandonadas
- Área ardida
- Áreas rochosas
- Eucaliptal
- Pinhal
- Acacial
- Charcos e lagoas





# II SEMINÁRIO LIFE-RELICT

## Restauro de Habitats Naturais em Monchique



A Preservar as Relíquias da Laurissilva Continental

### 4. Que Serviços do Ecossistema presta cada um destes habitats?

Serviços do ecossistema	Florestas de folhas largas sempre-verdes (Quercineas)	Florestas de folhas largas sempre-verdes (Azereiral)	Matos densos (Adelfeiral)	Florestas de folhas largas sempre-verdes (Souto)	Matos densos (Matos baixo)	Matos densos (Matos altos)	Zonas Húmidas dominadas por árvores	Outras (áreas agrícolas e áreas áridas)	Outras (áreas rochosas)	Outras (eucaliptal, pinhal e acacial)	Charcos e lagoas
2.2.1.1 - Prevenção de erosão do solo	●	●	●	●	●	●	●	○		○	○
2.2.1.3 - Ciclo hidrológico	●	●	●	●	●	●	●				●
2.2.1.5 - Proteção contra incêndios	●	●	●	●	●	●	●				●
2.2.2.1 - Polinização	●	●	●	●	●	●	●				○
2.2.2.2 - Dispersão de sementes	●	●	●	●	●	●	●	○	○		○
2.2.2.3 - Património genético	●	●	●	●	●	●	●	○	○		○
2.2.3.1 - Controlo de invasoras	●	●	●	●	○	○	○				
2.2.4.1 - Formação de solo	●	●	●	●	○	●	●				○
2.2.4.2 - Qualidade de solo	●	●	●	●	○	●	●				○
2.2.6.1 - Regulação Climática	●	●	●	●	○	●	●				○
1.1.5.1 - Plantas comestíveis	●	●	○	●	○	●	●	○			○
1.1.6.2 - Fibras e outros materiais	●	●	○	●	○	●	●			●	
1.2.1.1 - Colheita de sementes	●	●	●	●	○	●	●				○
3.1.1.1 - Turismo Ativo	●	●	●	●	○	●	●	○	○	○	●
3.1.1.2 - Turismo Passivo	●	●	●	●	○	●	●	○		○	●
3.1.2.1 - Investigação	●	●	●	●	○	●	●	○	○		○
3.1.2.2 - Educação ambiental	●	●	●	●	○	●	●	○	○		○
3.1.2.3 - Cultura e património natural	●	●	●	●	○	●	●	○	○		○
3.1.2.4 - Elementos cénicos	●	●	●	●	○	●	●	○	○	○	○
3.2.1.1 - Elementos simbólicos	●	●	●	○		○	○	○	○	○	○
3.2.1.3 - Entretenimento	●	●	●	○		○	○	○	○		○
3.2.2.1 - Valor existencial	●	●	●	○	○	●	●	○	○		○
3.2.2.2 - Futuras gerações	●	●	●	○	○	●	●	○	○		○

### Habitats mais importantes para produzir SE

- Bosques de Quercineas,
- Azereirais,
- Adelfeirais
- Souto
- Matos altos (medronheiros e folhados )
- Zonas Húmidas dominadas por árvores

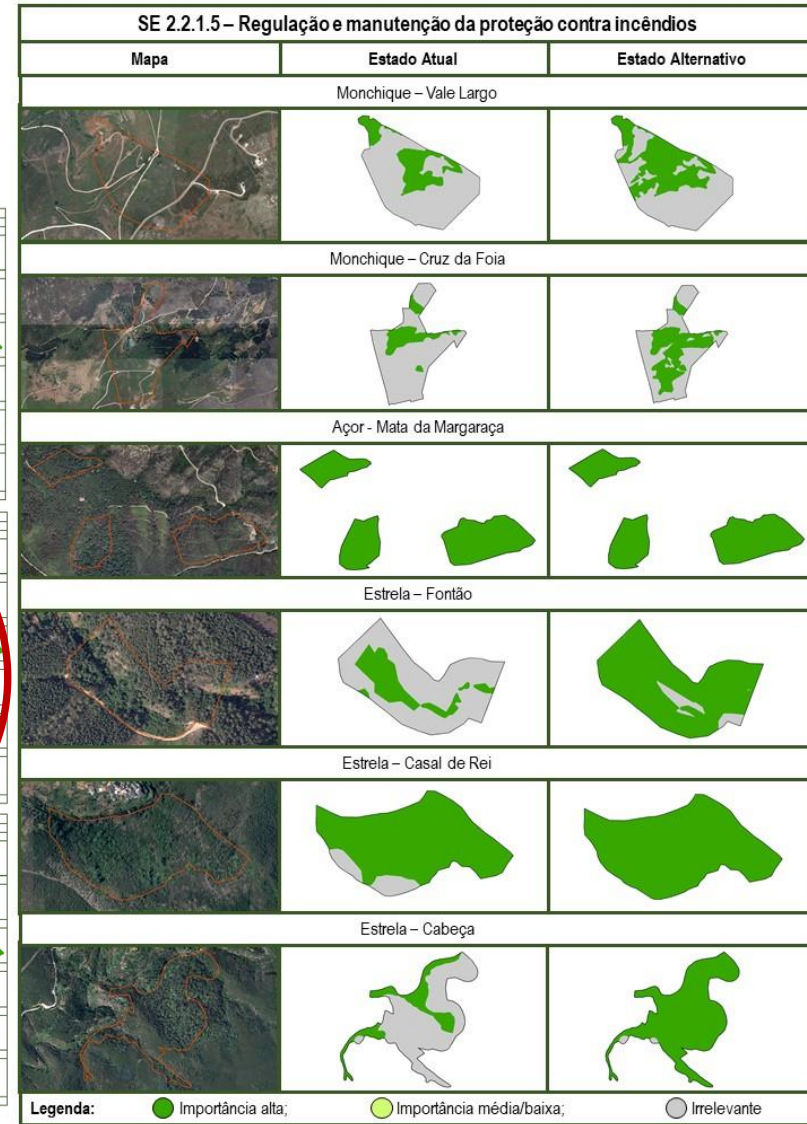
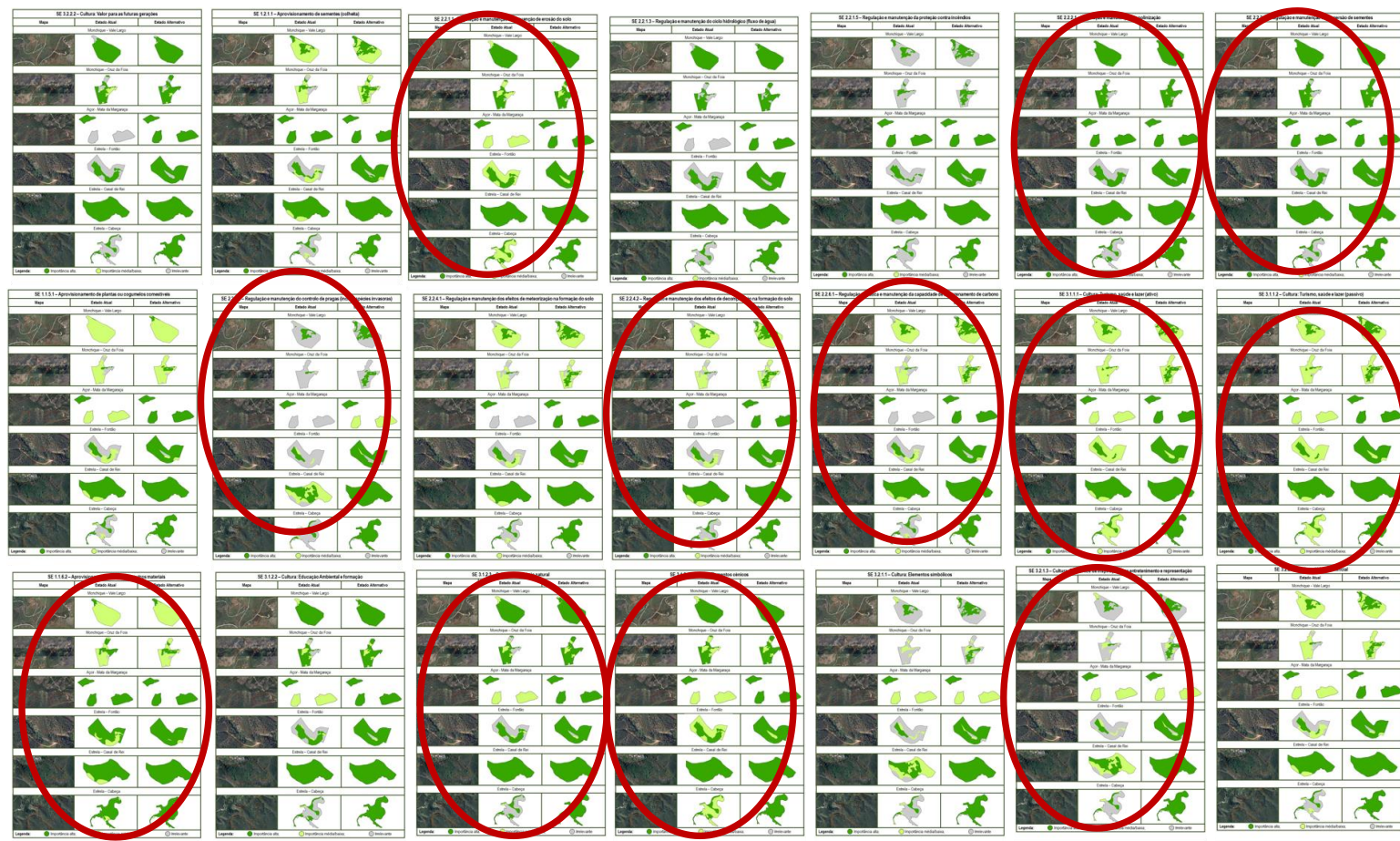
- Importância alta
- Importância média ou baixa
- ／ Importância negligível ou irrelevante



# II SEMINÁRIO LIFE-RELICT Restauração de Habitats Naturais em Monchique



## 5. Qual é a alteração dos SE no futuro?





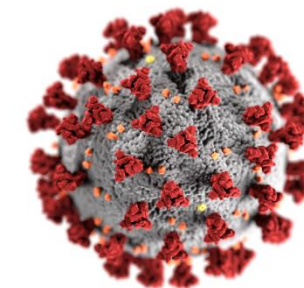
II SEMINÁRIO LIFE-RELICT  
**Restauro de Habitats  
Naturais em Monchique**



A Preservar <sup>as</sup>  
Relíquias da Laurissilva  
Continental

Código CISES

- 2.2.1.5 - Regulação e manutenção da proteção de pessoas contra incêndios
- 2.2.2.3 - Regulação e manutenção do património genético
- 2.2.3.1 - Regulação e manutenção do controlo de pragas (inclui espécies invasoras)
- 2.2.4.2 - Regulação e manutenção dos efeitos de decomposição na formação do solo
- 1.1.5.1 - Aprovisionamento de plantas ou cogumelos comestíveis
- 1.1.6.2 - Aprovisionamento de fibras ou outros materiais
- 1.2.1.1 - Aprovisionamento de sementes (colheita)
- 3.1.1.1 – Cultural de Turismo, saúde e lazer (ativo)
- 3.1.1.2 - Cultural de Turismo, saúde e lazer (passivo)
- 3.1.2.1 - Cultural de Investigação científica e conhecimento tradicional ecológico
- 3.1.2.2 - Cultural de Educação Ambiental e formação
- 3.2.1.1 - Cultural de Elementos simbólicos
- 3.2.2.1 - Cultural de Valor existencial
- 3.2.2.2 – Cultural de Valor para as futuras gerações





## II SEMINÁRIO LIFE-RELICT Restauro de Habitats Naturais em Monchique



A Preservar as  
Relíquias da Laurissilva  
Continental

SE de Regulação e manutenção:

### **Proteção de pessoas contra incêndios**

**Descritor simplificado:** Redução na incidência, intensidade ou velocidade de propagação de incêndios devido à presença de determinadas espécies de plantas ou animais e pode ser quantificada pela redução da carga combustível.

**Benefício a quantificar:** Redução nos custos dos danos causados pelos incêndios.

1. Quantificar a carga combustível antes e depois das intervenções

**A decorrer**

2. Quantificar a redução de custos entre:

- i. Custos de socorro e danos causados por incêndios anteriores e,
- ii. Custos de prevenção através das ações do Life-Relict

**Por iniciar**

SE 2.2.1.5 – Regulação e manutenção da proteção contra incêndios		
Mapa	Estado Atual	Estado Alternativo
Monchique – Vale Largo		
Monchique – Cruz da Foia		
Açor - Mata da Margarça		
Estrela – Fontão		
Estrela – Casal de Rei		
Estrela – Cabeça		
<b>Legenda:</b>	Importância alta;	Importância média/baixa;  Irrelevante





II SEMINÁRIO LIFE-RELICT  
**Restauro de Habitats  
Naturais em Monchique**



**Life-Relict**  
A Preservar as  
Relíquias da Laurissilva  
Continental

<http://www.liferelict.ect.uevora.pt/>

**Grata pela atenção**  
[cmb@uevora.pt](mailto:cmb@uevora.pt)

Beneficiário Coordenador:



Beneficiários Associados:

