

CONGRESSO EUROPEU DE FITOSSOCIOLOGIA, BIOGEOGRAFIA E SINTAXONOMIA DAS REGIÕES ATLÂNTICAS

Cidade da Praia, Ilha de Santiago – Cabo Verde
5 a 7 de novembro de 2017

Será possível conservar as comunidades reliquiais de laurissilva de Portugal continental?

LIFE RELICT -
LIFE16 NAT/PT/000754

Carlos Pinto-Gomes, Francisco Vásquez-Pardo, Rute Matos, Maria Castro, Mauro Raposo, Alexandre Silva, Ana Fonseca, Sónia Martinho, Artur Costa, Cristina Garcia, Paula Mendes, António Santos & Catarina Meireles



As formações de azereiro e adelfeira são consideradas pela comunidade científica verdadeiras relíquias do período Terciário (66 – 2.6 MA)



Azereiro - *Prunus lusitanica* subsp. *lusitanica*



Rhododendron ponticum subsp. *baeticum*

Objectivo Principal

O principal objetivo do projeto **LIFE-Relict** é **melhorar o estado de conservação do habitat prioritário 5230 *** - comunidades arborescentes de *Laurus nobilis*, na Rede Natura 2000 portuguesa, viabilizando a sua preservação futura

- Alvo do projeto: as **raras e únicas** comunidades de azereiro (*Prunus lusitanica*) e adelfeira (*Rhododendron ponticum* subsp. *baeticum*), nos sítios Rede Natura PTCON0014 - Serra da Estrela, PTCON0051 - Complexo do Açor PTCON0037 - Serra de Monchique
- Estas comunidades são relíquias paleotropicalis encontrando-se numa situação desfavorável face a ameaças como o fogo e as alterações do uso do solo, exigindo, medidas de gestão urgentes para a sua preservação na Europa

Principais Ações a Desenvolver

A. Ações preparatórias e elaboração de plano de gestão

A1 Caracterização da situação de referência – Recolha e complemento da informação essencial ao projecto

A2 Plano Operacional (PO)

A3 Avaliação da capacidade de regeneração de *Rhododendron ponticum* subsp. *baeticum*

C. Ações de conservação

C1 Recolha e propagação de material vegetativo

C2 Melhoria do estado de conservação das áreas de Azereiros

C3 Melhoria do estado de conservação das áreas de adelfeiras

C4 Incremento da área de habitat de Azereiros

C5 Incremento da área de habitat de adelfeiras

C6 Controlo de espécies exóticas invasoras

C7 Diminuição do risco de incêndio

Principais Ações a Desenvolver (cont.)

D. Monitorização do impacte das ações do projeto

D1 Monitorização e avaliação das ações (C) do projeto

D2 Monitorização do impacte socioeconómico

D3 Monitorização do impacte na função dos ecossistemas

E. Ações de sensibilização e disseminação de resultados

E1 Divulgação do projeto ao público em geral

E2 Comunicação e turismo de natureza

E3 Sensibilização e educação ambiental

E4 Divulgação científica do projeto

E5 Esforços de replicação e ações em rede com outros projetos

Principais Ações a Desenvolver (cont.)

F. Plano de Conservação

F1 Coordenação geral do projeto (Universidade de Évora)

F2 Comissão Científica de Acompanhamento

F3 Auditoria do projeto

F4 Plano de conservação "pós-LIFE"

Resultados esperados

1. Floresta Sustentável e Conservação da Natureza

Habitats/Floresta

5230*

Melhorar a qualidade (11ha)

(20%)

(40%)

Aumentar a área (20,5 ha)

(70%)

(80%)

Melhorar a função ecológica (31,5 ha)

(100%)

(100%)

9230 + 9240 Aumentar a Área (11,4 ha)

(30%)

(40%)

9260 Melhorar a estrutura e função (1,8 ha)

(100%)

(100%)

Resiliência

Resiliência ao fogo/diminuição do risco de incêndio (78 ha)

(100%)

(100%)

Resiliência às alterações climáticas (78 ha)

(100%)

(100%)

Espécies exóticas (*Acacia dealbata* e *Hakea sericea*)

Áreas a controlar 4 (ha)

(100%)

(100%)

Resultados Esperados

Final do Projeto

5 anos depois

2. Replicação

Replicação / Transferência (Espanha)

2

1

3. Comunicação/Sensibilização

População estudantil envolvida em atividades

1000

1000

População Local

6000

10 000



HABITAT

1. Melhoria da **qualidade** e função ecológica
2. Aumento da **área** de ocupação nacional
3. "**Eliminação**" maiores ameaças
4. **Demonstração** de metodologias de gestão
5. Para **conhecer melhor**

LOCAL

1. Promoção do **turismo de natureza** (rotas, marcas, ...)
2. **Educação** ambiental e sensibilização
3. Aumentar o **conhecimento , meios e competências técnicas** das instituições

NACIONAL

1. **Demonstrar metodologias de gestão** replicáveis noutros territórios
2. **Promover** o conhecimento e **valorizar** o património ambiental e cultural

Ameaças Principais

- As comunidades de plantas do Terciário reunidas no habitat 5230 * (azereirais e adelfeiras), são relíquias extremamente raras no continente Europeu, sobrevivendo quase, exclusivamente, em enclaves muito particulares do ocidente da Península Iberica
- O isolamento e a predominância de pequenos núcleos são uma séria ameaça para a preservação, tornando-os num dos habitats mais vulneráveis e ameaçados a nível da biodiversidade Europeia e daí se considerarem prioritários

Nos territórios alvo, as ameaças mais relevantes que recaem sobre o habitat são:

- **Fogo**
- **Regeneração natural limitada**
- **Espécies exóticas**
- **Manejo e gestão florestal inadequado**
- **Alterações climáticas**

ÁREAS DE INTERVENÇÃO DO PROJETO

Local	Área (ha)	Sítio da RN 2000
Estrela-Cabeça	21,00	PTCON0014
Estrela-Casal do Rei	6,00	
Estrela-Trepada	2,00	
Açor-Complexo Margaraça	17,00	PTCON0051
Monchique - Cruz da Foia	42,00	PTCON0037
Monchique – Vale Largo	16,00	



A. Ações preparatórias

- **Caracterizações**
- **Plano operacional**



C. Ações concretas de conservação

- Recolha e propagação de material vegetal
- Melhoria do estado de conservação do habitat e prevenção de riscos
- Incremento da área de habitat



D. Ações de monitorização

- **Monitorização e avaliação do impacte das ações de conservação na melhoria do habitat**
- **Monitorização do impacte socioeconómico do projeto**



E. Ações de sensibilização e disseminação de resultados

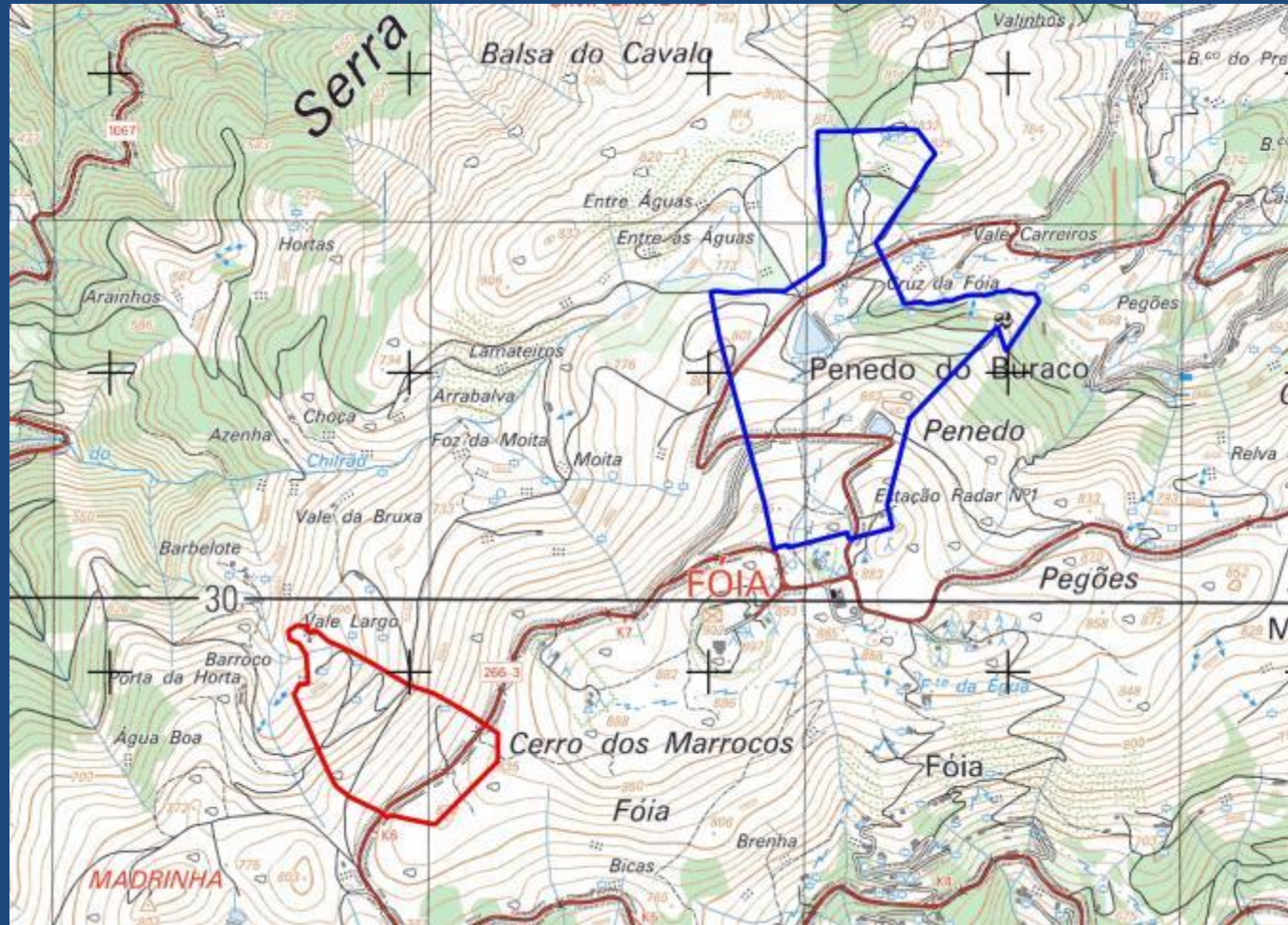
- **Divulgação do projeto ao público em geral**
- **Promoção da comunicação e turismo de natureza**
- **Educação ambiental e sensibilização**



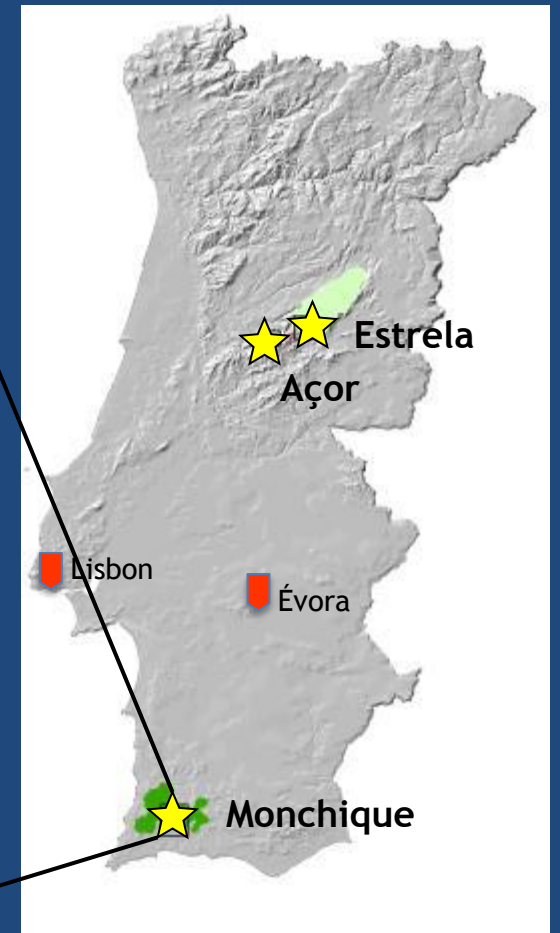
F. Gestão e monitorização do andamento do projeto

- **Gestão geral do projeto**
- **Criação de comissão científica e de acompanhamento**
- **Criação de um Plano Pós-projeto**

INTERVENÇÃO NO HABITAT 5230 (ADELFEIRAS) – MONCHIQUE

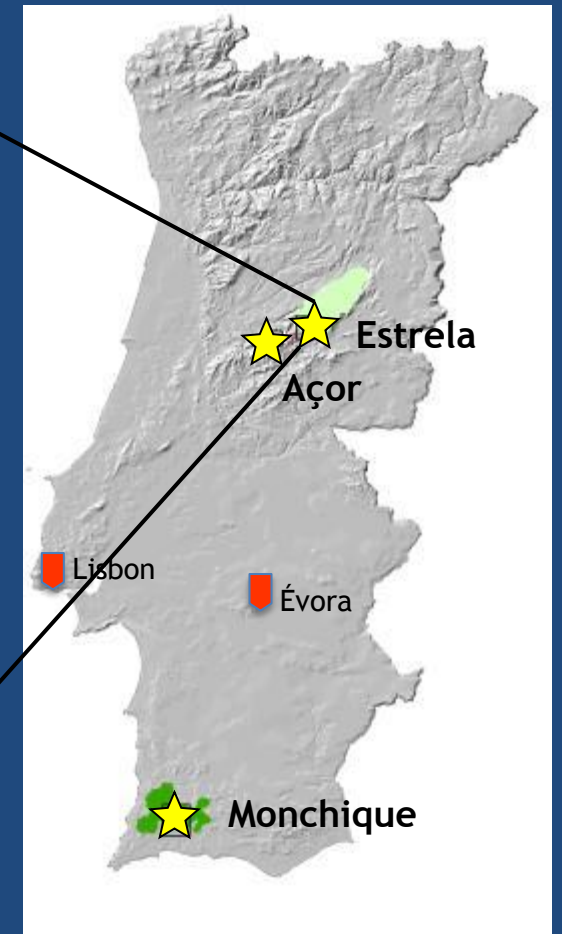
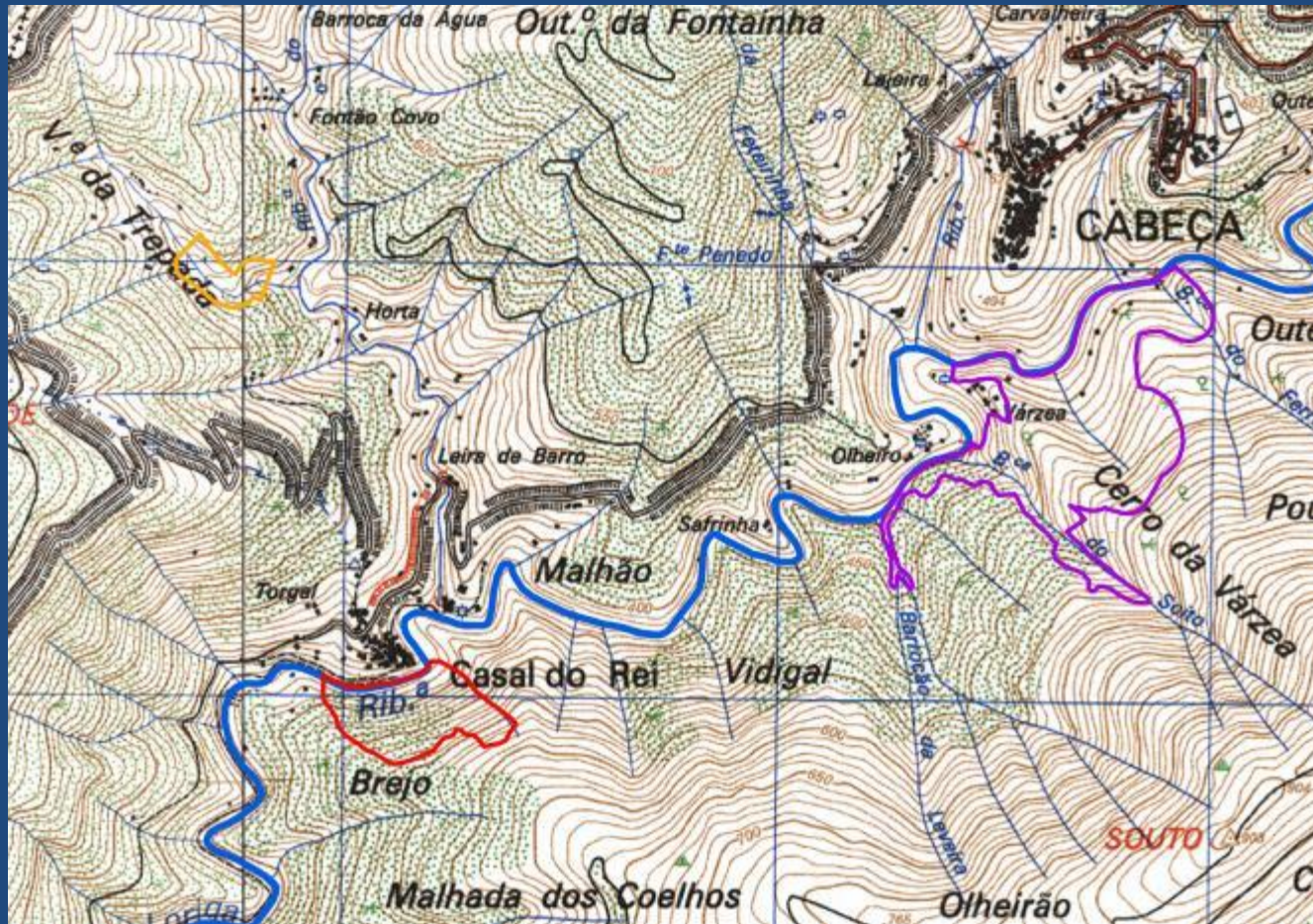


- Área de intervenção Vale Largo
- Área de intervenção Cruz da Fóia



★ Áreas de intervenção

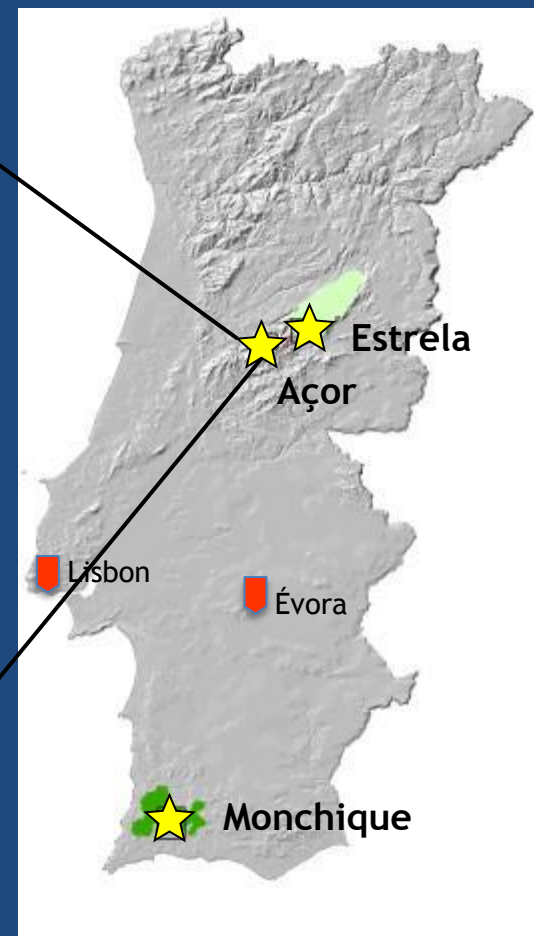
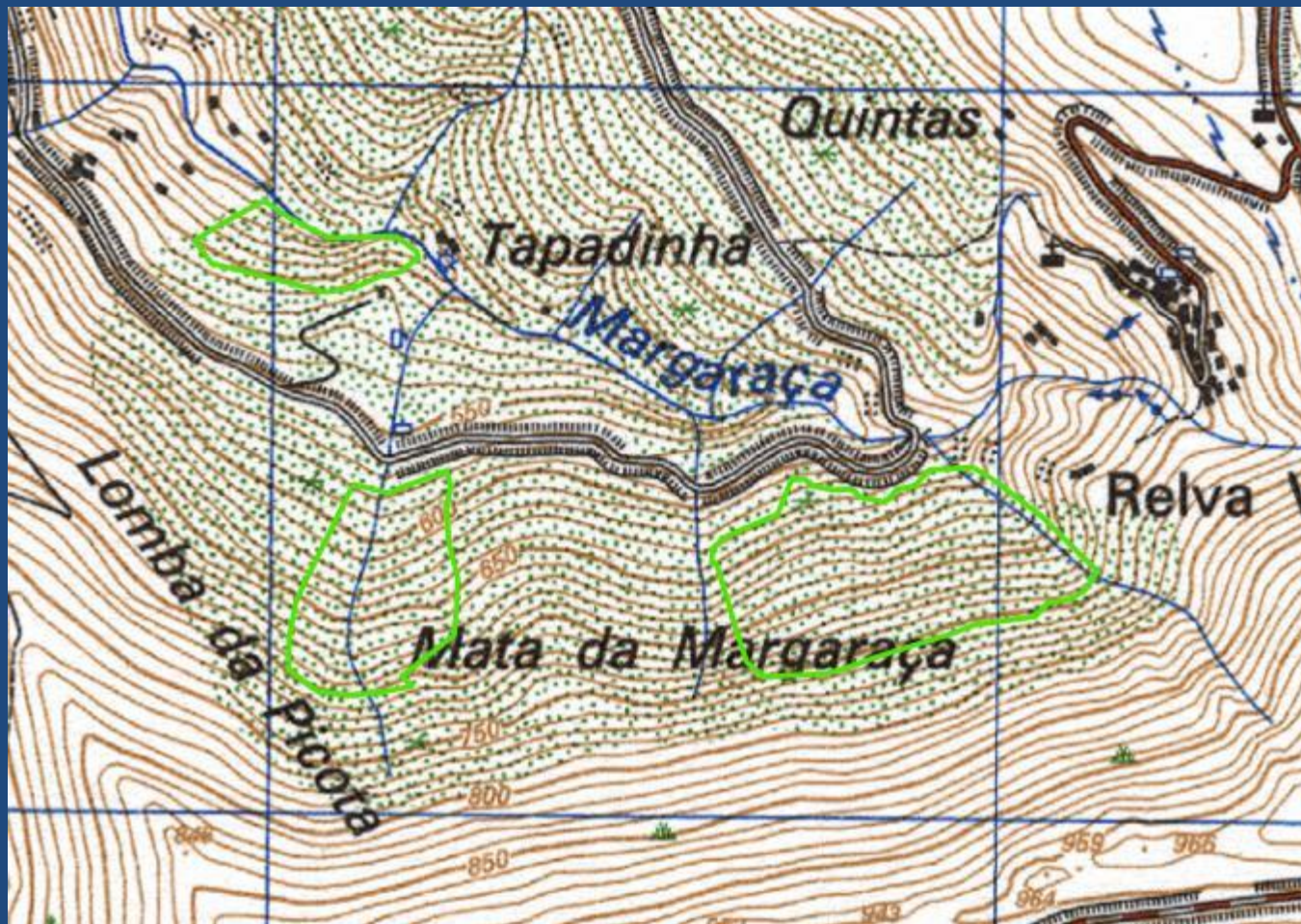
INTERVENÇÃO NO HABITAT 5230 (AZEREIRAIS) – ESTRELA (CABEÇA/CASAL do REI)



- Intervenção no Habitat de Casal do Rei
- Intervenção no Habtiat de Cabeça
- Intervenção no habitat de Casal do Rei (Trepada)

★ Intervention areas

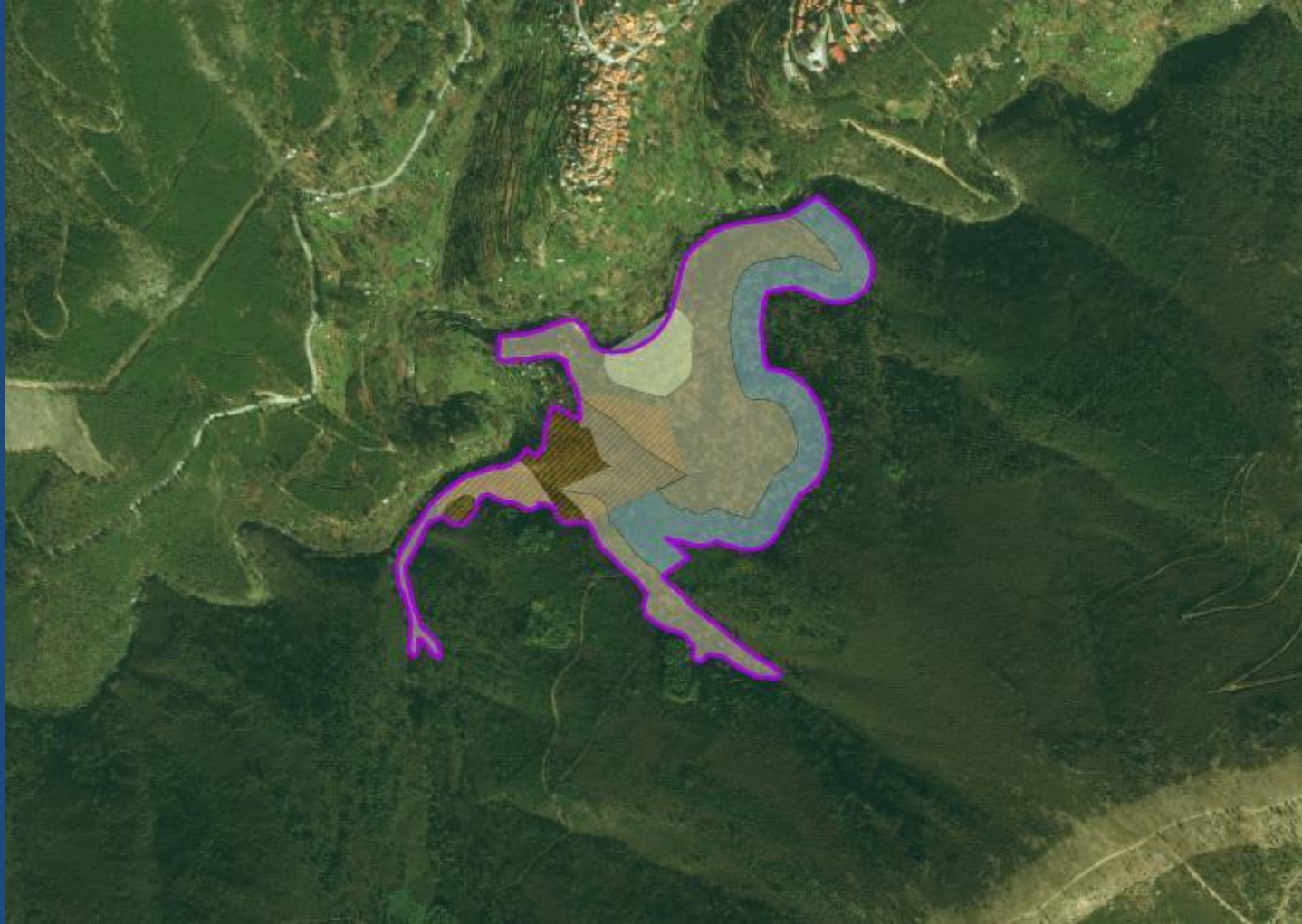
INTERVENÇÃO NO HABITAT 5230 (AZEREIRAIS) – MARGARAÇA - AÇOR








— Intervenção no habitat da Margarça (Açor)

★ Intervention areas

INTERVENÇÃO CABEÇA – ESTRELA



Legenda

-  Estrela - Cabeça
-  Melhoria do estado do habitat de azereiros
-  Aumento da área de habitat de azereiros
-  Controlo de espécies invasoras
-  Diminuição do risco de incêndio

Área de Intervenção - Cabeça - Escala - 1:2000

INTERVENÇÃO CASAL DO REI – ESTRELA



Legenda



Estrela - Casal do Rei



Aumento da área de habitat de azereiros







Diminuição do risco de incêndio

Área de Intervenção - Casal do Rei (Trepada) - Escala - 1:1500

INTERVENÇÃO CASAL DO REI (TREPADA) – ESTRELA



Legenda



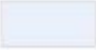
-  Estrela - Casal do Rei (Trepada)
-  Melhoria do estado do habitat de azereiros
-  Aumento da área de habitat de azereiros
-  Diminuição do risco de incêndio

Área de Intervenção - Casal do Rei (Trepada) - Escala - 1:1500

INTERVENÇÃO MARGARAÇA

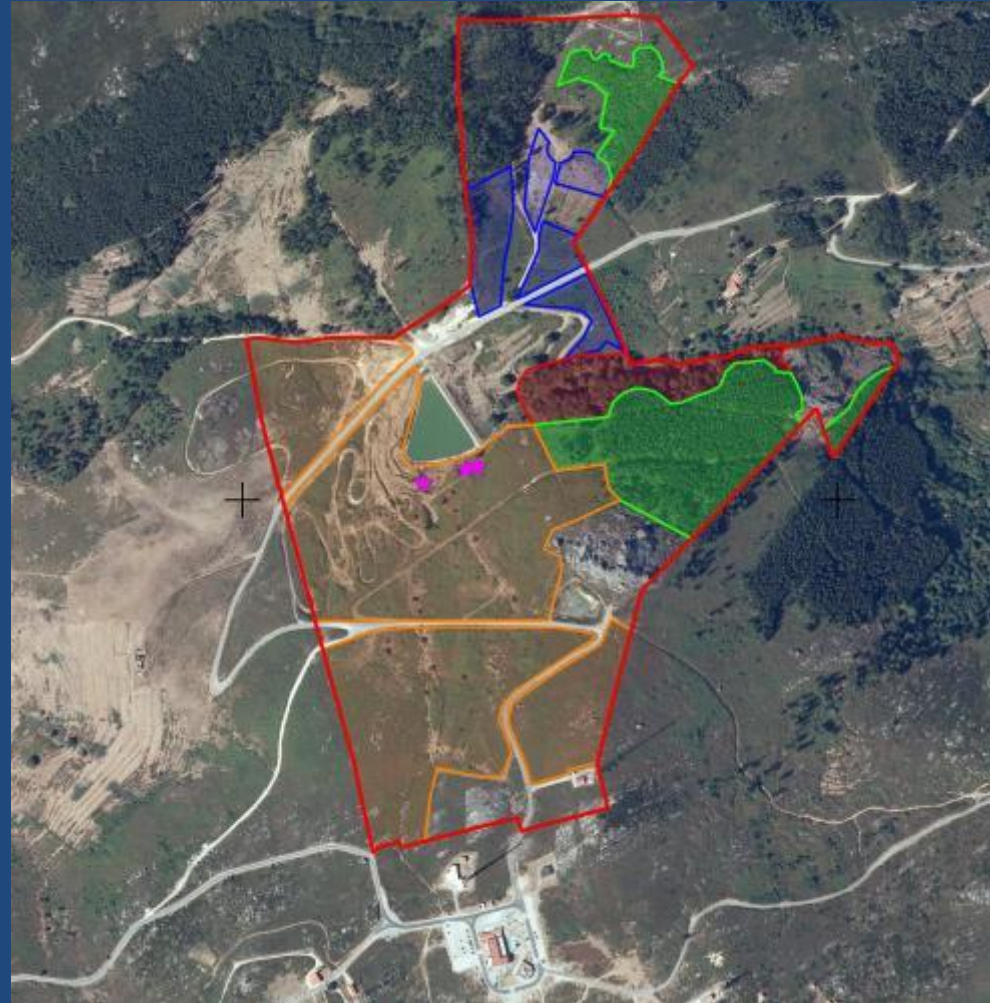



Legenda

-  Margaraça
-  Melhoria do estado do habitat de azereiros
-  Diminuição do risco de incêndio

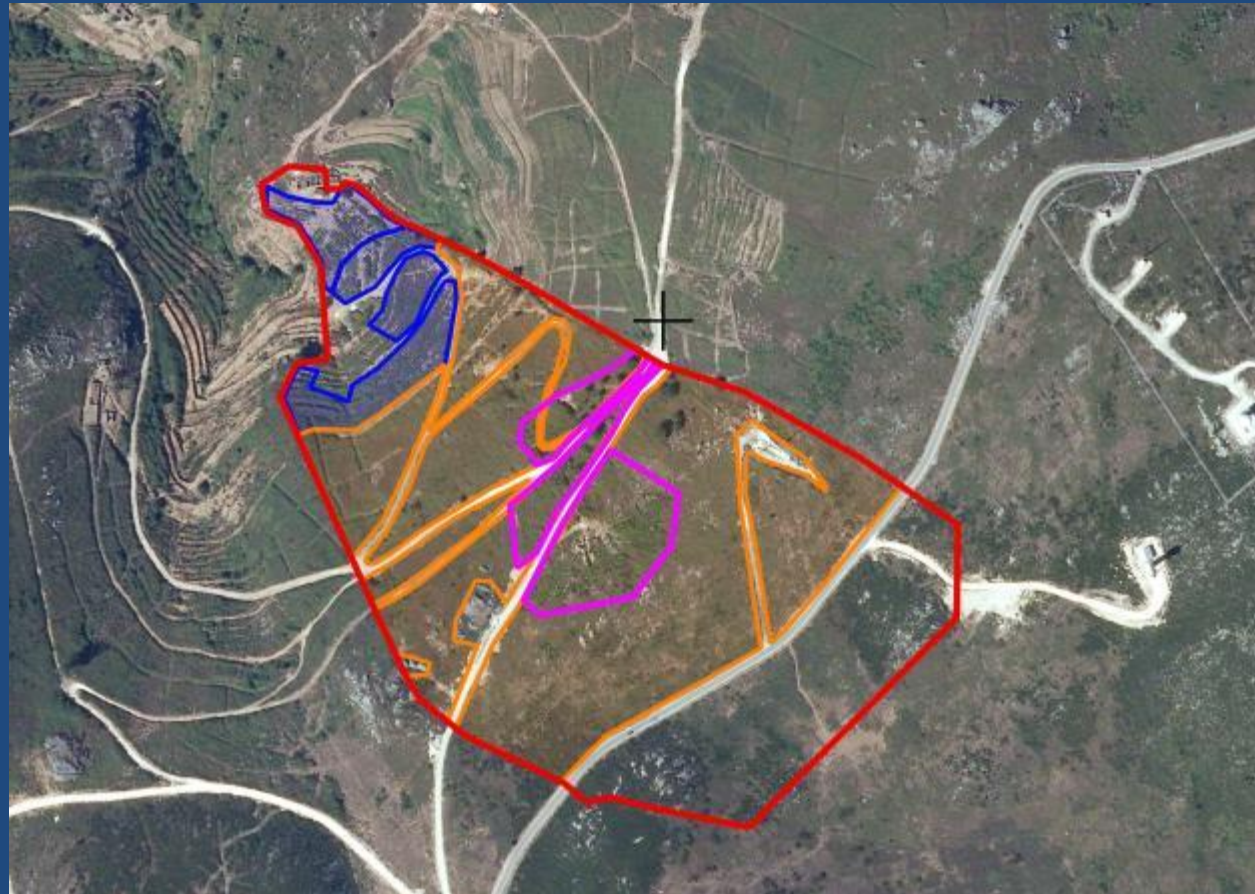
Área de Intervenção - Margaraça - Escala - 1:4500














INTERVENÇÃO CRUZ DA FÓIA – MONCHIQUE



 MONCHIQUE MUNICÍPIO	PLANTA DE LOCALIZAÇÃO SOBRE ORTOFOTOMAPA	Escala 1:10.000 Fonte: IGP CMM Elaborado em 23/09/2015
	Legenda — Limite do prédio rústico Secção III Art. 6 — Objetivos B2, B4 e B5 — Objetivos B4 e B5 ★ Adreços identificados	Sistema de Referência de Coordenadas ETRS89/Portugal TMD6

INTERVENÇÃO VALE LARGO – MONCHIQUE



 <p>MONCHIQUE MUNICÍPIO</p>	<p>PLANTA DE LOCALIZAÇÃO SOBRE ORTOFOTOMAPA</p>	<p>Escala 1:10.000 Fonte: IGP, CMM Elaborado em 23/09/2015</p>			
	<p>Legenda</p> <table border="0"><tr><td> Limite do prédio rústico Secção CO Art. 23</td><td> Objetivos B4 e B8</td></tr><tr><td> Objetivos B2, B4 e B5</td><td> Núcleos identificados</td></tr></table>	 Limite do prédio rústico Secção CO Art. 23	 Objetivos B4 e B8	 Objetivos B2, B4 e B5	 Núcleos identificados
 Limite do prédio rústico Secção CO Art. 23	 Objetivos B4 e B8				
 Objetivos B2, B4 e B5	 Núcleos identificados				

AÇÕES DE CONSERVAÇÃO EM MONCHIQUE

1. Recolha de sementes e propagação de um conjunto de espécies de plantas nativas, a usar nas ações durante o projeto

2. Melhoria do estado de conservação do habitat na área de intervenção Vale Largo, num total de 3 ha:

Controlo seletivo da vegetação

Melhoria da estrutura do habitat através de plantações orientadas

3. Aumento do habitat nas áreas Vale Largo e Cruz da Fóia num total de 10 ha (Vale Largo = 3 ha e Cruz da Fóia 0,7 ha):

Controlo seletivo da vegetação

Plantações

Controlo de espécies não invasoras

AÇÕES DE CONSERVAÇÃO EM ESTRELA E AÇOR

1. Recolha de sementes e propagação de um conjunto de espécies de plantas nativas, a usar nas ações durante o projeto

2. Melhoria do estado de conservação do habitat nas áreas de intervenção: Seia-Cabeça, Seia-Trepada e Açor-Margaraça, num total de 8 ha:

Recuperação dos caudais de alimentação de uma levada em Seia-Cabeça (1,2 km)

Controlo seletivo da vegetação (Estrela e Açor)

Melhoria da estrutura do habitat através de plantações dirigidas (Seia-Cabeça e Seia-Trepada)

3. Aumento do habitat nas áreas Seia-Cabeça (6 ha), Seia-Casal do Rei (4 ha) e Seia Trepada (0.5 ha) num total de 10.5 ha

Controlo seletivo da vegetação

Plantações

Controlo de espécies não invasoras

AÇÕES DE CONSERVAÇÃO EM MONCHIQUE

4. Redução do risco de incêndio:

- Recuperação e limpeza dos acessos para a área de estudo
- Controlo seletivo da vegetação
- Plantações direcionadas: Incremento das áreas adjacentes ao habitat
- Controlo de espécies não invasoras
- Promoção do castinçal (matas de castanheiro)

AÇÕES DE CONSERVAÇÃO EM ESTRELA E AÇOR

4. Redução do risco de incêndio em Seia- Cabeça (10.5 ha), em Seia-Casal do Rei (2 ha), Seia-Trepada (1 ha) e Açor- Margaraça (10 ha) num total de 23, 5 ha

- Recuperação e limpeza dos acessos para a área de estudo (Seia-Casal do Rei 1km e Seia-Cabeça 2 Km)

- Controlo seletivo da vegetação

- Plantações dirigidas: Incremento das áreas adjacentes ao habitat (carvalhal) Estrela-Cabeça (6 ha), Estrela-Casal do Rei (1 ha) e Estrela Trepada (1 ha) num total de 8 ha

- Controlo de espécies exóticas invasoras Seia-Cabeça (4 ha)

AÇÕES DE DIVULGAÇÃO E SENSIBILIZAÇÃO EM MONCHIQUE E SEIA:

1.Divulgação do projeto à população:

Produção e manutenção da Web page e Facebook alusivas ao projecto

Instalação de 6 painéis informativos sobre o projeto (Monchique – 2, Estrela – 3 e Açor – 1)

2.Promoção da comunicação e do turismo de natureza:

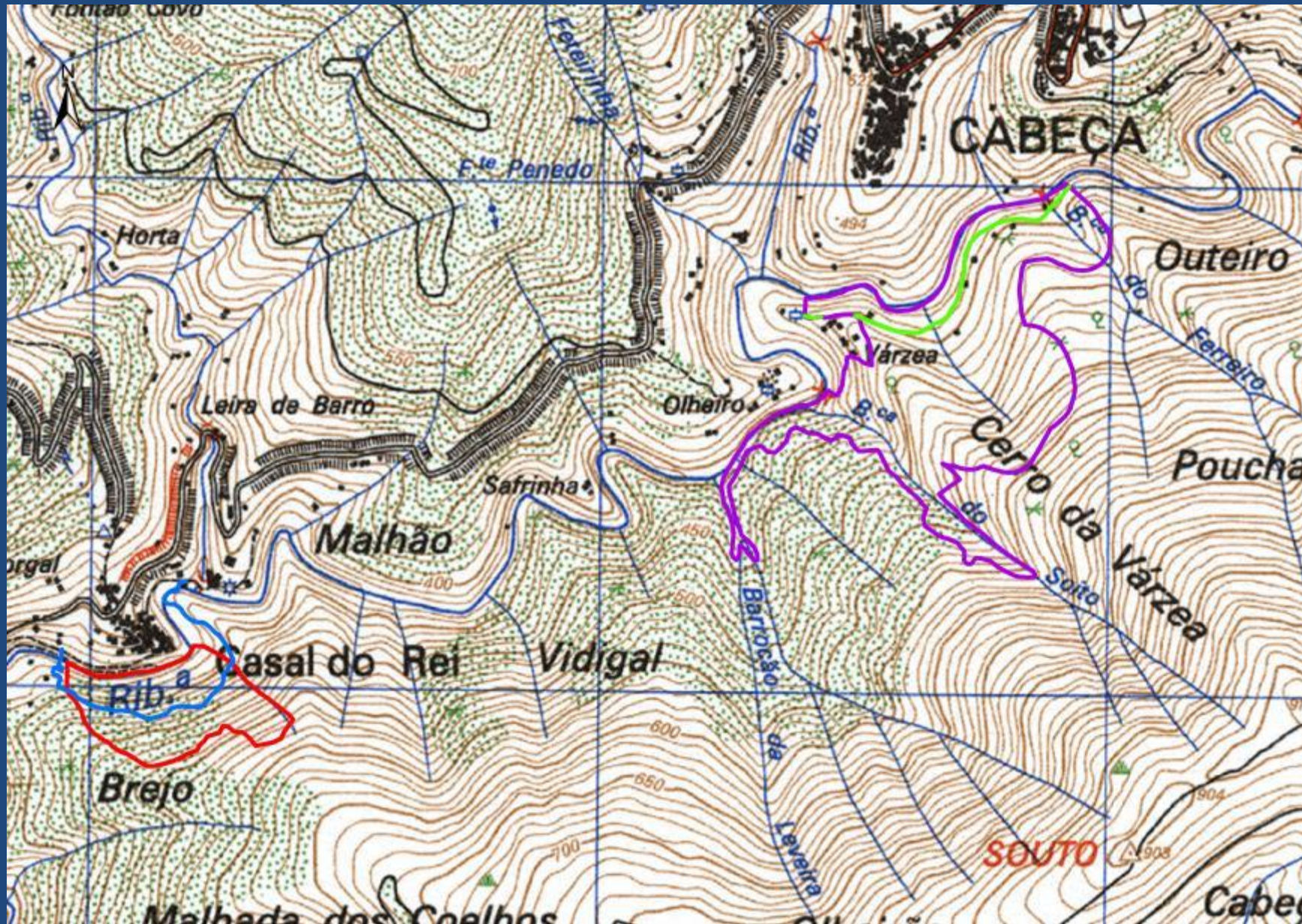
Conceção e impressão de brochuras de divulgação em português e inglês (Universidade de Évora)

Conceção de duas exposição itinerante alusiva ao projecto (Monchique e Seia)





Implementação de três percursos pedestres interpretativos e sinalizados (Monchique – Cruz da Fóia, Seia-Cabeça e Seia-Casal do Rei) e brochuras de apresentação e divulgação

Realização de reportagens sobre o projeto

Percursos Pedestres a implementar – Estrela (Casal do Rei e Cabeça)



Legenda

-  Estrela - Cabeça
-  Estrela - Casal do Rei
-  Percurso a Implementar - Cabeça
-  Percurso a Implementar - Casal do Rei

AÇÕES DE DIVULGAÇÃO E SENSIBILIZAÇÃO EM MONCHIQUE e SEIA

3. Promoção da educação ambiental:

Implementação de dois projetos de educação ambiental (primeiro ciclo do ensino básico e 3º ciclo a realizar nos anos letivos: 2018/2019 e 2019/2020)

Promoção de um concurso escolar por município no âmbito da temática do projeto (ano letivo 2019/2020)

Acções de sensibilização e esclarecimento em Estrela-Cabeça e Estrela-Casal do Rei)

Acções de plantação destinadas ao público em geral (2018-2021 – Estrela-Seia)

AÇÕES DE DIVULGAÇÃO E SENSIBILIZAÇÃO EM MONCHIQUE e SEIA

4. Actividades de divulgação técnicas e científicas:

Organização de 3 seminários 2018/2021/2022 e 4 jornadas técnicas

Representação em seminários e congressos nacionais e internacionais

Edição de um guia de campo sobre as relíquias paleotropicals, habitats naturais e RN200

5. Ações em rede com outros projectos:

Estabelecimento de uma rede de contatos com outros projetos LIFE

Esforço de replicação noutras áreas potenciais (Espanha)

Bem hajam pela vossa atenção!