

Population Surveys-Main Results

A PRIMEIRA RECOLHA DE DADOS SOBRE O CONHECIMENTO DO HABITAT 5230* E REDE NATURA 2000 NAS ÁREAS DA SERRA DE MONCHIQUE, SERRA DA ESTRELA E MATA DA MARGARAÇA FOI REALIZADA ATRAVÉS DA APLICAÇÃO DE 180 INQUÉRITOS A POPULAÇÃO LOCAL, PARA RECOLHER INFORMAÇÃO SOBRE A PERCEÇÃO DO PROJECTO LIFE-RELICT

INQUÉRITOS 2018

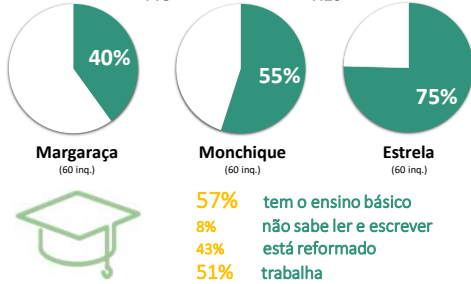


CARACTERIZAÇÃO DO PARTICIPANTE

Informações inquiridos

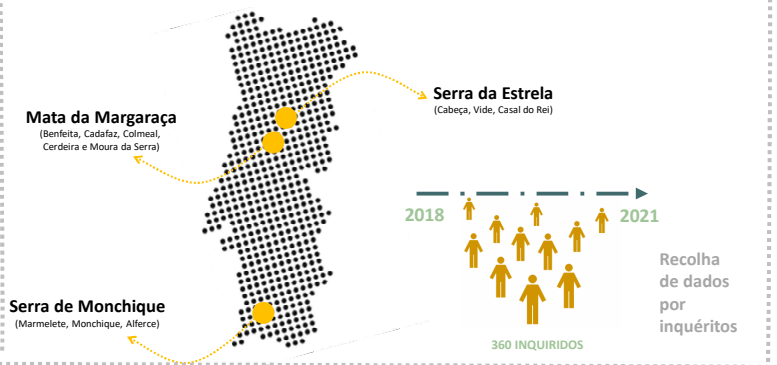
ENTRE INQUIRIDOS, MAIS DE 67% TEM MAIS 50 ANOS, 51% É RESIDENTE nas 3 áreas do projeto

E TEM TERRENOS AGRÍCOLAS OU FLORESTAIS



57% tem o ensino básico
8% não sabe ler e escrever
43% está reformado
51% trabalha (180 inq.)

ÁREAS DE ESTUDO



CONHECIMENTO DO HABITAT 5230* E REDE NATURA 2000

Amostra de 180 inq.

RN2000



65% NÃO CONHECE

68% SABE que existe legislação para preservar espécies e habitats



40% CONHECE O PROJETO



Balço muito positivo para a fase inicial do projeto

% de ESPÉCIES conhecidas AUTÓCTONES INVASORAS

47%

66%

SERRA DE MONCHIQUE ADELFEIRA

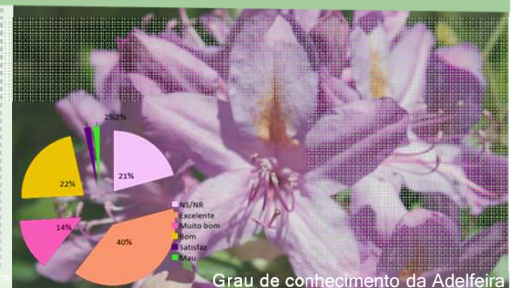
É Rara ??
57% Concorda

52% Previne a propagação de fogo

61% Valor paisagístico
65% Vantagem para o turismo

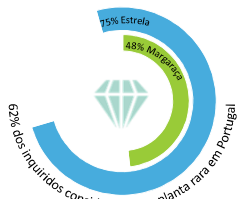
32% Protegida por lei
34% Não deve ser protegida

74% Transmissão de conhecimento aos mais jovens



AZEREIRO MATA DA MARGARAÇA E SERRA DA ESTRELA

É Rara ??



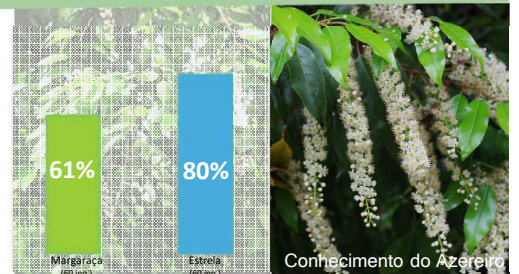
70% Vantagem para o turismo

53% Previne a propagação de fogo

61% Protegida por lei

67% Valor paisagístico

65% Transmissão de conhecimento aos mais jovens



82% Quer participar como voluntário

PARTICIPAÇÃO NO PROJETO LIFE-RELICT

