



Desafios no restauro de habitats - O caso das relíquias da laurissilva continental

Catarina, C.¹, Baião, C.^{1,2}, Raposo, M.^{1,2}, Pinto-Gomes, C.^{1,2}

¹ Departamento de Paisagem, Ambiente e Ordenamento, Escola de Ciências e Tecnologia, Universidade de Évora. Rua Romão Ramalho, nº 59. 7000-671 Évora, Portugal.

² MED - Instituto Mediterrâneo para a Agricultura, Ambiente e Desenvolvimento, Universidade de Évora. Rua Romão Ramalho, nº 59. 7000-671 Évora, Portugal.



EU Biodiversity Strategy for 2030

Bringing nature back into our lives

Elementos fundamentais da estratégia de biodiversidade 2030

- Recuperar os ecossistemas degradados na terra e no mar em toda a Europa,



aumentando a **agricultura biológica** e as **características paisagísticas ricas em biodiversidade** nas terras agrícolas



travando e invertendo o declínio dos **polinizadores**



reduzindo a utilização e os efeitos prejudiciais dos pesticidas em **50 % até 2030**



restabelecendo o curso natural de, pelo menos, **25 000 km** de rios na UE



plantando **3 mil milhões** de árvores até 2030

Recuperar

Mais de metade do PIB do mundo — cerca de 40 biliões de euros — depende da natureza

EU Biodiversity Strategy for 2030

Bringing nature back into our lives

2. Restoring nature: Key commitments to 2030

- Legally binding targets to be proposed in 2021
- Ensure no deterioration in any protected habitats and species by 2030, and a favourable status or strong positive trend for at least 30%
- At least 25% of agricultural land to be Organically farmed
- At least 10% of land to be highly diverse
- Reduce use of pesticides
- Plant 3 billion trees
- Reverse decline of pollinators
- Remediate contaminated land
- Restore 25,000 km free flowing rivers;
- New Urban Greening Platform: the Green City Accord;
- Halve the number of 'red list' species threatened by Invasive Alien Species
- Reduce damage to seabed and through bycatch

Recuperar

- Ensure no deterioration in any protected habitats and species by 2030, and a favourable status or strong positive trend for at least 30%

<http://www.liferelict.ect.uevora.pt/>



Bosque de azereiros

A Preservar as Relíquias da Laurissilva Continental

Habitat 5230 - *Matagais arborescentes de *Laurus nobilis*



azereiro (*Prunus lusitanica*
subsp. *lusitanica*)



adelfeira (*Rhododendron ponticum*
subsp. *baeticum*)

Serra da Estrela
Serra do Açor
Serra de Monchique

- Relíquias da vegetação Terciária
- Em estado desfavorável-Mau, com tendência decrescente



Melhorar e incrementar habitat



Reconverter áreas de pinhal a floresta autóctone

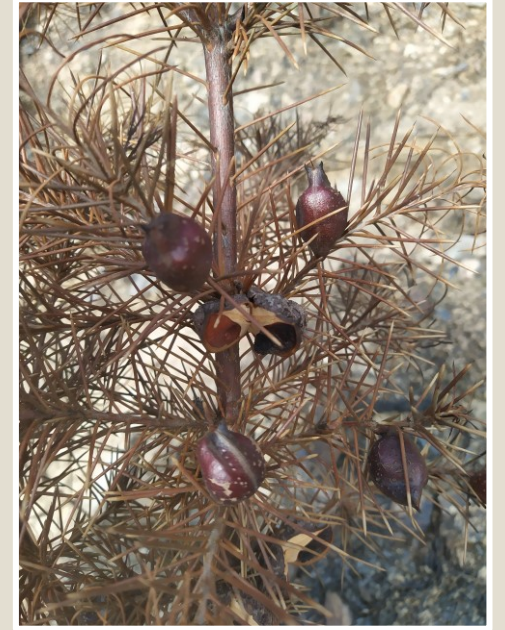


Controlo de especies exóticas

Testar
Demonstrar
Replicar



Recolher, produzir e plantar



Monitorizar

Riqueza, diversidade e cobertura

- **Espécies típicas**
- **Espécies raras/protegidas**
- Espécies indicadoras de perturbação (heliófilas, invasoras);
- Espécies indicadoras de dinâmica em progresso

Monchique - Cobertura de espécies características nas áreas de intervenção C3

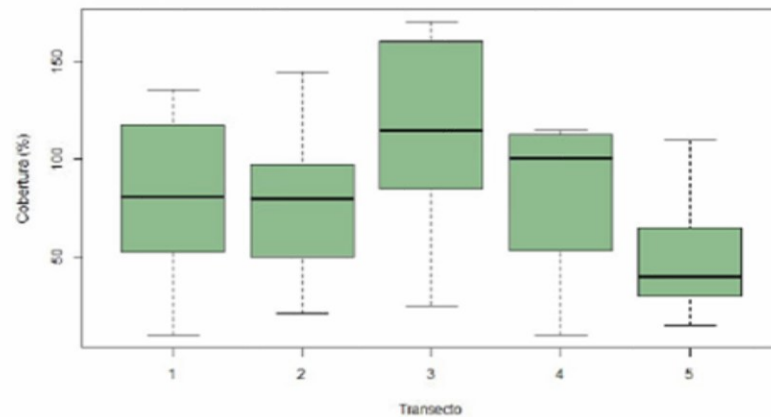


Figura 24. Cobertura de espécies características (valor cumulativo em cada subparcela) das etapas superiores da dinâmica local, observadas nos transectos monitorizados na ação C3 em Monchique.

MONCHIQUE - Riqueza em espécies características nas áreas de intervenção C3

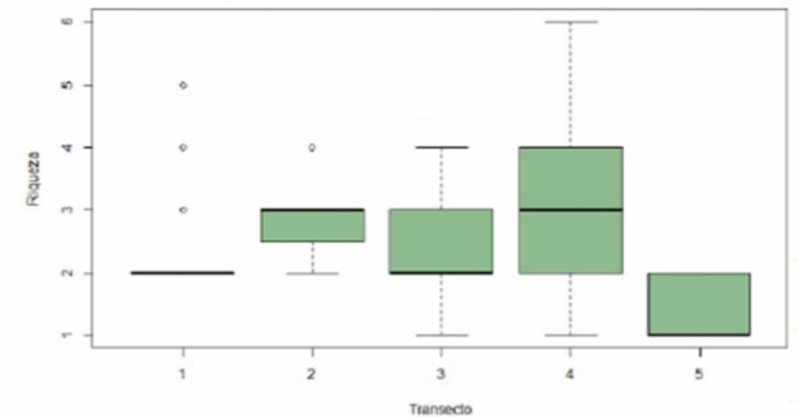
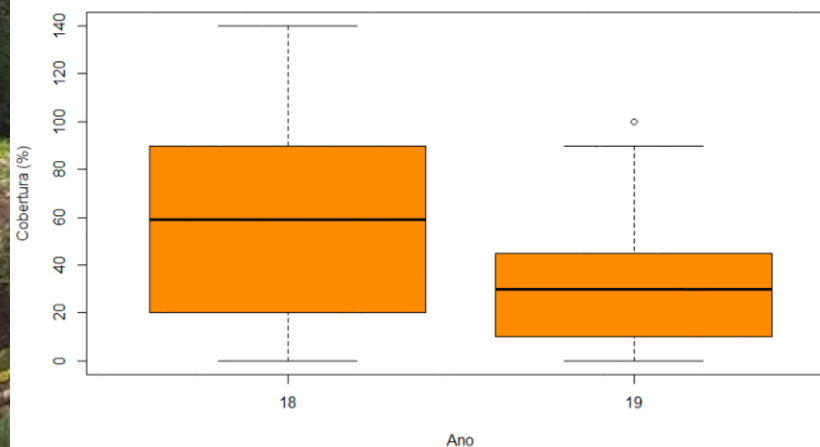
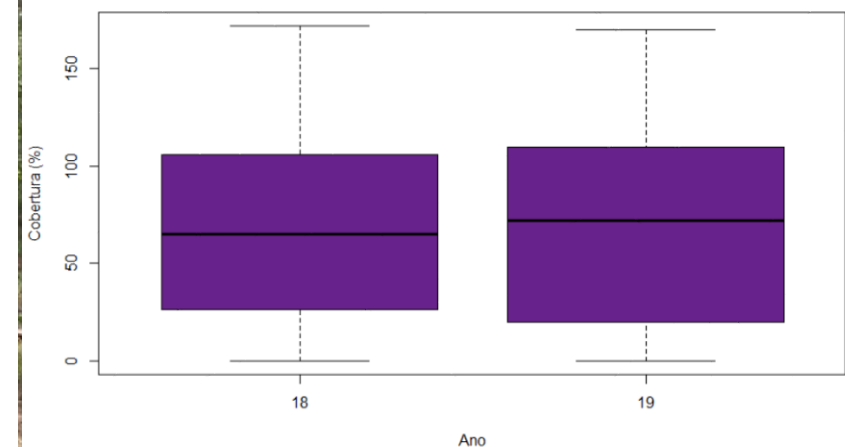


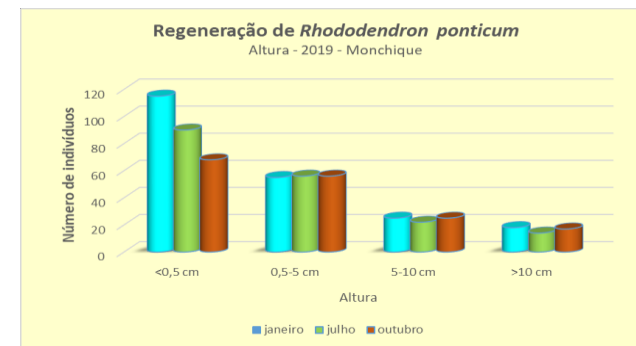
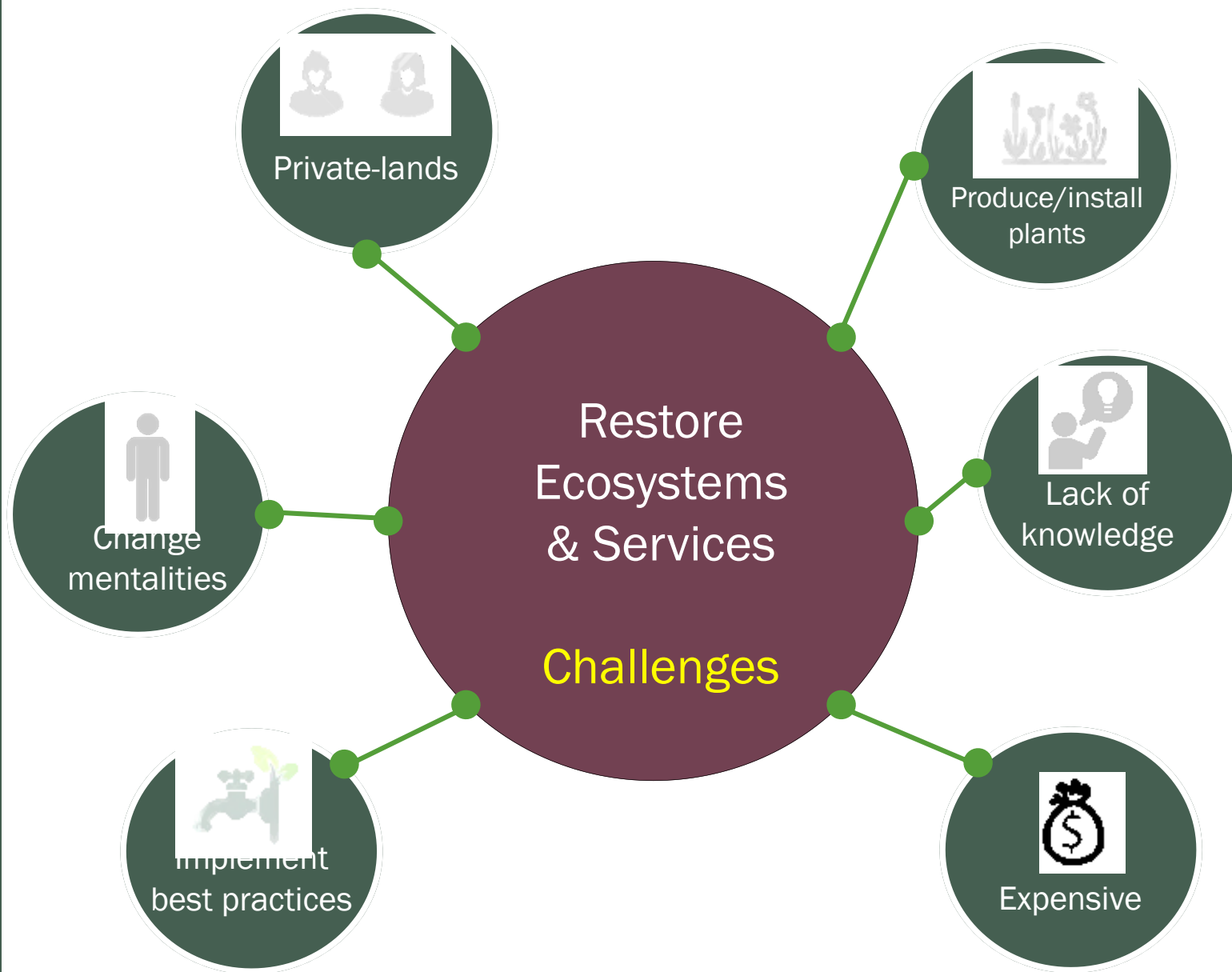
Figura 23. Riqueza em espécies características dos transectos monitorizados na ação C3 em Monchique.

Cobertura Heliófilas



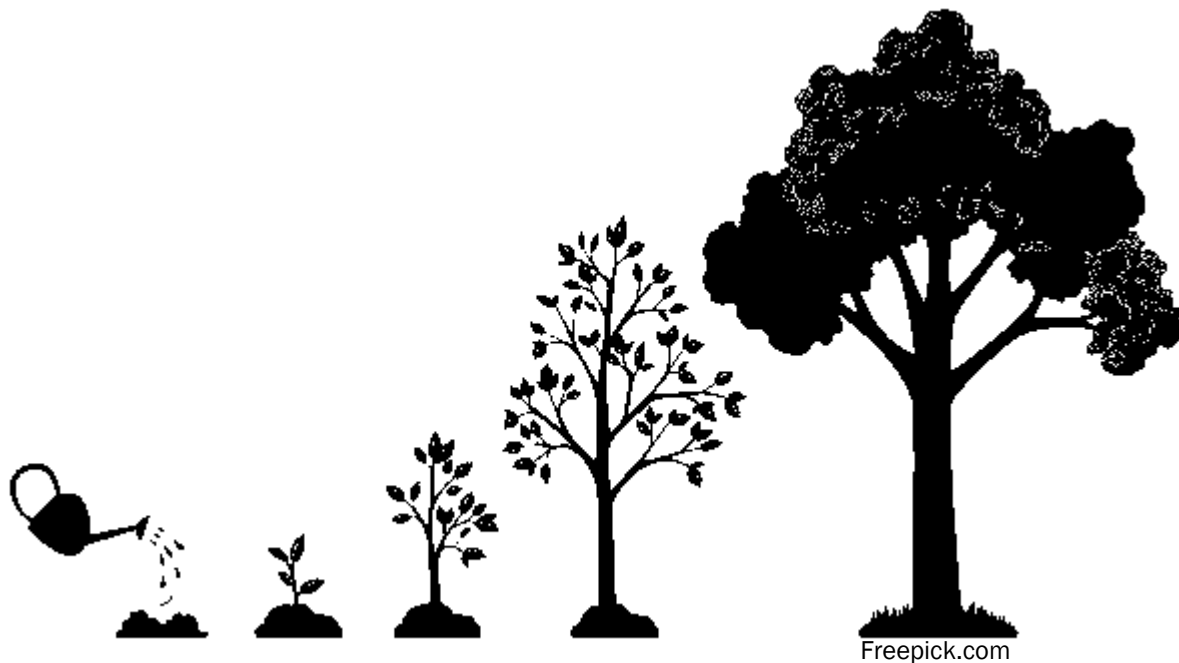
Cobertura Características





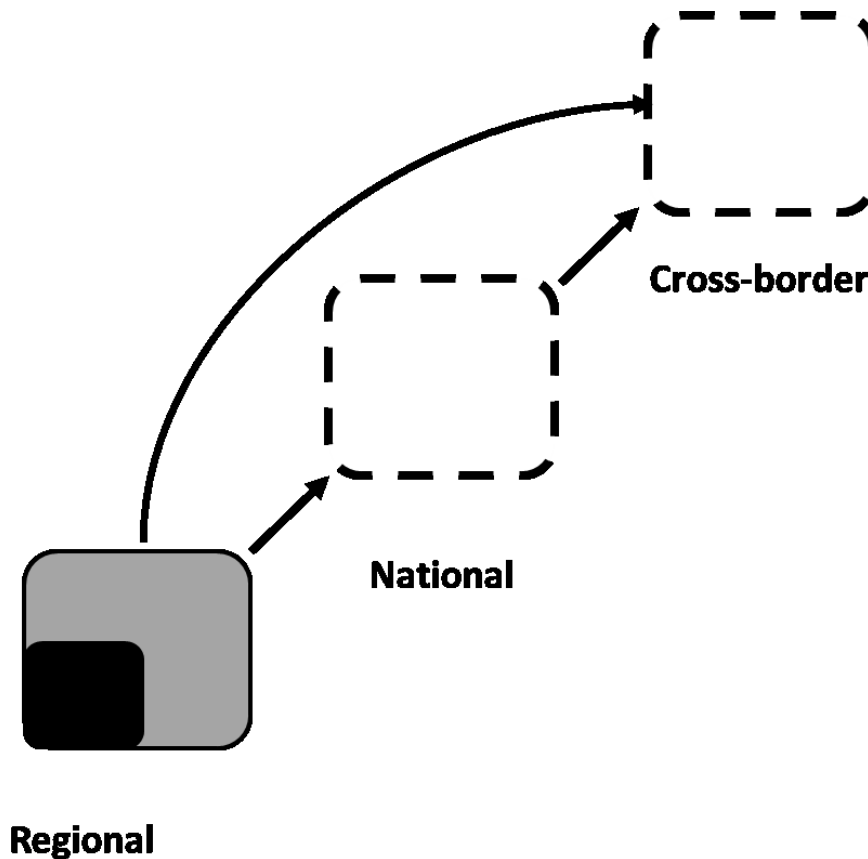
Pay for ecosystem services?
Improve knowledge about species
distribution and biology?
Demonstrate best practices?

Manter



Como manter intervenções pós-projeto?

Replicar



Como levar as intervenções para a grande escala?

XIX ENCONTRO NACIONAL DE ECOLOGIA

Desafios para a nova década

9-12 Dezembro 2020
ONLINE

Restauro e Gestão Ecológica

Mais informações
em www.speco.pt
e através de
info@speco.pt



Muito obrigada

cmeireles@uevora.pt



Beneficiário Coordenador



Beneficiários Associados:



Com a contribuição financeira do
programa LIFE da União Europeia