



NATURA 2000 BIOGEOGRAPHIC PROCESS FOR THE MEDITERRANEAN REGION

WORKSHOPS FOR THE HARMONIZATION OF PROCEDURES
FOR MONITORING, ASSESSMENT AND CONSERVATION
OF THE HABITAT TYPES OF COMMUNITY INTEREST

Action plans or strategies for the conservation of habitats of Community Interest in Portugal

Catarina Meireles



UNIVERSIDADE DE ÉVORA
ESCOLA DE CIÊNCIAS E TECNOLOGIA



MED
INSTITUTO MEDITERRÂNEO PARA A AGRICULTURA,
AMBIENTE E DESENVOLVIMENTO



Life-Relict
LIFE16 NAT/PT/000754

WORKSHOP #5

ESTABLISHMENT OF THE BASIC CONTENT OF ACTION PLANS AT BIOGEOGRAPHICAL REGION LEVEL FOR HABITAT TYPES OF COMMUNITY INTEREST REQUEST FOR INFORMATION TO MEMBER STATES OF THE MEDITERRANEAN BIOGEOGRAPHIC REGION

WORKSHOP #5

DEPARTAMENTO DE PAISAGEM, AMBIENTE E ORDENAMENTO

DEPARTAMENTO DE BIOLOGIA

Plant ecology
Management and conservation



UNIVERSIDADE DE ÉVORA
ESCOLA DE CIÊNCIAS E TECNOLOGIA



MED

INSTITUTO MEDITERRÂNEO PARA A AGRICULTURA,
AMBIENTE E DESENVOLVIMENTO



Action plans or strategies for the conservation of habitats of Community interest

National action plan for a particular habitat – don't exist

General conservation objectives were defined

Objectivos de conservação

- Manutenção da área de ocupação
- Manutenção do grau de conservação.

Plano Sectorial da Rede Natura 2000 
habitats naturais

3110

Águas oligotróficas muito pouco mineralizadas das planícies arenosas (*Littorelletalia*)

Código EUNIS 2002	Código Paleártico 2001	CORINE Land Cover
C1.1	22.11 x 22.31	5.1.2.



Juncus emmanuellei
Entre S. Luís e Vila Nova de Milfontes (D. Espírito Santo)

Baccharis ranunculoides
Dunas da Mira (D. Espírito Santo)

Proteção legal

- Decreto-Lei nº 140/99, de 24 de Abril – Anexo B-1 (republished pelo Decreto-Lei nº 49/2005, de 24 de Fevereiro)
- Directiva 92/43/CEE – Anexo I.

Distribuição EUR15

- Região Biogeográfica Atlântica: Alemanha, Bélgica, Dinamarca, Espanha, França, Itália, Holanda e Reino Unido. Em Portugal somente raro e marginal.
- Região Biogeográfica Mediterrânica: Espanha e Portugal.

Proposta de designação portuguesa

- Águas oligotróficas em solos arenosos com vegetação da *Littorelletalia*.

Diagnose

- Águas oligotróficas muito pouco mineralizadas, sobre solos de textura arenosa, em territórios normalmente planos, colonizadas por comunidades anfíbias vivazes constituídas por helófitos e hidrofitófitos de pequenas dimensões.

Action plans or strategies for the conservation of habitats of Community interest

Management Plan

Strategic Environmental Assessment report

Quadro 1 – Medidas de controlo previstas.

1. GESTÃO DO PATRIMÓNIO NATURAL		
OBJECTIVOS GERAIS	OBJECTIVOS ESPECÍFICOS	MEDIDAS / Acções
1.1. CONSERVAÇÃO DE HABITATS, DA FAUNA E DA FLORA	1.1.1. Conservar os habitats naturais e semi-naturais	a) Promover o conhecimento biológico e territorial de habitats b) Realizar um programa investigação, monitorização e conservação de habitats, especialmente na Reserva Biogenética e nas zonas húmidas RAMSAR c) Promover um programa de vigilância, detecção e protecção contra incêndios d) Apoiar projectos de limpeza e manutenção de habitats florestais e promover a gestão selectiva de matos e) Promover um programa de vigilância, controlo e erradicação dos núcleos de espécies invasoras ou infestantes f) Promover um programa de recuperação da vegetação ribeirinha g) Promover um projecto de limpeza e renaturalização da Reserva Biogenética h) Apoiar a realização de um plano de circulação e estacionamento em áreas sensíveis
	1.1.2. Conservar a flora endémica, protegida ou rara	a) Realizar estudos de caracterização populacional b) Promover a manutenção de habitats da flora c) Realizar programas de monitorização d) Promover a gestão selectiva de matos
	1.1.3. Conservar a fauna selvagem	a) Promover um programa de monitorização das populações de espécies protegidas b) Realizar programas de gestão de habitats da fauna selvagem c) Realizar um programa de identificação e minimização de impactes sobre a fauna selvagem d) Promover censos periódicos de espécies presa e cinegéticas e) Promover um programa de caracterização, conservação e valorização da fauna aquática f) Dinamizar o CERVAS (Centro de Ecologia, Recuperação e Vigilância de Animais Selvagens) através da realização de: <ul style="list-style-type: none"> - Campanhas de recuperação clínica de animais selvagens - Sistema de vigilância sanitária da fauna selvagem - Estudos de ecologia animal, nomeadamente de monitorização da fauna selvagem - Apoio ao funcionamento do Programa Antídoto g) Promover um programa de minimização de conflitos e prejuízos devidos a animais selvagens (ex. lobo e javali) h) Apoiar programas de reprodução em cativeiro, repovoamento e estabelecimento de populações autóctones de fauna selvagem
	1.2.1. Conhecer os factores climáticos	Promover a instalação de uma rede de estações meteorológicas de apoio à investigação
	1.2.2. Conhecer os recursos geológicos	a) Promover a elaboração de uma carta de riscos geológicos, geomorfológicos e pedológicos

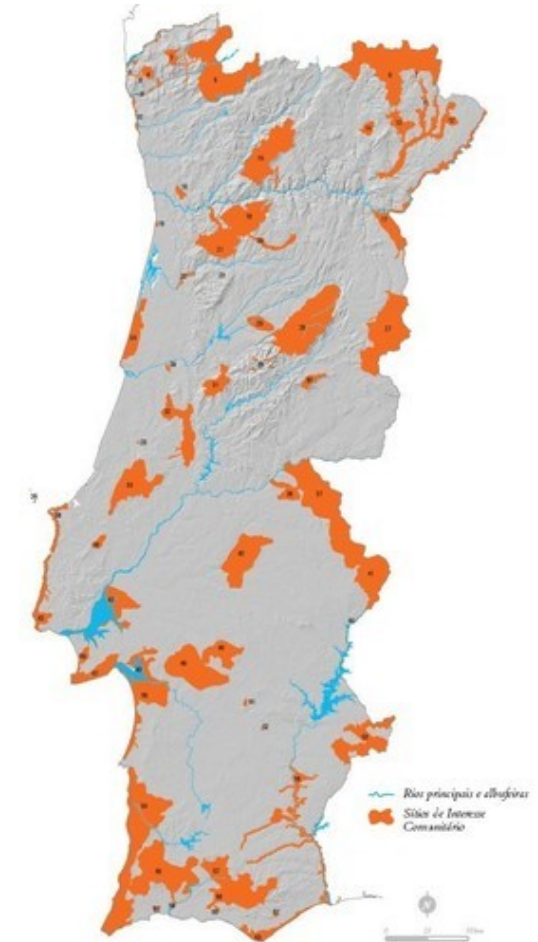
Protected Areas



Action plans or strategies for the conservation of habitats of Community interest

NO Management Plan
They are now in execution

Nature 2000 áreas
Special Areas of Conservation (SAC)



Action plans or strategies for the conservation of habitats of Community interest

Most of the strategies for habitat conservation and restoration
come from PROJECTS (many of them led by ONG's and/or Universities)



**FUNDO
— AMBIENTAL**

LIFE-CHARCOS

Conservation of Temporary Ponds in the Southwest Coast of Portugal

Habitat 1370*



LIFE-RELICT

Preserving continental laurissilva Relicts

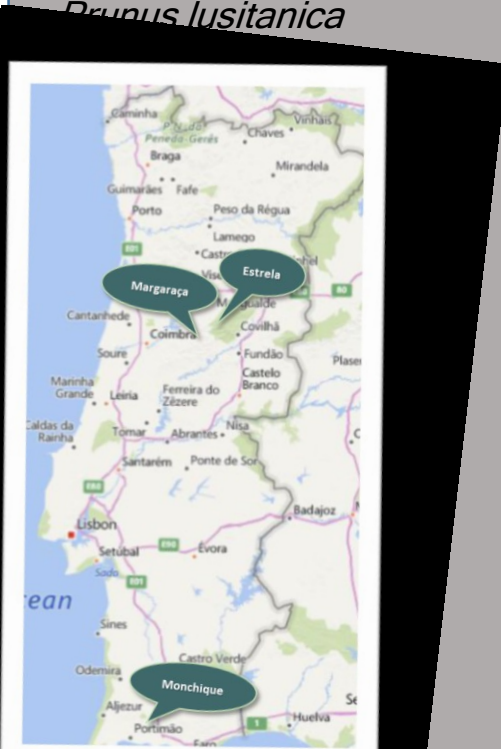
Habitat 5230*



Prunus lusitanica



Rhododendron ponticum
subsp. *baeticum*

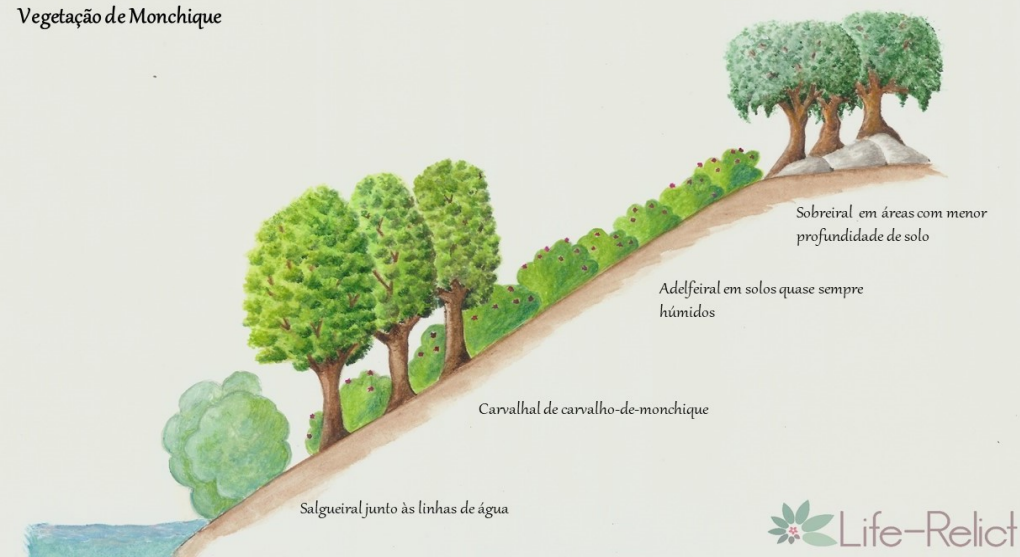


Strategies for the conservation of habitats - what we needed to know before?

- **Where** is the habitat?
- Do we know its **ecology** and **dynamics**?
- **How** is its **structure** and **associated biodiversity**?
- **How** are **they** in terms of conservation (of each unit)?
- What are their **main threats and pressures** (from each unit)?
- Who are the **landowners**?
- Are there **tested management techniques for restoration**?
- **Do people know** its importance?
- What **funding** is available to maintain interventions in future?



Vegetação de Monchique



1. Distribution map of the habitat

2. Conservation status was assessed (in LIFE-Charcos a specific protocol was made)

3. Study biodiversity (flora and fauna), ecology and dynamics

4. Selection of intervention areas and definition of Management Protocols

5. Establishment of long-term lease agreements/or deals with landowners

6. Implementation of awareness campaigns



Preserving Continental Laurissilva Relicts Portuguese Laurel at Estrela Mountain



What are Portuguese Laurel?
Portuguese Laurel (*Prunus lusitanica* subsp. *lusitanica*) is a rare and endangered plant (IUCN*) that only exist in the Iberia Peninsula, French pyrenees and north of Africa. It is a relict of Laurissilva vegetation that have been here for several million years, when the dominant climate was subtropical (hotter and humid than the present)

*IUCN - International Union for Conservation of Nature

Why are they threatened?
Portuguese Laurel was more abundant in the past. However, have been disappearing in the last millions of years due to glacial periods and as the climate become more mediterranean (with a well-defined dry period). Today remain only in small refuges as observed in the surroundings of Cabeça and Casal do Rei villages, in Estrela Mountain but also in Mata da Margarça. The main threats are fire, invasive species and climate change.

What are we doing?
In the Life-Relict project, we are recovering and increasing the Portuguese Laurel communities within the Natura 2000 Network in Portugal as well as minimizing its main threats. Also we are disclosing this relict habitat to local and national population, promoting nature-based tourism, thus encouraging local economy.

Come visit and help preserving this heritage!
Learn more at www.liferelict.ect.uevora.pt



Preserving the Continental Laurissilva Relict

Rhododendron (Rhododendron ponticum subsp. baeticum)
Life-Relict project aims to conserve a rare habitat dominated by Rhododendron. It's a testimony plant from Laurissilva forest that occupied the Iberian Peninsula in past geological times, when the dominant climate was subtropical (hotter and humid than the present). Today Rhododendron is rare and threatened which remains only in small refuges such as Monchique.

Come visit and help preserving this heritage!
Learn more at <http://www.liferelict.ect.uevora.pt>



Restoration and monitoring



Main problems/Challenges to the definition and implementation of action plans or strategies in Portugal

- **1. Lack of habitat mapping (only exists for the Natura 2000 Network);**
- **2. We are unaware of the conservation status of the habitats;**
- **3. In Portugal, most of the land is private;**
- **4. Lack of knowledge in vegetation dynamics;**
- **5. Lack of funding to start and maintain interventions.**

Obrigada

