

Adelfeirais e azereirais restauração e monitorização

Catarina Meireles

Meireles C., Baião C., Raposo M., Castro C. & Pinto-Gomes



Beneficiary Coordinator



Associated Beneficiaries



With the financial contribution of LIFE
Programme from European Union



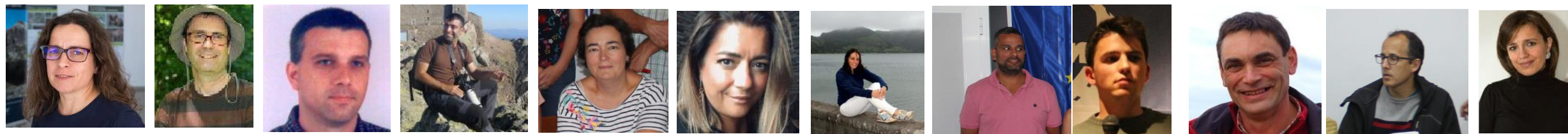
**XII Encontro Internacional
de Fitosociologia**

XII EIF 2022

*Ciência da Vegetação aplicada à gestão, conservação e restauro
ecológico de habitats*



Life-Relict



Beneficiary Coordinator



Associated Beneficiaries





OBJETIVO



Melhorar o estado de conservação

Habitat prioritário 5230* - Matagais arborescentes de *Laurus nobilis*.

Atualmente= (desfavorável - “Mau”)

Relíquias do “Terciário”



Azereirais

Serra da Estrela e Serra do Açor



O *azereiro* (*Prunus lusitanica*) é uma espécie rara, endêmica do SO de França, Península Ibérica e N de Marrocos.

Em Portugal está geralmente **refugiado em vales profundos, térmicos e húmidos**, sempre em territórios de influência Temperada.





Adelfeirais

Serra de Monchique



A adelfeira (*Rhododendron ponticum* subsp. *baeticum*) é uma espécie rara, endémica do SW da Península Ibérica.

Na Rede Natura portuguesa está presente apenas em duas áreas (Serra do Caramulo e Serra de Monchique).



Rhododendron ponticum subsp. *baeticum*



Life-Relict

A Preservar as
Relíquias da Laurissilva
Continental

Monitorização



Melhorar

Incrementar

Proteger

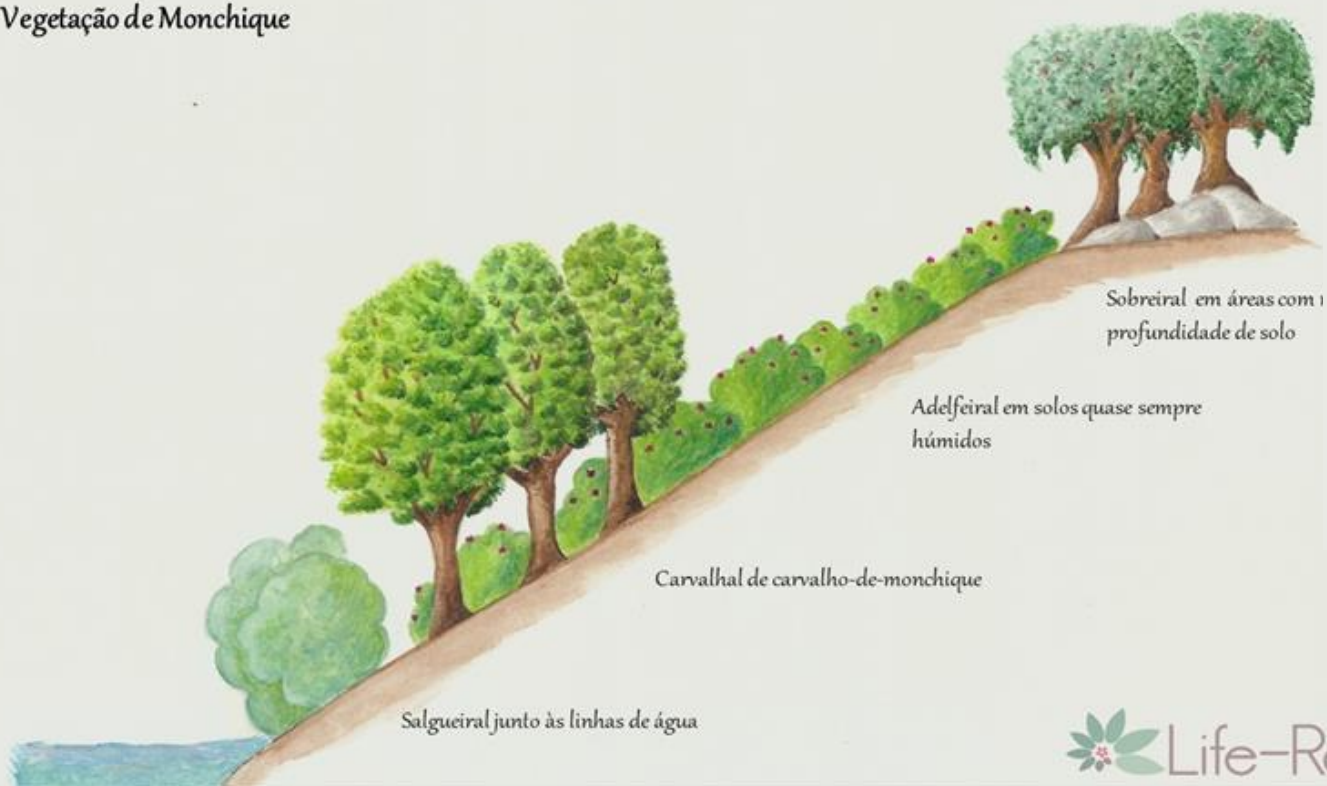


Educação, divulgação
e sensibilização

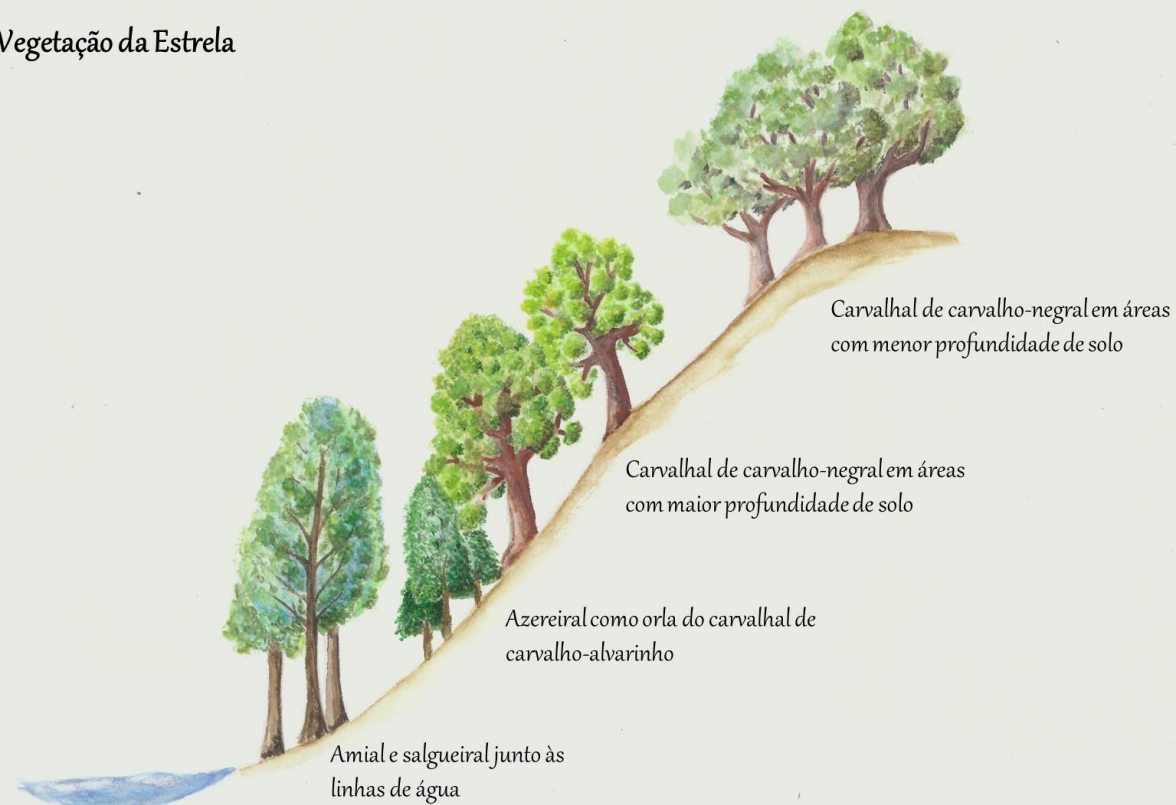


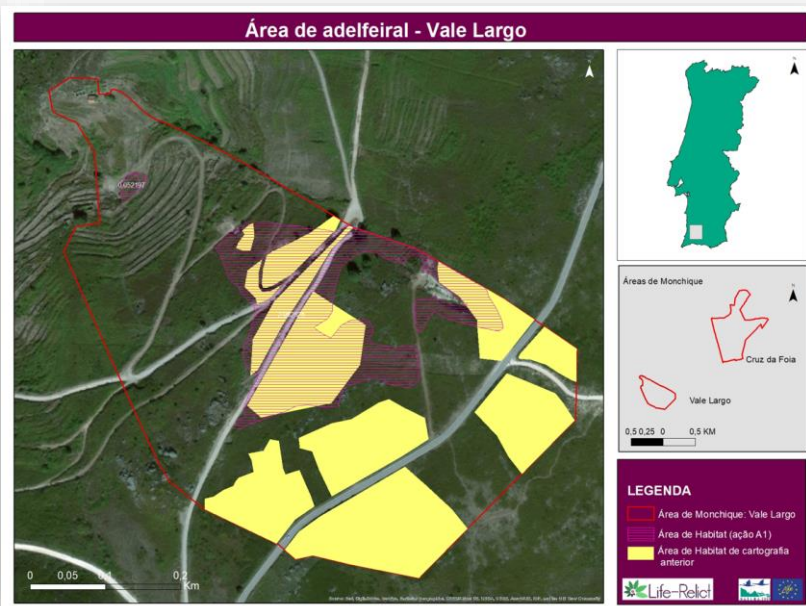
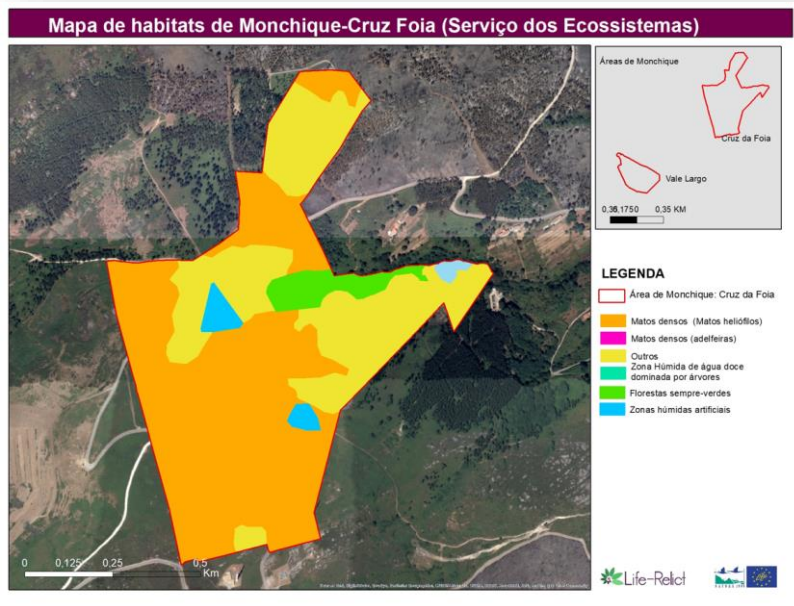
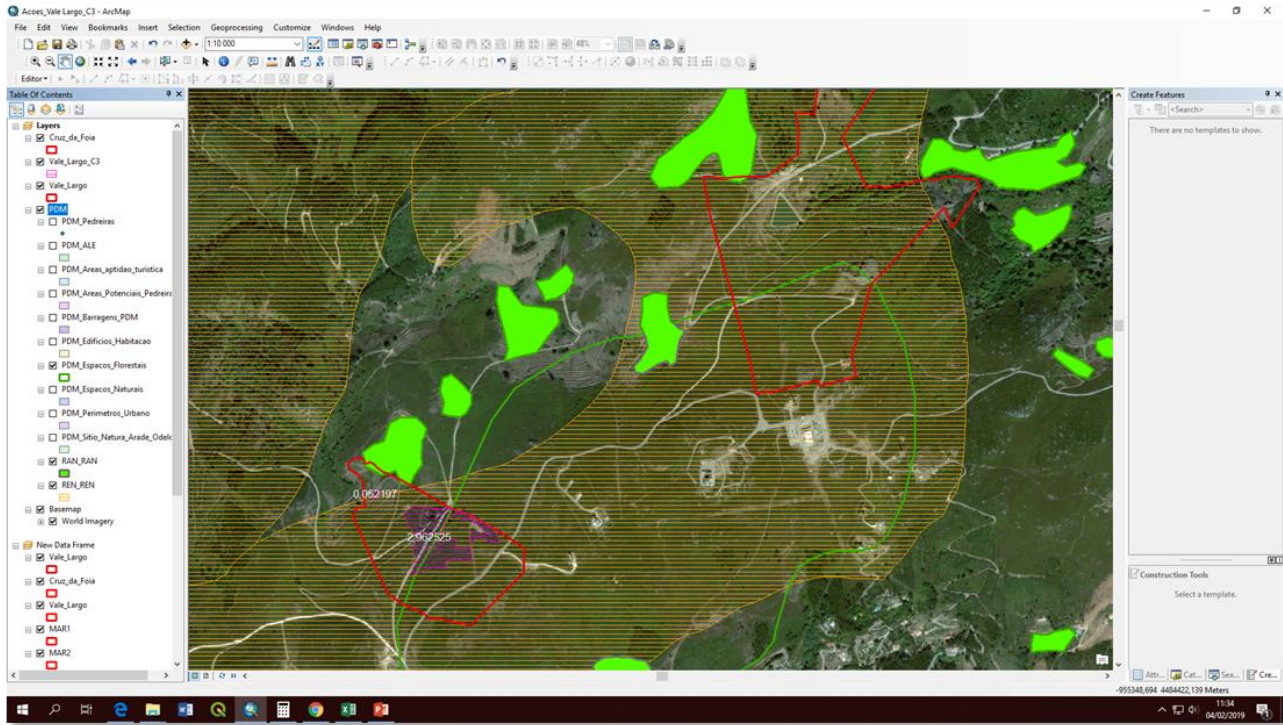
O projeto?

Vegetação de Monchique



Vegetação da Estrela





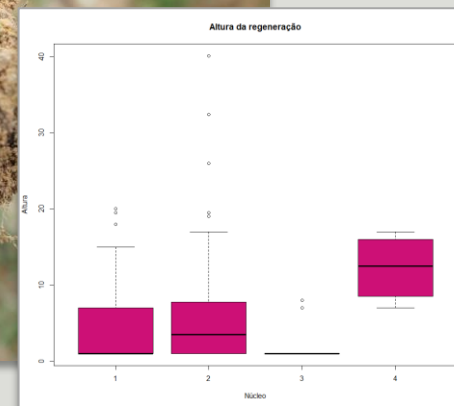
Estudar para melhor restaurar

Estudar reprodução na natureza da adelfeira

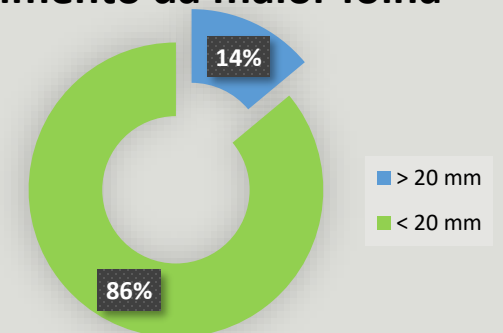
Conclusão: As populações são constituídas por adultos
A regeneração seminal está virtualmente ausente (excepto em paredes ressumantes onde não prospera)



Rhododendron ponticum subsp. *baeticum*
Fruto seco e fruto verde



Comprimento da maior folha





Melhorar e Incrementar Como?

- Produzir plantas características dos habitats



Mais de 35 000 plantas
produzidas

16 espécies (incluindo espécies raras)



Melhorar e Incrementar Como?

Mais de 20 000 plantas

Recuperar levada



Corte de vegetação heliófila



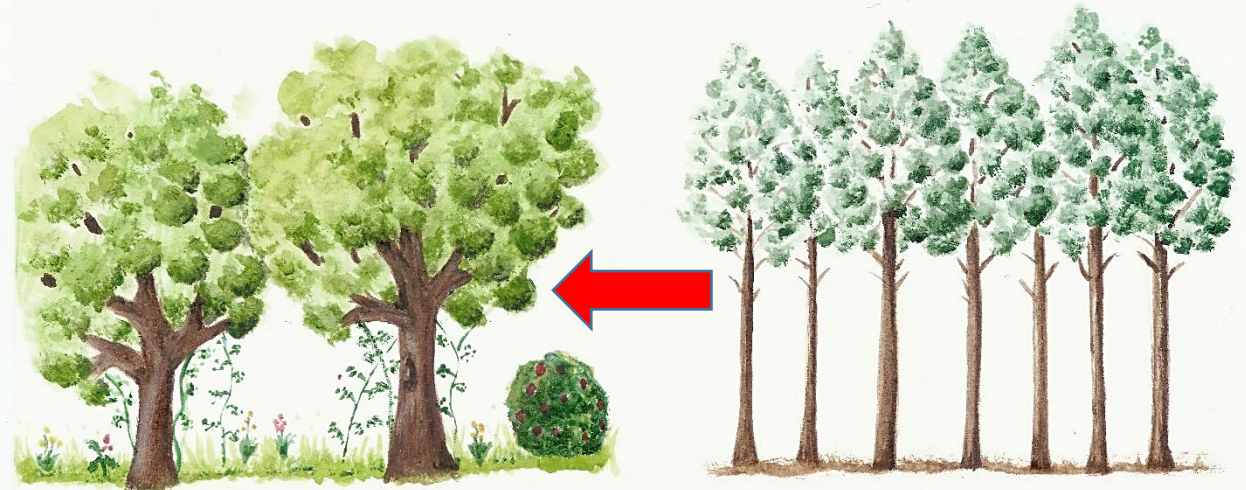
Plantações



Proteger Como?

Fogo

- Controlo de vegetação heliófila – **corte**
- Proteger do fogo pela criação de zonas tampão de Quercíneas– **Plantações**



Proteger Como?

Controlo de espécies exóticas invasoras (*Acacia dealbata* e *Hakea sericea*)



Monitorização Como?

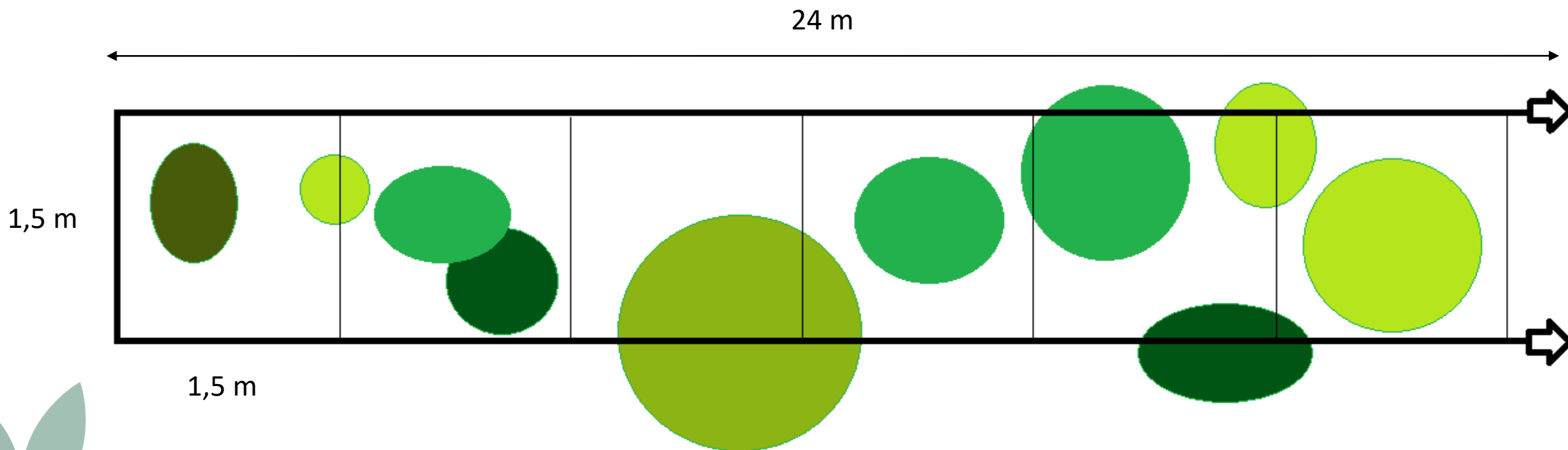
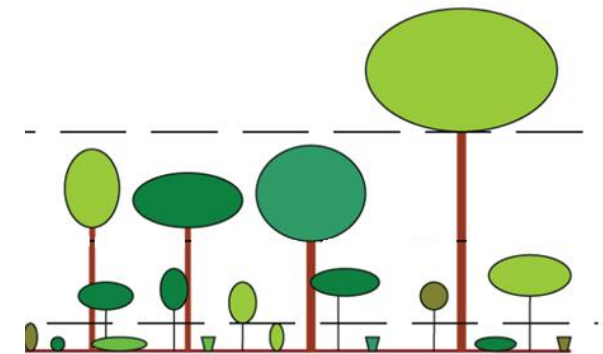
Transectos permanentes

% cobertura de todas as espécies presentes

Arbóreo

Arbustivo

Herbáceo

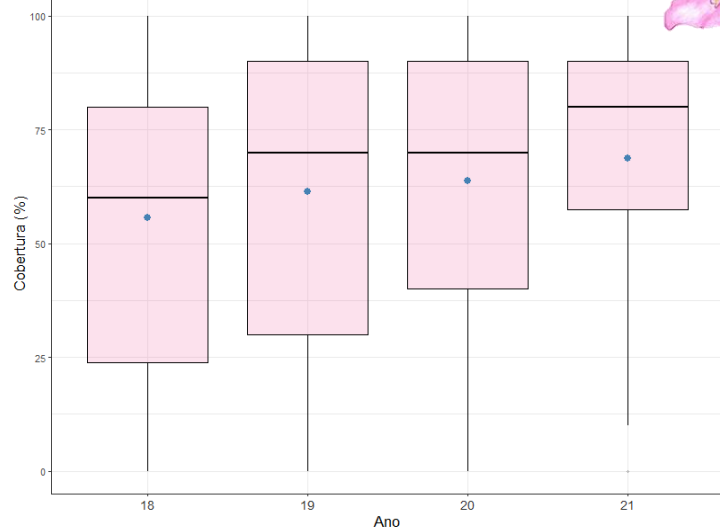


40 transectos (640 subparcelas)/ano

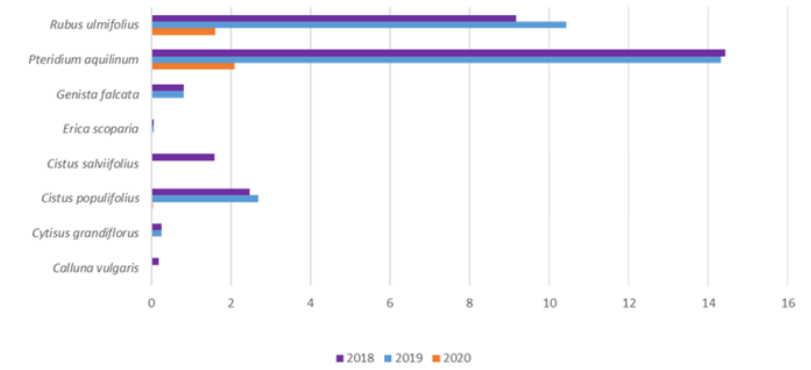
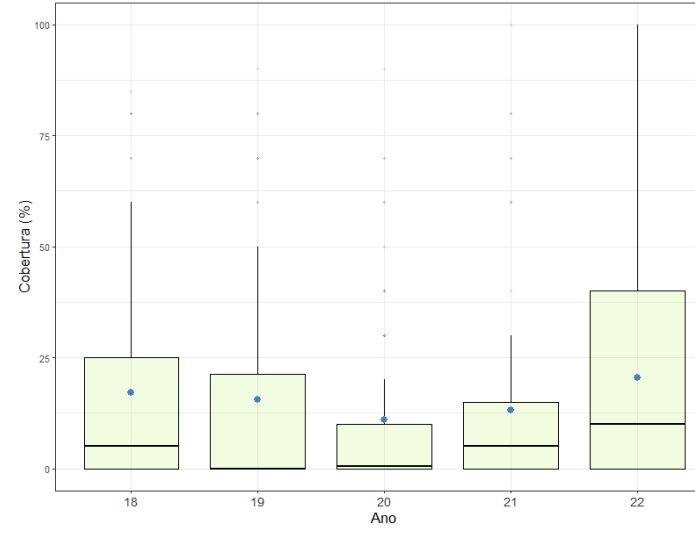
Monitorização



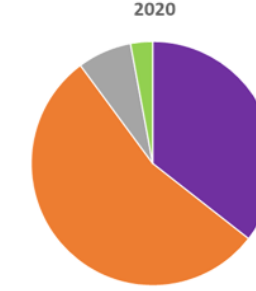
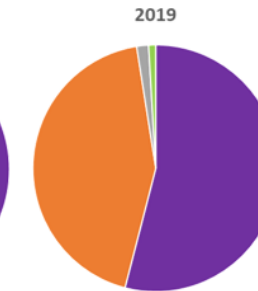
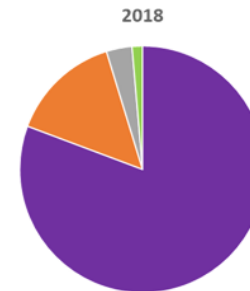
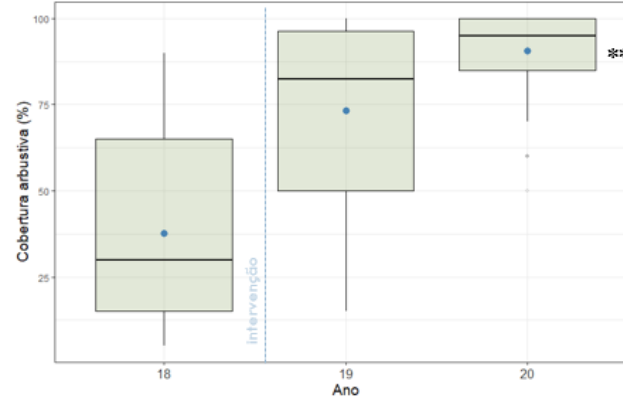
ESTRELA C2 - Cobertura de *Rhododendron ponticum*



ESTRELA C2 - *Viburnum tinus*



Margaraça C7 - Cobertura arbustiva por ano

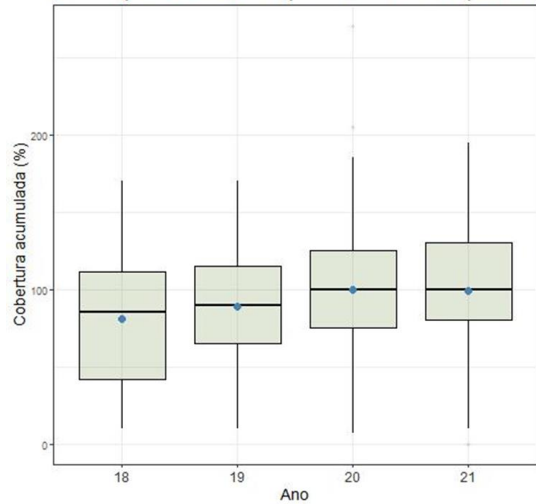


- *Pteridium aquilinum*
- *Cytisus striatus*
- *Erica arborea*
- *Rubus ulmifolius*

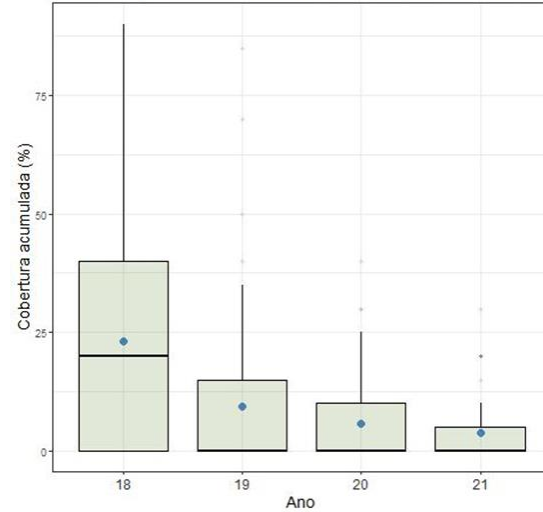
Monitorização



Monchique C3 - Cob. Esp. características por ano



Monchique C3 - Cobertura de arbustos heliófilos



MONCHIQUE	Estrato arbustivo (métrica, tendência, significância)			Estrato herbáceo (métrica, tendência, significância)			Sp. Características (métrica, tendência, significância)			Sp. Heliófilas (métrica, tendência, significância)			Conclusões finais
	Cobertura			Cobertura			Cobertura			Cobertura			
C3 – controlo seletivo	Cobertura	-	n.s.	Cobertura	=	n.s.	Cobertura	+	n.s.	Cobertura	-	*	<ul style="list-style-type: none"> A intervenção teve impacte positivo na estrutura do habitat. Globalmente a estrutura arbustiva foi pouco afetada pela intervenção. É expectável que a diminuição das espécies heliófilas reduza o risco de incêndio e incremente resiliência do habitat. Observou-se uma rápida recolonização pós-intervenção de <i>Pteridium aquilinum</i>. A cobertura de <i>Rhododendron</i> teve um aumento nítido após intervenção. Não se encontraram espécies exóticas ou invasoras. A riqueza de espécies raras, protegidas ou endémicas mantém-se.
	Riqueza	=	n.s.	Riqueza	=	n.s.	Riqueza	=	n.s.	Riqueza	=	n.s.	
	Diversidade	=	n.s.	Diversidade	=	n.s.	Diversidade	+	n.s.	Diversidade	+	n.s.	
	Conclusão: Descida ligeira da cobertura, mas sem impacte significativo.			Conclusão: sem impacte no estrato herbáceo.			Conclusão: aumento ligeiro da cobertura e diversidade de espécies características, mas sem impacto significativo.			Conclusão: Descida significativa da cobertura de espécies heliófilas, sem alteração da riqueza. Aumento ligeiro da diversidade.			

Monitorização

Plantações Monchique



<i>Rhododendron</i>	fev/21	set/21	sobrevivência
seminal	212	0	0%
vegetativo	42	12	29%



	Vivos	Mortos	sobrevivência
Quercus sp.	24	9	73%



Obrigada

<http://www.liferelict.ect.uevora.pt/>